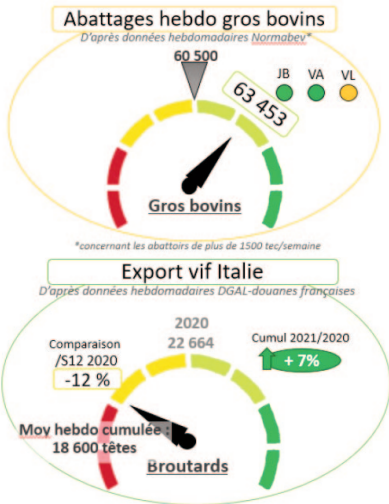
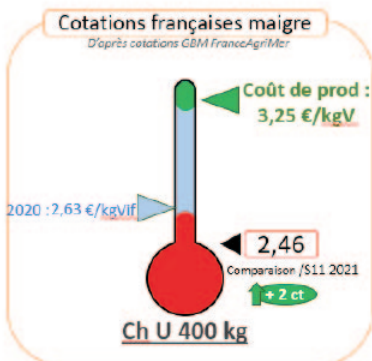
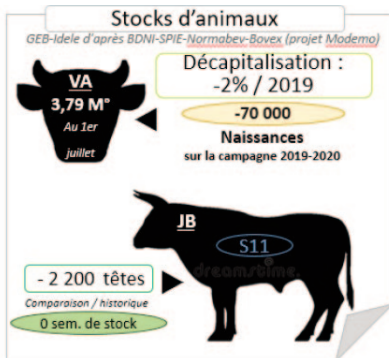
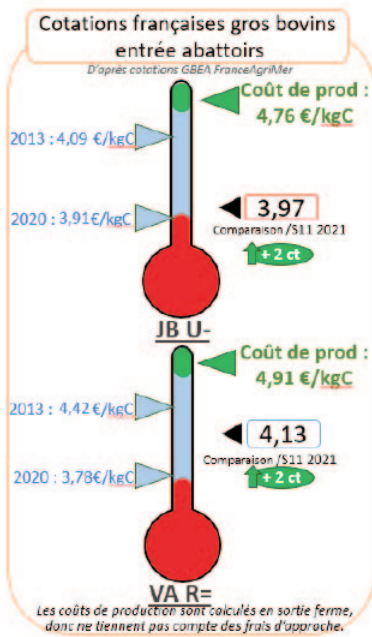
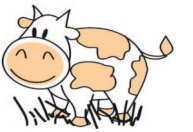


Bovins



En bref, pour cette semaine (S.12) ✓

→ **Abattages** : une bonne semaine d'abattage, avec de très bons volumes sur la vache allaitante et en JB et une baisse sur les vaches laitières.

→ **Les cotations des JB gagnent de nouveau 2 cts**, mais restent à un prix bas, malgré une forte demande. Les cotations des vaches type viande gagnent 2 cts.

→ **Stock JB viande** : pas de mise à jour cette semaine - en S11, la demande a de nouveau été telle qu'il y a plus de JB abattus que prévu dans le modèle. Nous nous retrouvons donc avec une avance de sortie de 2200 têtes.

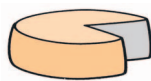
→ **Exports maigre** : cette semaine, les exports sont en baisse vers l'Italie et en hausse vers l'Espagne par rapport à la même semaine de 2020. Attention cependant, l'année dernière, à la même semaine, les effets COVID-19 étaient très marqués (début du premier confinement), avec de forts aléas pour l'export. Sur l'Italie notamment, le niveau d'export en semaine 12 était très haut (plus de 22 000 têtes exportées). Sur l'année 2021, les exports (cumulés) sont en hausse vers l'Italie en comparaison à 2020.

→ **Les cotations du broutard français reprennent 2 ct**, à un prix malgré tout inexplicablement bas. Les cotations italiennes du JB sont toujours stables. La comparaison à 2020 est toujours impossible pour cette semaine : les cotations à Modène avait été interrompue pendant le confinement. ■

Actu laitière



Comté



Mois de février 2020

9 449,65€/t pour 4 793 tonnes

Nombre de mois moyen de vente en stock : 9,24

Prix de référence pour le paiement des fromages

7 935,06 €/t

MPN 6 mois glissants : 9 447,30 €/t

Ajustement : 236,18 €/t

MPN 6 mois Ajustée : 9 211,11 €/t

Moyenne pondérée nationale moyenne franco ramenée à la meule



Cotations du marché de Bourg-en-Bresse

Semaine 12 - Mardi 23 mars 2021 (FranceAgriMer)

Bovins de boucherie

En euro/kg de carcasse Apports : 300

Type race	U			R			O			P			
	Mini	Maxi	Moy	Mini	Maxi	Moy	Mini	Maxi	Moy	Mini	Maxi	Moy	
Vaches	Viande	NC	NC	NC	3,65	4,00	3,85	3,00	3,60	3,25	-	-	-
	Variation	-	-	-	0,05	-	-	0,05	-	-	-	-	-
	Mixte	-	-	-	NC	NC	NC	2,85	3,25	3,10	-	-	-
	Variation	-	-	-	-	-	-	0,05	-	-	-	-	-
Génisses	V-M-L	4,30	4,60	4,45	3,30	4,15	3,80	2,95	3,30	3,15	-	-	-
	Variation	-	-	-	0,05	-	-	0,05	-	-	-	-	-
Taureau	V-M-L	2,40	3,10	2,55	2,40	3,10	2,55	2,40	3,10	2,55	-	-	-
	Variation	-	-	-	0,05	-	-	0,05	-	-	-	-	-

Tendance : Le manque d'apport et la bone demande entraînent une légère hausse des cours.

Veaux de 10 jours à 4 semaines

En euro / kg de carcasse - Apports : 409

			mini	maxi	moyenne	Variation
Mixte montbéliards	Mâles	50-65 kg	150	210	185	+5
		45-50 kg	100	140	120	+5
Croisé mixte mixte/mixte mixte/viande	Mâles	50-60 kg	250	340	300	+10
		45-50 kg	155	245	200	+10
	Femelles	50-60 kg	185	260	210	+10
		45-50 kg	110	170	130	+10

Tendance : Les faibles apports et la bonne demande dynamisent les cours.

Cotations établies par la commission régionale Bourgogne - Franche-Comté à Dijon

Semaine 12 - du 22/03/21 au 28/03/2021

Gros bovins entrée-abattoir Centre-Est (en euro / kg net)

Conformation et tiers de classe	E			U			R			O			P		
	+	=	-	+	=	-	+	=	-	+	=	-	+	=	-
Bœufs Etat engraissement : 3	Viande	-	-	-	-	-	-	-	-	-	-	-	-	-	-
	Variation	-	-	-	-	-	-	-	-	-	-	-	-	-	-
	Mixte	-	-	-	-	-	-	-	-	-	-	-	-	-	-
	Variation	-	-	-	-	-	-	-	-	-	-	-	-	-	-
Génisses Etat engraissement : 3	Viandes (+350 kg)	6,85	5,57	4,76	4,46	4,32	4,18	-	-	-	-	-	-	-	-
	Variation	0,05	-0,27	-0,10	-0,03	=	=	-	-	-	-	-	-	-	-
	Mixte Lait	NC	NC	NC	NC	NC	NC	NC	NC	NC	NC	NC	NC	NC	NC
	Variation	-	-	-	-	-	-	-	-	-	-	-	-	-	-
Vaches Etat engraissement : 3	Viande (+350 kg)	-	5,17	4,51	4,22	4,18	4,12	3,91	-	-	-	-	-	-	-
	Variation	-	-	0,13	0,01	0,01	0,01	-0,07	-	-	-	-	-	-	-
	Mixte	-	-	-	-	-	-	3,32	3,28	3,22	-	-	-	-	-
	Variation	-	-	-	-	-	-	=	=	=	-	-	-	-	-
Jeunes bovins 12 à 24 mois Etat engraissement : 3	Viande	-	4,02	3,98	3,95	3,91	3,72	-	-	-	-	-	-	-	-
	Variation	-	0,06	0,03	0,02	0,02	=	-	-	-	-	-	-	-	-
	Mixte	-	-	-	-	-	3,43	3,43	3,39	-	-	-	-	-	-
	Variation	-	-	-	-	-	-0,02	-0,01	-0,02	-	-	-	-	-	-
Taureaux E.e. 2	Viandes Mixte Lait	-	-	-	3,20	-	3,11	-	2,79	-	-	-	-	-	-
	Variation	-	-	-	0,03	-	0,01	-	-	-	-	-	-	-	-

Tendance : Offre limitée, prix en augmentation.

Bovins charolais destinés à l'engraissement

En euro / kg vif départ exploitation

Sexe	Age	Poids type	U		R	
			Semaine	Variation	Semaine	Variation
Mâle	6-12 mois	300 kg	-	-	-	-
		350 kg	2,58	0,03	-	-
		400 kg	2,46	0,02	-	-
Mâle	12-24 mois	450 kg	2,33	0,02	-	-
		500 kg	-	-	-	-
Femelle	6-12 mois	270 kg	2,60	=	-	-
	12-24 mois	400 kg	2,53	0,01	-	-

Tendance : Marché actif, la demande se confirme.

Ovins



Cotation FranceAgriMer 22/03/21 au 28/03/21 - S.12

Agneaux 16-19 kg

Prix en Kg, HT, entrée abattoirs

Type	Zone nord		Zone sud	
	Ciré (2)	Couvert (3)	Ciré (2)	Couvert (3)
U	8,62	0,26	-	-
R	7,84	0,17	7,72	0,21
O	6,81	0,20	7,14	0,25

Prix moyen pondéré des agneaux : 7,50 (0,22)

Moyenne Agneaux Rungis : 8,50 (0,19)

Porcins



Marché du porc breton

Porc (euro/Kg) - Lundi 29 mars 2021

1,352 0,008

Coches (euro/Kg) - jeudi 25 mars 2021

0,932 0,022

Cotation régionale du porc charcutier

Lyon (euro/Kg - classe E) jeudi 25 mars 2021

1,59 -0,01

Prix des porcelets Sud-Est - Marché du 30/03/21

25 kg (euro/kg) 2,19 0,04

7 kg (euro/tête) 35,07 0,95