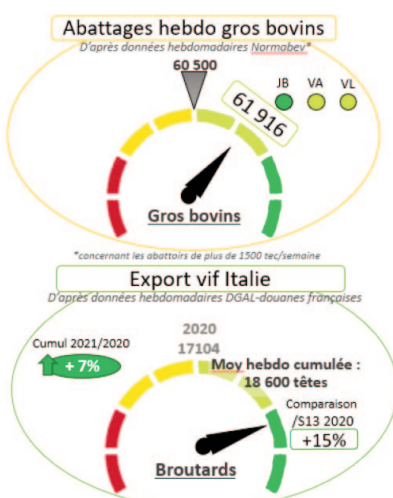
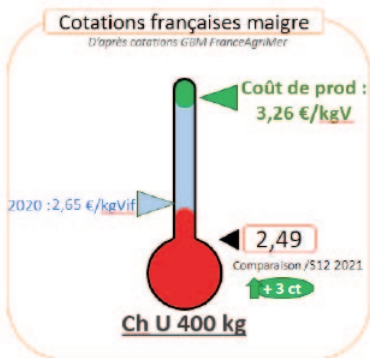
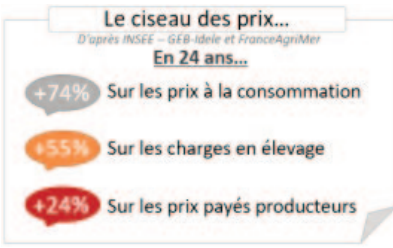
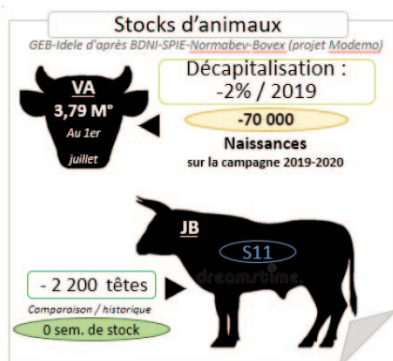
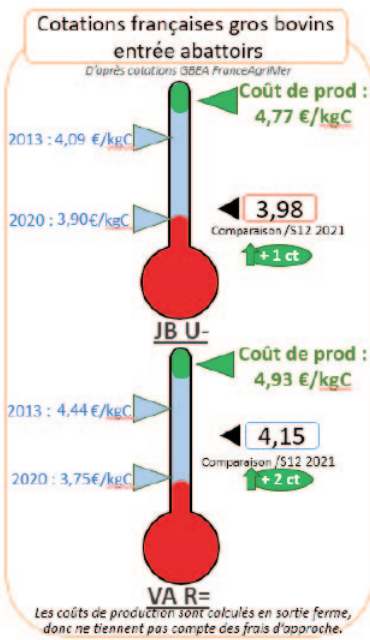
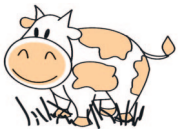


# Bovins



## Cotations du marché de Bourg-en-Bresse

Semaine 13 - Mardi 30 mars 2021 (FranceAgriMer)

### Bovins de boucherie

En euro/kg de carcasse Apports : 354

Type race	U			R			O			P			
	Mini	Maxi	Moy	Mini	Maxi	Moy	Mini	Maxi	Moy	Mini	Maxi	Moy	
Vaches	Viande	NC	NC	NC	3,65	4,00	3,85	3,00	3,60	3,25	-	-	-
	Variation	-	-	-	=	=	=	=	=	=	-	-	-
	Mixte	-	-	-	NC	NC	NC	2,85	3,25	3,10	-	-	-
	Variation	-	-	-	=	=	=	=	=	=	-	-	-
Génisses	Lait	-	-	-	-	-	-	NC	NC	NC	2,35	2,95	2,70
	V-M-L	4,30	4,60	4,45	3,30	4,15	3,80	2,95	3,30	3,15	-	-	-
	Variation	=	=	=	=	=	=	=	=	=	-	-	-
	V +350 kg	4,30	4,60	4,45	4,10	4,25	4,15	-	-	-	-	-	-
Taureau	V-M-L	2,40	3,10	2,60	2,40	3,10	2,60	2,40	3,10	2,60	-	-	-
	Variation	=	=	=	=	=	=	=	=	=	-	-	-

Tendance : Cours facilement soutenus.

### Veaux de 10 jours à 4 semaines

En euro / kg de carcasse - Apports : 433

		50-65 kg	mini	maxi	moyenne	Variation
Mixte montbéliards	Mâles	50-65 kg	160	220	195	+10
		45-50 kg	110	150	130	+10
Croisé mixte mixte/mixte mixte/viande	Mâles	50-60 kg	250	340	300	=
		45-50 kg	155	245	200	=
	Femelles	50-60 kg	185	260	210	=
		45-50 kg	110	170	130	=

Tendance : Vente plus facile en veau Montbéliard de qualité, cours reconduits dans les autres catégories.

## Cotations établies par la commission régionale Bourgogne - Franche-Comté à Dijon

Semaine 13 - du 29/03/21 au 04/04/2021

### Gros bovins entrée-abattoir Centre-Est (en euro / kg net)

Conformation et tiers de classe	E			U			R			O			P		
	+	=	-	+	=	-	+	=	-	+	=	-	+	=	-
Bœufs Etat engraissement : 3	Viande	-	-	-	-	-	-	-	-	-	-	-	-	-	-
	Variation	-	-	-	-	-	-	-	-	-	-	-	-	-	-
	Mixte	-	-	-	-	-	-	-	-	-	-	-	-	-	-
	Variation	-	-	-	-	-	-	-	-	-	-	-	-	-	-
Génisses Etat engraissement : 3	Viandes (+350 kg)	-	5,46	4,81	4,46	4,33	4,17	-	-	-	-	-	-	-	-
	Variation	-	-0,11	0,05	=	0,01	-0,01	-	-	-	-	-	-	-	-
	Mixte Lait	NC	NC	NC	NC	NC	NC	NC	NC	NC	NC	NC	NC	NC	NC
	Variation	-	-	-	-	-	-	-	-	-	-	-	-	-	-
Vaches Etat engraissement : 3	Viande (+350 kg)	-	-	4,39	4,22	4,19	4,15	3,92	-	-	-	-	-	-	-
	Variation	-	-	-0,12	=	0,01	0,03	0,01	-	-	-	-	-	-	-
	Mixte	-	-	-	-	-	-	3,34	3,29	3,24	-	-	-	-	-
	Variation	-	-	-	-	-	-	0,02	0,01	0,02	-	-	-	-	-
Jeunes bovins 12 à 24 mois Etat engraissement : 3	Viande	4,09	4,04	4,00	3,97	3,93	3,81	-	-	-	-	-	-	-	-
	Variation	-	0,02	0,02	0,02	0,02	0,09	-	-	-	-	-	-	-	-
	Mixte	-	-	-	-	-	3,44	3,44	3,44	-	-	-	-	-	-
	Variation	-	-	-	-	-	0,01	0,01	0,05	-	-	-	-	-	-
Taureaux E.e. 2	Viandes Mixte Lait	-	-	3,20	-	-	3,05	-	-	2,72	-	-	-	-	-
	Variation	-	-	=	-	-	-0,06	-	-	-0,07	-	-	-	-	-

Tendance : Quorum non atteint, application des prix du réseau.

### Bovins charolais destinés à l'engraissement

En euro / kg vif départ exploitation

Sexe	Age	Poids type	U		R	
			Semaine	Variation	Semaine	Variation
Mâle	6-12 mois	300 kg	-	-	-	-
		350 kg	2,61	0,03	-	-
		400 kg	2,49	0,03	-	-
Mâle	12-24 mois	450 kg	2,36	0,03	-	-
		500 kg	-	-	-	-
Femelle	6-12 mois	270 kg	2,60	=	-	-
	12-24 mois	400 kg	2,54	0,01	-	-

Tendance : Bonne demande avec offre limitée.

### En bref, pour cette semaine (S.13)

- **Abattages** : une bonne semaine d'abattage, avec de bons volumes sur la vache allaitante et laitière et de très bons volumes en JB. Attention cependant, les niveaux de 2020 en semaine 13 étaient très bas, car au tout début du premier confinement. Si les niveaux sont toujours hauts cette semaine, ils diminuent tout de même légèrement par rapport à la semaine précédente (sauf pour les laitières où il y a une hausse).
- **Les cotations des JB gagnent 1 cts**, mais restent à un prix toujours bas, malgré une forte demande. Les cotations des vaches type viande gagnent 2 cts.
- **Stock JB viande** : depuis le déconfinement, les surstocks (suivis pendant la période Covid) ont été en baisse en constante. Cette semaine, la demande a de nouveau été telle qu'il y a plus de JB abattus que prévu dans le modèle. Nous nous retrouvons donc avec une avance de sortie de 2 800 têtes.
- **Exports maigre** : cette semaine, les exports sont en forte hausse vers l'Italie et vers l'Espagne par rapport à la même semaine de 2020. Attention cependant, la semaine 13 de 2020 (début du premier confinement en France) était à des niveaux très bas d'exports. L'export reste tout de même similaire à la semaine précédente sur l'Italie et en légère baisse vers l'Espagne. Sur ce début d'année, les exports sont tout en hausse vers l'Italie en comparaison à 2020.
- **Les cotations du broutard français reprennent 3 ct**, à un prix malgré tout inexplicablement bas. Les cotations italiennes du JB sont toujours stables. La comparaison à 2020 est toujours impossible pour cette semaine : les cotations à Modène avait été interrompues pendant le confinement.

## Actu laitière

### Comté

**Mois de février 2020**

**9 449,65€/t** pour 4 793 tonnes

Nombre de mois moyen de vente en stock : **9,24**

Prix de référence pour le paiement des fromages **7 935,06 €/t**

MPN 6 mois glissants : **9 447,30 €/t**

Ajustement : **236,18 €/t**

MPN 6 mois Ajustée : **9 211,11 €/t**

Moyenne pondérée nationale moyenne franco ramenée à la meule



## Ovins

### Cotation FranceAgriMer

29/03/21 au 04/04/21 - S.13

#### Agneaux 16-19 kg

Prix en Kg, HT, entrée abattoirs

U	Zone nord	Zone sud	
		Ciré (2)	Couvert (3)
U	Ciré (2)	8,61	-0,01
	Couvert (3)	8,37	=
R	Ciré (2)	8,14	0,30
	Couvert (3)	7,86	0,14
O	Ciré (2)	6,54	-0,27
	Couvert (3)	7,06	0,05

Prix moyen pondéré des agneaux : **7,65 (0,15)**

Moyenne Agneaux Rungis : **8,91 (0,41)**

## Porcins

### Marché du porc breton

Porc (euro/Kg) - Lundi 6 avril 2021

1,365 / 0,013

Coches (euro/Kg) - jeudi 1er avril 2021

0,935 / 0,003

### Cotation régionale du porc charcutier

Lyon (euro/Kg - classe E) jeudi 1er avril 2021

1,64 / 0,05

### Prix des porcelets Sud-Est - Marché du 06/04/21

25 kg (euro/kg) : 2,22 / 0,03

7 kg (euro/tête) : 35,49 / 0,42