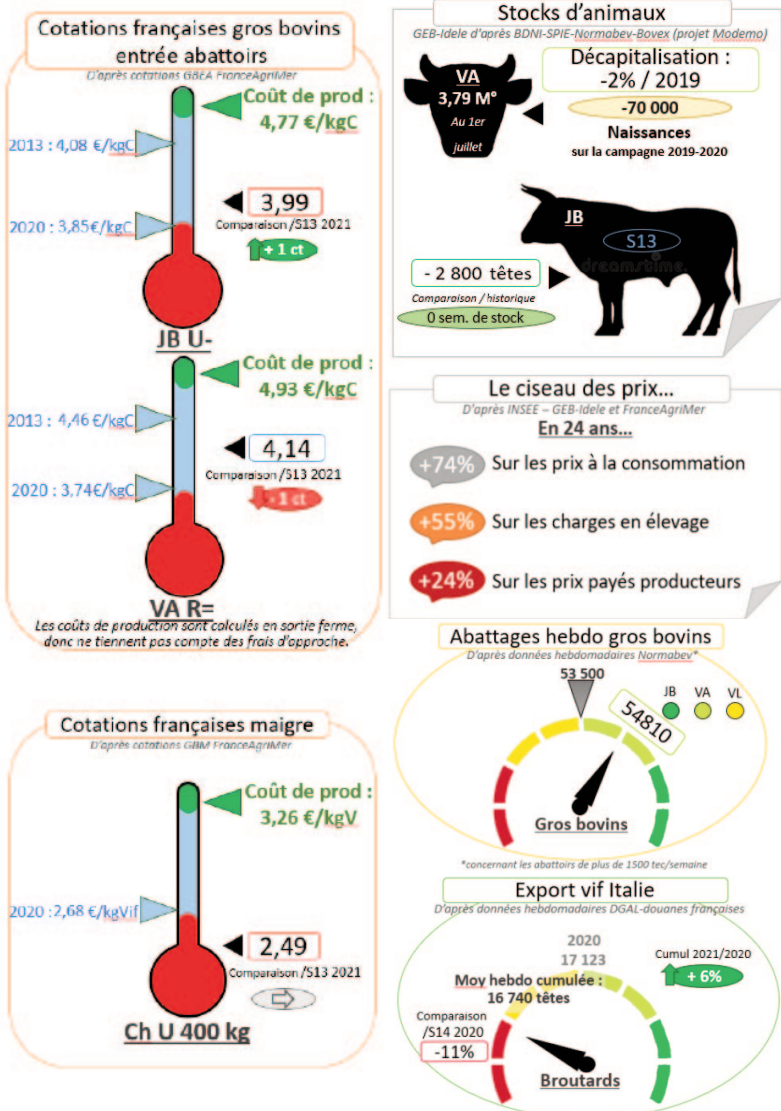


Bovins



Cotations du marché de Bourg-en-Bresse Semaine 14 - Mardi 6 avril 2021 (FranceAgriMer)

Bovins de boucherie

En euro/kg de carcasse Apports : 235

Type race	U			R			O			P			
	Mini	Maxi	Moy	Mini	Maxi	Moy	Mini	Maxi	Moy	Mini	Maxi	Moy	
Vaches	Viande	NC	NC	NC	3,70	4,00	3,90	3,00	3,60	3,25	-	-	-
	Variation	-	-	-	-	0,05	-	-	-	-	-	-	-
	Mixte	-	-	-	NC	NC	NC	2,85	3,25	3,10	-	-	-
	Variation	-	-	-	-	-	-	-	-	-	-	-	-
Génisses	Lait	-	-	-	-	-	-	NC	NC	NC	2,35	2,95	2,70
	V-M-L	4,30	4,60	4,45	3,30	4,15	3,90	2,95	3,30	3,15	-	-	-
	Variation	-	-	-	-	0,10	-	-	-	-	-	-	-
	V +350 kg	4,30	4,60	4,45	4,10	4,25	4,15	-	-	-	-	-	-
Taureau	Variation	-	-	-	-	-	-	-	-	-	-	-	-
	V-M-L	2,45	3,10	2,65	2,45	3,10	2,65	2,45	3,10	2,65	-	-	-
Variation	-	0,05	-	-	0,05	-	-	0,05	-	-	-	-	-

Veaux de 10 jours à 4 semaines

En euro / kg de carcasse - Apports : 206

			mini	maxi	moyenne	Variation
Mixte montbéliards	Mâles	50-65 kg	160	220	195	=
		45-50 kg	110	150	130	=
Croisé mixte mixte/mixte mixte/viande	Mâles	50-60 kg	250	340	300	=
		45-50 kg	155	245	200	=
	Femelles	50-60 kg	195	260	220	+10
		45-50 kg	120	175	140	+10

Cotations établies par la commission régionale Bourgogne - Franche-Comté à Dijon Semaine 14 - du 05/04/21 au 11/04/2021

Gros bovins entrée-abattoir Centre-Est (en euro / kg net)

Conformation et tiers de classe		E			U			R			O			P		
Cat. non cotée par Bassin Centre-Est		+	=	-	+	=	-	+	=	-	+	=	-	+	=	-
Bœufs Etat engraissement : 3	Viande	-	-	-	-	-	-	-	-	-	-	-	-	-	-	-
	Variation	-	-	-	-	-	-	-	-	-	-	-	-	-	-	-
	Mixte	-	-	-	-	-	-	-	-	-	3,31	-	-	-	-	-
	Variation	-	-	-	-	-	-	-	-	-	-	-	-	-	-	-
Génisses Etat engraissement : 3	Viandes (+350 kg)	-	5,35	4,72	4,47	4,34	4,18	-	-	-	-	-	-	-	-	-
	Variation	-	-0,11	-0,09	0,01	0,01	0,01	-	-	-	-	-	-	-	-	-
	Mixte Lait	NC	NC	NC	NC	NC	NC	NC	NC	NC	NC	NC	NC	NC	NC	NC
	Variation	-	-	-	-	-	-	-	-	-	-	-	-	-	-	-
Vaches Etat engraissement : 3	Viande (+350 kg)	-	-	4,38	4,25	4,20	4,15	3,94	-	-	-	-	-	-	-	-
	Variation	-	-	-0,01	0,03	0,01	=	0,02	-	-	-	-	-	-	-	-
	Mixte	-	-	-	-	-	-	3,35	3,29	3,24	-	-	-	-	-	-
	Variation	-	-	-	-	-	-	0,01	=	=	-	-	-	-	-	-
Jeunes bovins 12 à 24 mois Etat engraissement : 3	Viande	-	4,04	4,00	3,98	3,94	3,81	-	-	-	-	-	-	-	-	-
	Variation	-	=	=	0,01	0,01	=	-	-	-	-	-	-	-	-	-
	Mixte	-	-	-	-	-	-	3,46	3,46	3,44	-	-	-	-	-	-
	Variation	-	-	-	-	-	-	0,02	0,02	=	-	-	-	-	-	-
Taureaux E.e. 2	Viandes Mixte Lait	-	-	-	-	-	-	-	-	-	-	-	-	-	-	-
	Variation	-	-	3,25	-	-	-	3,12	-	-	2,79	-	-	-	-	-
Variation	-	-	0,05	-	-	-	0,07	-	-	0,07	-	-	-	-	-	-

En bref, pour cette semaine (S.14) ✓

- **Abattages** : une bonne semaine d'abattage (niveau moyen à 53500 pour une semaine de 4 jours), avec de très bons volumes en JB, de bons volumes sur la vache allaitante et une baisse sur les vaches laitières.
- **Les cotations des JB gagnent de nouveau 1 ct**, mais restent à un prix bas, malgré une forte demande. Les cotations des vaches type viande perdent 1 ct.
- **Stock JB viande** : pas de mise à jour cette semaine - en S13, la demande a de nouveau été telle qu'il y a plus de JB abattus que prévu dans le modèle. Nous nous retrouvons donc avec une avance de sortie de 2800 têtes.
- **Exports maigre** : cette semaine, les exports sont en baisse vers l'Italie et en hausse vers l'Espagne par rapport à la même semaine de 2020. Sur ce début d'année, les exports sont tout de même en hausse vers l'Italie en comparaison à 2020.
- **Les cotations du broutard français restent stables**, à un prix inexplicablement bas. Les cotations italiennes du JB sont toujours stables. La comparaison à 2020 est toujours impossible pour cette semaine : les cotations à Modène avait été interrompue pendant le confinement.

Actu laitière

Comté

Mois de février 2020

9 449,65€/t pour 4 793 tonnes

Nombre de mois moyen de vente en stock : **9,24**

Prix de référence pour le paiement des fromages : **7 935,06 €/t**

MPN 6 mois glissants : **9 447,30 €/t**

Ajustement : **236,18 €/t**

MPN 6 mois Ajustée : **9 211,11 €/t**

Moyenne pondérée nationale moyenne franco ramenée à la meule



Bovins charolais destinés à l'engraissement

En euro / kg vif départ exploitation

Sexe	Age	Poids type	U		R	
			Semaine	Variation	Semaine	Variation
Mâle	6-12 mois	300 kg	-	-	-	-
		350 kg	2,61	=	-	-
		400 kg	2,49	=	-	-
Mâle	12-24 mois	450 kg	2,36	=	-	-
		500 kg	-	-	-	-
Femelle	6-12 mois	270 kg	2,60	=	-	-
	12-24 mois	400 kg	2,54	=	-	-

Ovins

Cotation FranceAgriMer 05/04/21 au 11/04/21 - S.14

Agneaux 16-19 kg

Prix en Kg, HT, entrée abattoirs

	Zone nord		Zone sud	
U	Ciré (2)	8,57 -0,04	-	-
	Couvert (3)	8,31 -0,06	8,01	-0,01
R	Ciré (2)	8,20 0,06	7,66	-0,19
	Couvert (3)	7,87 0,01	7,39	-0,08
O	Ciré (2)	-	7,19	-0,41
	Couvert (3)	7,22 0,16	7,13	-0,11

Prix moyen pondéré des agneaux : **7,53 (-0,12)**

Moyenne Agneaux Rungis : **9,20 (0,29)**

Porcins

Marché du porc breton

Porc (euro/Kg) - Lundi 12 avril 2021

1,400 0,035

Coches (euro/Kg) - jeudi 8 avril 2021

0,949 0,014

Cotation régionale du porc charcutier

Lyon (euro/Kg - classe E) jeudi 8 avril 2021

1,65 0,01

Prix des porcelets Sud-Est - Marché du 13/04/21

25 kg (euro/kg) 2,23 0,01

7 kg (euro/tête) 35,88 0,39