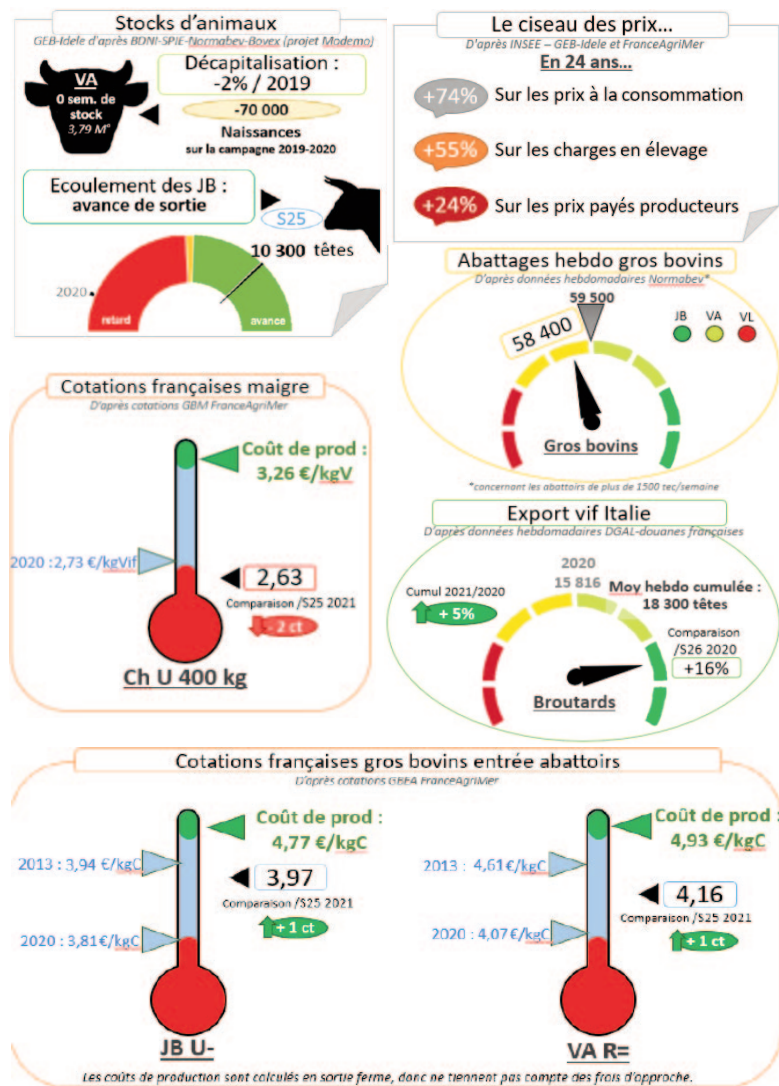


Bovins



Cotations du marché de Bourg-en-Bresse

Semaine 27 - Mardi 6 juillet 2021 (FranceAgriMer)

Bovins de boucherie

En euro/kg de carcasse Apports : 247

Type race	U			R			O			P			
	Mini	Maxi	Moy	Mini	Maxi	Moy	Mini	Maxi	Moy	Mini	Maxi	Moy	
Vaches	Viande	NC	NC	NC	3,70	4,00	3,90	3,05	3,60	3,30	-	-	-
	Variation	-	-	-	=	=	=	=	=	=	=	=	=
	Mixte	-	-	-	NC	NC	NC	2,95	3,25	3,15	-	-	-
	Variation	-	-	-	=	=	=	=	=	=	=	=	=
Génisses	Lait	-	-	-	-	-	-	NC	NC	NC	2,35	3,05	2,80
	Variation	-	-	-	=	=	=	=	=	=	=	=	=
	V-M-L	4,30	4,60	4,45	3,30	4,15	3,90	2,95	3,30	3,15	-	-	-
	Variation	=	=	=	=	=	=	=	=	=	=	=	=
Taureau	V +350 kg	4,30	4,60	4,45	4,10	4,25	4,15	-	-	-	-	-	-
	Variation	=	=	=	=	=	=	=	=	=	=	=	=
	V-M-L	2,50	3,20	2,70	2,50	3,20	2,70	2,50	3,20	2,70	-	-	-
	Variation	=	=	=	=	=	=	=	=	=	=	=	=

Tendance : Les apports modérés entraînent une reconduction des cours.

Veaux de 10 jours à 4 semaines

En euro / kg de carcasse - Apports : 387

		50-65 kg	mini	maxi	moyenne	Variation
Mixte montbéliards	Mâles	50-65 kg	175	235	210	=
		45-50 kg	125	175	155	=
Croisé mixte mixte/mixte mixte/viande	Mâles	50-60 kg	300	380	340	=
		45-50 kg	190	280	235	=
	Femelles	50-60 kg	235	300	260	=
		45-50 kg	160	215	180	=

Tendance : Cours reconduits avec un tri plus sévère.

Cotations établies par la commission régionale Bourgogne - Franche-Comté à Dijon

Semaine 26 - du 28/06/21 au 04/07/2021

Gros bovins entrée-abattoir Centre-Est (en euro / kg net)

Conformation et tiers de classe	E			U			R			O			P		
	+	=	-	+	=	-	+	=	-	+	=	-	+	=	-
Bœufs Etat engraissement : 3	Viande	-	-	-	-	-	-	-	-	-	-	-	-	-	-
	Variation	-	-	-	-	-	-	-	-	-	-	-	-	-	-
	Mixte	-	-	-	-	-	-	-	-	-	-	-	-	-	-
	Variation	-	-	-	-	-	-	-	-	-	-	-	-	-	-
Génisses Etat engraissement : 3	Viandes (+350 kg)	-	-	4,80	4,53	4,34	4,20	-	-	-	-	-	-	-	-
	Variation	-	-	0,06	-0,02	0,01	0,01	-	-	-	-	-	-	-	-
	Mixte Lait	NC	NC	NC	NC	NC	NC	NC	NC	NC	NC	NC	NC	NC	NC
	Variation	-	-	-	-	-	-	-	-	-	-	-	-	-	-
Vaches Etat engraissement : 3	Viande (+350 kg)	-	-	4,46	4,28	4,23	4,17	4,00	-	-	-	-	-	-	-
	Variation	-	-	0,04	=	=	0,01	-0,07	-	-	-	-	-	-	-
	Mixte	-	-	-	-	-	3,50	3,46	3,42	-	-	-	-	-	-
	Variation	-	-	-	-	-	=	=	0,02	-	-	-	-	-	-
Jeunes bovins 12 à 24 mois Etat engraissement : 3	Lait	-	-	-	-	-	-	-	-	-	3,10	3,12	3,09	3,08	
	Variation	-	-	-	-	-	-	-	-	-	-0,05	-0,01	0,02	0,08	
	Viande	-	3,97	3,96	3,93	3,88	3,76	-	-	-	-	-	-	-	-
	Variation	-	-0,03	=	-0,01	=	=	-	-	-	-	-	-	-	-
Taureaux E.e. 2	Mixte	-	-	-	-	-	3,42	3,41	3,41	-	-	-	-	-	-
	Variation	-	-	-	-	-	-0,01	-0,02	=	-	-	-	-	-	-
	Lait	-	-	-	-	-	-	-	-	-	3,27	-	-	-	-
	Variation	-	-	-	-	-	-	-	-	-	=	-	-	-	-
Viandes Mixte Lait		-	-	3,28	-	-	3,21	-	-	2,83	-	-	-	-	-
	Variation	-	-	0,02	-	-	=	-	-0,06	-	-	-	-	-	-

Tendance : Quorum non atteint, application des prix du réseau.

Bovins charolais destinés à l'engraissement

En euro / kg vif départ exploitation

Sexe	Age	Poids type	U		R	
			Semaine	Variation	Semaine	Variation
Mâle	6-12 mois	300 kg	-	-	-	-
		350 kg	2,67	-0,03	-	-
		400 kg	2,63	-0,02	-	-
Mâle	12-24 mois	450 kg	2,51	-0,02	-	-
		500 kg	-	-	-	-
Femelle	6-12 mois	270 kg	2,65	=	-	-
	12-24 mois	400 kg	-	-	-	-

Tendance : Cours anormalement bas pour la saison.

Ovins



Cotation FranceAgriMer

28/06/21 au 04/07/21 - S.26

Agneaux 16-19 kg

Prix en Kg, HT, entrée abattoirs

U	Type	Zone nord		Zone sud	
		Prix	Variation	Prix	Variation
U	Ciré (2)	7,26	-0,04	-	-
	Couvert (3)	7,31	-0,05	-	-
R	Ciré (2)	6,96	-0,07	7,34	-0,11
	Couvert (3)	7,10	-0,01	7,40	-0,05
O	Ciré (2)	5,79	-0,56	-	-
	Couvert (3)	6,74	-0,17	7,02	0,02

Prix moyen pondéré des agneaux : 6,98 (-0,08)

Moyenne Agneaux Rungis : 7,73 (-0,42)

Porcins



Marché du porc breton

Porc (euro/Kg) - Lundi 5 juillet 2021	1,480	-0,060
Coches (euro/Kg) - jeudi 1 ^{er} juillet 2021	0,989	=
Cotation régionale du porc charcutier		
Lyon (euro/Kg - classe E) jeudi 5 juillet 2021		
	1,70	-0,05
Prix des porcelets Sud-Est - Marché du 06/07/21		
25 kg (euro/kg)	2,41	0,07
7 kg (euro/tête)	42,99	0,52

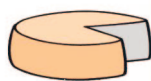
En bref, pour cette semaine (S.26)

- **Abattages** : abattages ralentis cette semaine, en lien avec les actions syndicales devant les abattoirs notamment dans l'ouest. La demande est toujours très conséquente en JB, avec une offre restreinte, en particulier en vaches laitières, qui devrait permettre une hausse des prix sur les autres catégories. Les abattages cumulés restent en hausse depuis le début de l'année.
- Les cotations des **JB et vaches viande** sont stables, comme depuis plusieurs semaines, alors que les niveaux d'abattages montrent l'excellente dynamique du marché.
- **Suivi d'écoulement des JB viande** : Pas de mise à jour cette semaine : en S25, la demande reste excellente avec une avance de sortie qui atteint 10 300 têtes.
- **Exports maigre** : cette semaine, toujours en période de disponibilité saisonnière basse, la dynamique des exports vers l'Italie reprend ! Depuis le début d'année, les exports cumulés sont en hausse significative vers l'Italie et vers l'Espagne en comparaison à 2020 et 2019.
- Les cotations du broutard français sont en baisse, malgré les faibles disponibilités. Pourtant les cotations italiennes du JB, sont stables, à un niveau supérieur aux années précédentes. ■

Actu laitière



Comté



Mois de mai 2021

9 701,83 €/t pour 4 906 tonnes

Nombre de mois moyen de vente en stock : 9,73

Prix de référence pour le paiement des fromages

8 037,21 €/t

MPN 6 mois glissants : 9 559,05 €/t

Ajustement : 238,98 €/t

MPN 6 mois Ajustée : 9 320,08 €/t

Moyenne pondérée nationale moyenne franco ramenée à la meule

Retrouvez les cotations du marché de Moulins-Engilbert dès le jeudi sur notre site internet : www.juragricole.com

