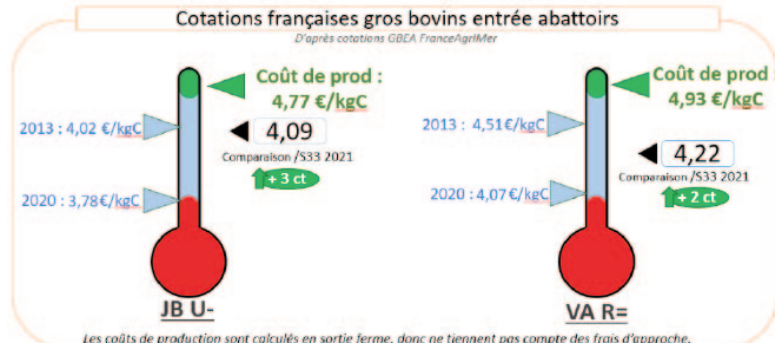
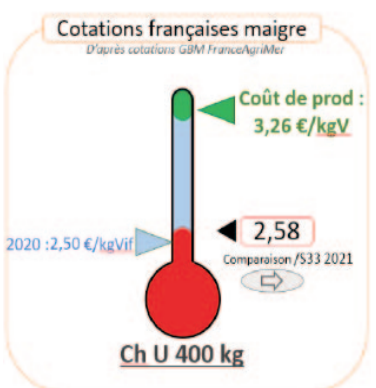
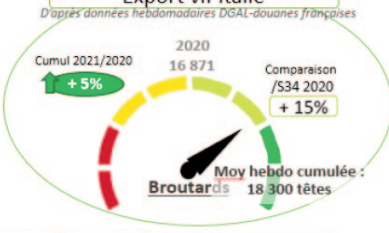
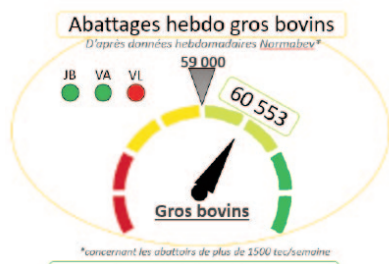
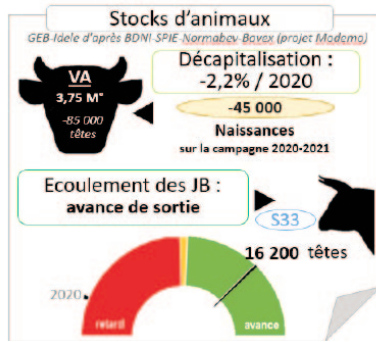


Bovins



En bref, pour cette semaine (S.34) ✓

- **Abattages:** les abattages repartent à la hausse cette semaine. La demande est toujours très conséquente en JB, avec une offre restreinte, en particulier en vaches laitières. Les abattages cumulés restent en hausse depuis le début de l'année.
- La cotation des JB gagne 3 cts et celle de la vache viande gagne 2 ct.
- **Suivi d'écoulement des JB viande:** Pas de mise à jour cette semaine : en S33, la demande reste excellente avec une avance de sortie qui atteint 16 200 têtes.
- **Exports maigre:** Cette semaine, les exports de nouveau en hausse vers l'Italie et vers l'Espagne, à niveau haut par rapport à la même semaine de 2020. Depuis le début d'année, les exports cumulés sont toujours en hausse vers l'Italie et vers l'Espagne en comparaison à 2020 et 2019.
- Les cotations du broutard français sont stables, malgré les faibles disponibilités. Les cotations italiennes du JB sont stables, toujours à un niveau largement supérieur aux années précédentes. ■

Actu laitière

Comté

Mois de juillet 2021

9 586,80 €/t pour 4 709 tonnes

Nombre de mois moyen de vente en stock : 10,45

Prix de référence pour le paiement des fromages

8 073,11 €/t

MPN 6 mois glissants : 9 598,32 €/t

Ajustement : 239,96 €/t

MPN 6 mois Ajustée : 9 358,36 €/t

Moyenne pondérée nationale moyenne franco ramenée à la meule

Retrouvez les cotations du marché de Moulins-Engilbert dès le jeudi sur notre site internet : www.juragricole.com



Cotations du marché de Bourg-en-Bresse

Semaine 35 - Mardi 31 août 2021 (FranceAgriMer)

Bovins de boucherie

En euro/kg de carcasse Apports : 319

Type race	U			R			O			P			
	Mini	Maxi	Moy	Mini	Maxi	Moy	Mini	Maxi	Moy	Mini	Maxi	Moy	
Vaches	Viande	NC	NC	NC	3,75	4,10	3,95	3,15	3,70	3,40	-	-	-
	Variation	-	-	-	=	=	=	=	=	=	-	-	-
	Mixte	-	-	-	NC	NC	NC	3,10	3,50	3,30	-	-	-
	Variation	-	-	-	=	=	=	=	=	=	-	-	-
Génisses	Lait	-	-	-	-	-	-	NC	NC	NC	2,35	3,20	2,85
	Variation	-	-	-	=	=	=	=	=	=	-	-	-
	V-M-L	4,30	4,60	4,45	3,40	3,20	3,95	3,00	3,30	3,15	-	-	-
	Variation	=	=	=	=	=	=	=	=	=	-	-	-
Taureau	V +350 kg	4,35	4,60	4,45	4,10	4,30	4,15	-	-	-	-	-	-
	Variation	=	=	=	=	=	=	=	=	=	-	-	-
	V-M-L	2,45	3,20	2,85	2,45	3,20	2,85	2,45	3,20	2,85	-	-	-
	Variation	=	=	=	=	=	=	=	=	=	-	-	-

Veaux de 10 jours à 4 semaines

En euro / kg de carcasse - Apports : 451

		50-65 kg	mini	maxi	moyenne	Variation
Mixte montbéliards	Mâles	50-65 kg	120	180	155	=
		45-50 kg	75	125	105	=
Croisé mixte mixte/mixte mixte/viande	Mâles	50-60 kg	260	340	300	-5
		45-50 kg	130	220	175	-10
	Femelles	50-60 kg	190	255	215	-10
		45-50 kg	100	150	120	=

Cotations établies par la commission régionale Bourgogne - Franche-Comté à Dijon

Semaine 34 - du 23/08/21 au 29/08/2021

Gros bovins entrée-abattoir Centre-Est (en euro / kg net)

Conformation et tiers de classe	E	U			R			O			P		
		+	=	-	+	=	-	+	=	-	+	=	-
Bœufs Etat engraissement : 3	Viande	-	-	-	-	-	4,16	-	-	-	-	-	-
	Variation	-	-	-	-	-	-	-	-	-	-	-	-
	Mixte	-	-	-	-	-	-	-	-	-	-	-	-
	Variation	-	-	-	-	-	-	-	-	-	-	-	-
Génisses Etat engraissement : 3	Viandes (+350 kg)	-	-	7,80	4,59	4,43	4,24	-	-	-	-	-	-
	Variation	-	-	-0,02	0,03	0,04	-0,03	-	-	-	-	-	-
	Mixte Lait	NC	NC	NC	NC	NC	NC	NC	NC	NC	NC	NC	NC
	Variation	-	-	-	-	-	-	-	-	-	-	-	-
Vaches Etat engraissement : 3	Viande (+350 kg)	-	-	4,49	4,35	4,29	4,22	4,10	3,94	-	-	-	-
	Variation	-	-	0,06	0,04	0,02	0,01	-0,03	-	-	-	-	-
	Mixte	-	-	-	-	-	-	3,62	3,59	3,54	-	-	-
	Variation	-	-	-	-	-	-	0,02	0,01	0,01	-	-	-
Jeunes bovins 12 à 24 mois Etat engraissement : 3	Viande	-	4,12	4,09	4,06	4,02	3,90	-	-	-	-	-	-
	Variation	-	0,02	0,03	0,03	0,03	0,03	-	-	-	-	-	-
	Mixte	-	-	-	-	-	3,52	3,51	3,50	3,43	-	-	-
	Variation	-	-	-	-	-	-0,01	0,01	0,02	-	-	-	-
Taureaux E.e. 2	Lait	-	-	-	-	-	-	-	-	-	3,41	3,40	-
	Variation	-	-	-	-	-	-	-	-	-	0,05	0,05	-
	Viandes Mixte Lait	-	-	3,29	-	-	3,23	-	-	-	-	-	-
	Variation	-	-	=	-	-	-0,02	-	-	-	-	-	-

Bovins charolais destinés à l'engraissement

En euro / kg vif départ exploitation

Sexe	Age	Poids type	U		R	
			Semaine	Variation	Semaine	Variation
Mâle	6-12 mois	300 kg	-	-	-	-
		350 kg	2,66	=	-	-
		400 kg	2,58	=	-	-
Mâle	12-24 mois	450 kg	2,49	=	-	-
		500 kg	-	-	-	-
Femelle	6-12 mois	270 kg	2,66	=	-	-
	12-24 mois	400 kg	2,57	=	-	-

Ovins

Cotation FranceAgriMer

23/08/21 au 29/08/21 - S.34

Agneaux 16-19 kg

Prix en Kg, HT, entrée abattoirs

U	Type	Zone nord		Zone sud	
		Prix	Variation	Prix	Variation
U	Ciré (2)	7,30	0,10	-	-
	Couvert (3)	7,34	0,10	-	-
R	Ciré (2)	7,04	0,10	7,50	0,09
	Couvert (3)	7,23	0,22	7,61	0,07
O	Ciré (2)	-	-	6,92	-
	Couvert (3)	7,03	0,62	7,04	0,07

Prix moyen pondéré des agneaux : 7,18 (0,14)

Moyenne Agneaux Rungis : 7,53 (0,10)

Porcins

Marché du porc breton

Porc (euro/Kg) - Lundi 30 août 2021

1,345 =

Coches (euro/Kg) - jeudi 26 août 2021

0,981 -0,001

Cotation régionale du porc charcutier

Lyon (euro/Kg - classe E) jeudi 26 août 2021

1,60 -0,03

Prix des porcelets Sud-Est - Marché du 31/08/21

25 kg (euro/kg) : 2,20 =

7 kg (euro/tête) : 35,39 =