

Bovins

Cotations du marché de Bourg-en-Bresse

Semaine 48 - Mardi 30 novembre 2021 (FranceAgriMer)

Bovins de boucherie En euro/kg de carcasse - Apports : 374

Race	Sexe	Conformation	Poids	Cours relevés (en €/Kg Carc.)			
				Mini	Maxi	Moyen	Variation
GÉNISSES							
VML	F	U		4,35	4,60	4,50	=
		R		3,50	4,25	4,00	=
		O		3,10	3,40	3,25	=
Viande	F	U	> 350kg	4,40	4,60	4,50	=
		R	> 350kg	4,15	4,35	4,20	=
VACHES							
Charolaise -10 ans + 350kg	F	R	-10 ans + 350kg	4,10	4,30	4,20	=
Viande	F	R		3,85	4,20	4,05	=
		O		3,30	3,85	3,55	=
Mixte	F	O		3,20	3,65	3,40	=
Mixte (Bourg)	F	P		2,50	3,30	3,10	=
Laitier	F	P		2,50	3,40	3,10	=
TAUREAUX							
VML	M	URO		2,65	3,35	2,95	=

Tendance : Cours reconduits.

Veaux de 10 jours à 4 semaines En euro/kg de carcasse - Apports : 392

Race	Sexe	Conformation	Poids	Mini	Maxi	Moyen	Variation
Montbéliards	M	Standard	50 à 65 kg	100	170	150	=
			45 à 50 kg	40	80	60	=
Croisé Mixte	M	Standard	50 à 65 kg	230	330	270	=
			45 à 50 kg	100	180	140	=
	F	Standard	50 à 65 kg	170	245	200	=
			45 à 50 kg	70	120	90	=

Tendance : Ventes stables dans la qualité mais toujours difficile dans la marchandise inférieure.

Cotations établies par la commission régionale Bourgogne Franche-Comté à Dijon

Semaine 47 - du 22/11/21 au 28/11/2021

Gros bovins entrée-abattoir (en euro/kg net)

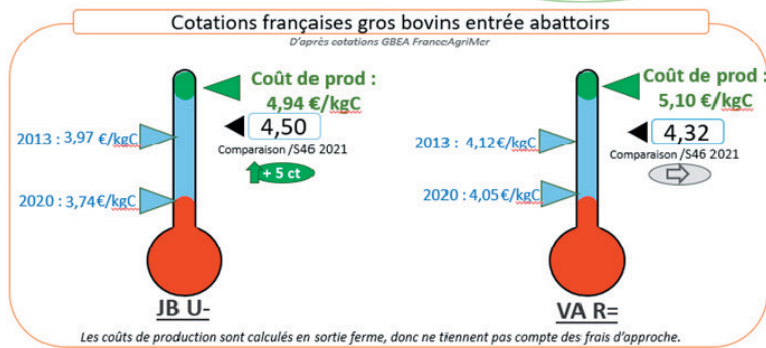
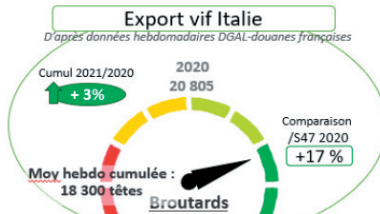
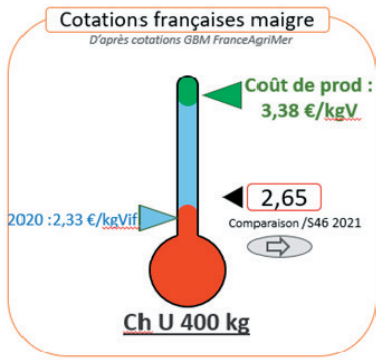
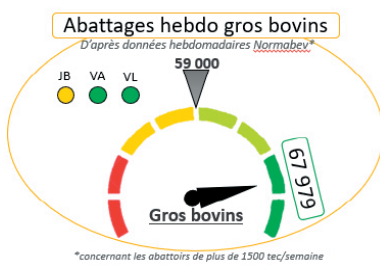
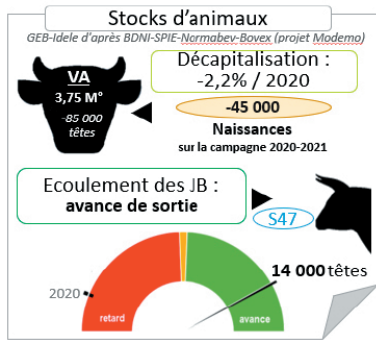
Conformation et tiers de classe	E	U			R			O			P		
		+	=	-	+	=	-	+	=	-	+	=	-
Bœufs	Mixte	-	-	-	-	-	-	-	-	-	-	-	-
	Variation	-	-	-	-	-	-	-	-	-	-	-	-
Génisses	Viandes (+350kg)	-	4,77	4,61	4,48	4,29	-	-	-	-	-	-	-
	Variation	-	-	-0,05	=	=	-0,04	-	-	-	-	-	-
Vaches	Viandes (+350kg)	-	4,61	4,43	4,36	4,30	4,20	4,00	-	-	-	-	-
	Variation	-	-	0,07	0,02	0,02	=	0,03	=	-	-	-	-
	Mixte	-	-	-	-	-	3,68	3,68	3,62	-	-	-	-
	Variation	-	-	-	-	-	=	=	=	-	-	-	-
Jeunes bovins 12 à 24 mois	Lait	-	-	-	-	-	-	3,47	3,43	3,44	3,40	3,35	
	Variation	-	-	-	-	-	-	0,01	0,01	0,02	0,02	-	
Taureaux	Viande	-	4,54	4,52	4,47	4,43	4,28	-	-	-	-	-	
	Variation	-	0,06	0,05	0,05	0,05	=	-	-	-	-	-	
Taureaux	Viandes Mixte Lait	-	3,45	-	3,40	-	-	-	-	-	-	-	
	Variation	-	0,02	-	=	-	-	-	-	-	-	-	

Tendance : Marché soutenu en JB dû au manque d'offre. Plus de sorties en vaches mais maintient des cours.

Bovins charolais destinés à l'engraissement - En euro/kg vif départ exploitation

	Mâle				Femelle	
	6-12 mois	12-24 mois	6-12 mois	12-24 mois		
350 KG	400 KG	450 KG	500 KG	270 KG	400 KG	
U	U	U	U	U	U	
2,72	2,65	2,56	-	2,68	2,63	
=	=	=	-	=	=	

Tendance : Cours facilement reconduits.



EN BREF, POUR CETTE SEMAINE (S.47)

- Abattages** : Cette semaine, les abattages restent à un niveau excellent. Le marché est toujours porteur, ce qui doit inciter les éleveurs à négocier des prix à la hausse ou refuser les ventes. Les abattages des JB restent en légère baisse mais à bon niveau. L'offre est toujours forte en vaches viandes et laitières (plus de 16 000 têtes). Les abattages cumulés restent en hausse depuis le début de l'année.
- La cotation des JB gagne de nouveau 5 cts.** Celle des vaches viande reste toujours inexplicablement stable.
- Suivi d'écoulement des JB viande** : En S47, la demande reste excellente avec une avance de sortie qui atteint 14 000 têtes.
- Exports maigre** : Les exports sont de nouveau communiqués. Lors de l'interruption, ils sont restés à un niveau excellent, notamment vers l'Italie. Cette semaine, ils restent à niveau toujours hauts vers l'Italie et vers l'Espagne. Les exports maigres en cumul depuis le début d'année sont toujours dynamiques et en hausse.
- Les cotations du broutard français** sont toujours stables, à un niveau complètement déconnecté des cotations italiennes qui sont de nouveau en hausse, à un niveau largement supérieur aux années précédentes.

Comté

Mois de octobre 2021

9 620,55 €/t pour 5 099 tonnes

Nombre de mois moyen de vente en stock : 10,14

Prix de référence pour le paiement des fromages 8 112,80 €/t

MPN 6 mois glissants : 9 641,74 €/t

Ajustement : 241,04 €/t

MPN 6 mois Ajustée : 9 400,70 €/t

Moyenne pondérée nationale moyenne franco ramenée à la meule

Ovins

Cotations FranceAgriMer 22/11/21 au 28/11/21 - S.47

Agneaux 16-19 kg

Prix en Kg, HT, entrée abattoirs

		Zone nord		Zone sud	
U	Ciré (2)	8,33	0,03	-	-
	Couvert (3)	8,30	0,07	-	-
R	Ciré (2)	7,98	-0,09	7,88	-0,07
	Couvert (3)	8,04	-0,03	8,06	0,02
O	Ciré (2)	-	-	-	-
	Couvert (3)	7,73	0,20	7,64	0,01

Prix moyen pondéré des agneaux : 7,84 (0,07)

Moyenne Agneaux Rungis : 8,53 (0,04)

Porcins

Marché du porc breton

Porc (euro/kg) - Lundi 29 novembre 2021

1,247	0,010
-------	-------

Coches (euro/kg) - jeudi 25 novembre 2021

0,700	=
-------	---

Cotation régionale du porc charcutier

Lyon (euro/kg - classe E)

Jeudi 25 novembre 2021

1,60	+0,05
------	-------

Prix des porcelets Sud-Est - Marché du 30/11/21

25 kg (euro/kg)	2,10	0,03
7 kg (euro/tête)	29,70	=