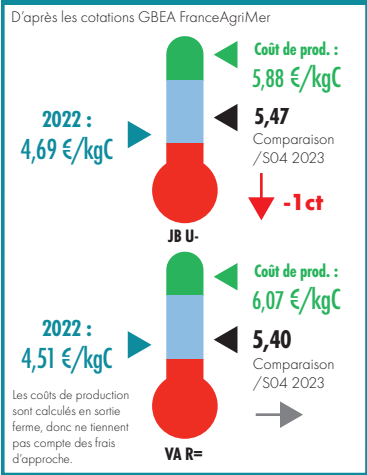
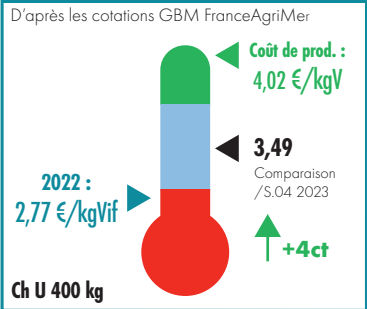


## BOVINS

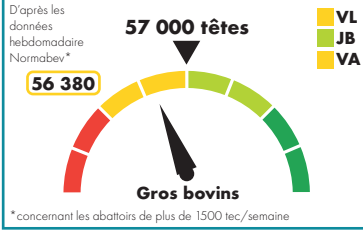
### Cotations françaises gros bovins entrée abattoirs



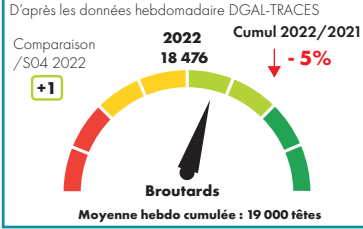
### Cotations françaises maigre



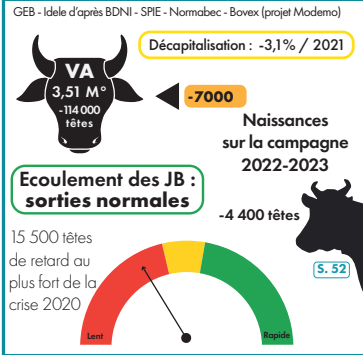
### Abattages hebdo gros bovins



### Export vif Italie



### Stocks d'animaux



### EN BREF, POUR CETTE SEMAINE (S.05)

- **Abattages :** Semaine d'abattage un peu plus restreinte en volume, notamment pour les femelles, et malgré la demande. Les abattages jeunes bovins restent assez dynamiques.
- **La cotation des jeunes bovins perdent 1 ct et celles des vaches restent stables,** toujours sans cohérence avec les signaux de marché. (cf. évolution du prix de revient et des prix producteurs en PJ).
- **Suivi d'écoulement des JB viande :** - Bilan de 2022 - En semaine 52 (mais avant totale consolidation des données annuelles), les sorties des jeunes bovins restaient proches de la modélisation, sans aucun retard de sortie.
- **Exports maigre :** Après un début d'année particulièrement dynamique dans le contexte d'offre restreinte, les exports ont retrouvé un niveau plus habituel, compte-tenu des disponibilités
- **La cotation du broutard français est en hausse de 4 ct** avec la demande particulièrement dynamique. Dans le même temps, le prix des jeunes bovins en Italie reste stable par rapport à la semaine précédente.

### Comté

## Mois de décembre 2022

**10 559,57 €/t** pour 5 889 tonnes  
 Nombre de mois moyen de vente en stock : **10,35**  
 Prix de référence pour le paiement des fromages : **8 636,93 €/t**  
 MPN 6 mois glissants : **10 310,25 €/t**  
 Ajustement : **257,76 €/t**  
 MPN 6 mois Ajustée : **10 052,49 €/t**

Moyenne pondérée nationale moyenne franco ramenée à la meule

## Ovins



## Porcins



### Cotations FranceAgriMer 30/01/2023 au 05/02/23 - S.05

Agneaux 16-19 kg		Zone nord		Zone sud	
Prix en Kg, HT, entrée abattoirs					
U	Ciré (2)	9,18	0,12	-	-
	Couvert (3)	8,91	0,09	-	-
R	Ciré (2)	8,56	-0,02	8,30	0,01
	Couvert (3)	8,45	0,02	8,18	-0,11
O	Ciré (2)	7,53	-	-	-
	Couvert (3)	7,88	-0,34	7,52	-0,18
Prix moyen pondéré des agneaux : <b>8,03 (-0,09)</b>					
Moyenne Agneaux Rungis : <b>8,28 (-0,03)</b>					

### Marché du porc breton

Porc (euro/kg) - Lundi 6 février 2023		
2,080		+0,053
Coches (euro/kg) - Jeudi 2 février 2023		
0,1377		+0,0036
Cotation régionale du porc charcutier		
Lyon (euro/kg - classe E) Jeudi 2 février 2023		
2,32		+0,11
Prix des porcelets Sud-Est - Marché du 07/02/23		
25 kg (euro/kg)	2,67	+0,03
7 kg (euro/tête)	46,55	+1,56

## Cotations du marché de Bourg-en-Bresse

Semaine 06 - Mardi 7 février 2023 (FranceAgriMer)

Bovins de boucherie En euro/kg de carcasse - Apports : 324

Race	Sexe	Conformation	Poids	Cours relevés (en €/Kg Carc.)			
				Mini	Maxi	Moyen	Variation
<b>GÉNISSES</b>							
VML	F	U		5,40	5,60	5,50	=
		R		4,85	5,40	5,15	=
		O		4,55	4,85	4,65	=
Viande	F	U	> 350 kg	5,40	5,60	5,50	=
		R	> 350 kg	5,15	5,40	5,20	=
<b>VACHES</b>							
Mixte	F	O		3,90	4,80	4,40	=
Laitier	F	P		3,20	4,60	4,10	=
Mixte (Bourg)	F	P		3,20	4,60	4,10	=
Charolaise -10 ans + 350 kg	F	R	-10 ans + 350 kg	5,15	5,40	5,25	=
Viande	F	R		4,40	5,20	4,95	=
		O		3,90	4,90	4,45	=
<b>TAUREAUX</b>							
VML	M	URO		3,90	4,60	4,15	=

### Tendance : -

Veaux de 10 jours à 4 semaines En euro/kg de carcasse - Apports : 328

				Mini	Maxi	Moyen	Variation
				Croisés Mixtes (mère mixte x père viande OU mère mixte x père mixte)	M	Standard	R
			O	150	220	190	+10
	F	Standard	R	190	250	220	+10
			O	120	180	150	+10
Races mixtes pures (Montbéliard, Abondance, Tarentaise)	M	Standard	50 à 55 kg	120	170	140	+10
			45 à 50 kg	70	120	90	+10

Tendance : Les apports restreints facilitent la vente.

## Cotations établies par la commission régionale Bourgogne Franche-Comté à Dijon

Semaine 05 - du 30/01/2023 au 05/02/2023

Gros bovins entrée-abattoir (en euro/kg net)

Conformation et tiers de classe		E			U			R			O			P		
Cat. non cotée par Bassin Centre-Est		+	=	-	+	=	-	+	=	-	+	=	-	+	=	-
Bœufs	Mixte	-	-	-	-	-	-	-	-	-	-	-	-	-	-	-
	Variation	-	-	-	-	-	-	-	-	-	-	-	-	-	-	-
Génisses	Viandes (+350 kg)	-	-	-	5,65	5,55	5,42	-	-	-	-	-	-	-	-	-
	Variation	-	-	-	=	0,02	0,01	-	-	-	-	-	-	-	-	-
Vaches	Viandes (+350 kg)	-	-	-	5,44	5,42	5,37	-	-	-	-	-	-	-	-	-
	Variation	-	-	-	=	=	0,01	-	-	-	-	-	-	-	-	-
	Mixte	-	-	-	-	-	-	4,95	4,90	4,85	-	-	-	-	-	-
	Variation	-	-	-	-	-	-	=	=	-	-	-	-	-	-	-
Jeunes bovins 12 à 24 mois	Lait	-	-	-	-	-	-	-	-	-	4,66	4,65	4,60	-	-	-
	Variation	-	-	-	-	-	-	-	-	-	=	=	=	-	-	-
Taureaux	Viandes Mixte Lait	-	-	-	5,48	5,45	5,42	-	-	-	-	-	-	-	-	-
	Variation	-	-	-	=	=	=	-	-	-	-	-	-	-	-	-

Tendance : Cours reconduits. L'offre et la demande restent faibles.

Bovins charolais destinés à l'engraissement - En euro/kg vif départ exploitation

Mâle				Femelle	
6-12 mois		12-24 mois		6-12 mois	12-24 mois
350 kg	400 kg	450 kg	500 kg	270 kg	400 kg
U	U	U	U	U	U
3,49	3,49	3,37	3,33	3,30	3,16
0,02	0,04	0,02	0,03	0,03	=

Tendance : Le peu d'offre dynamise les cours.