

## BOVINS

### Cotations françaises gros bovins entrée abattoirs

D'après les cotations GBEA FranceAgriMer

**2022 : 4,93 €/kgC**

Coût de prod. : 5,92 €/kgC

2022 : 5,50

Comparaison /S08 2023

↑ +1ct

**JB U-**

Coût de prod. : 6,12 €/kgC

2022 : 4,81 €/kgC

5,44

Comparaison /S08 2023

↑ +2ct

**VA R=**

Les coûts de production sont calculés en sortie ferme, donc ne tiennent pas compte des frais d'approche.

### Cotations françaises maigre

D'après les cotations GBM FranceAgriMer

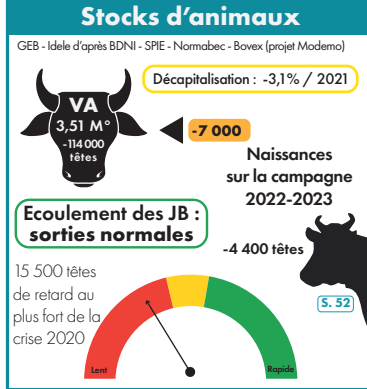
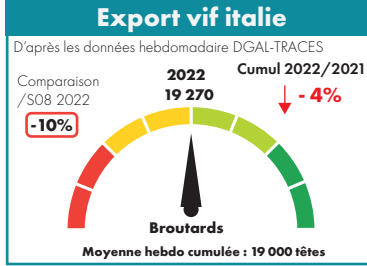
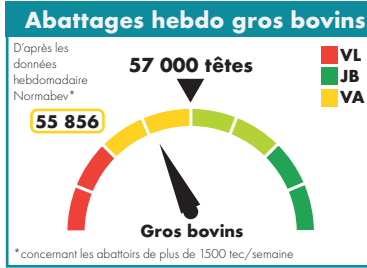
**2022 : 3,04 €/kgVif**

Coût de prod. : 4,05 €/kgVif

3,49

Comparaison /S.08 2023

**Ch U 400 kg**



## Cotations du marché de Bourg-en-Bresse

Semaine 10 - Mardi 7 mars 2023 (FranceAgriMer)

Bovins de boucherie En euro/kg de carcasse - Apports : 198

Race	Sexe	Conformation	Poids	Cours relevés (en €/Kg Carc.)			
				Mini	Maxi	Moyen	Variation
<b>GÉNISSES</b>							
VML	F	U		5,45	5,65	5,55	=
		R		5,00	5,40	5,20	=
		O		4,65	4,95	4,75	=
Viande	F	U	> 350 kg	5,55	5,65	5,55	=
		R	> 350 kg	5,25	5,50	5,30	=
<b>VACHES</b>							
Charolaise -10 ans + 350 kg	F	R	-10 ans + 350 kg	5,25	5,45	5,35	=
Mixte	F	O		4,05	4,95	4,55	=
Laitier	F	P		3,40	4,70	4,25	=
Mixte (Bourg)	F	P		3,45	4,75	4,30	=
Viande	F	R		4,60	5,35	5,10	=
		O		4,10	5,10	4,60	=
<b>TAUREAUX</b>							
VML	M	URO		4,00	4,70	4,25	=

Tendance : Les acheteurs ne parviennent pas à couvrir leurs besoins. La vente est active et les cours sont facilement reconduits.

Veaux de 10 jours à 4 semaines En euro/kg de carcasse - Apports : 362

Conformation et tiers de classe	Sexe	Standard	Poids	Mini	Maxi	Moyen	Variation
Croisés Mixtes (mère mixte x père viande OU mère mixte x père mixte)	M	Standard	R	255	365	305	+5
			O	195	255	225	+5
	F	Standard	R	225	275	255	+5
			O	165	215	195	+5
Races mixtes pures (Montbéliard, Abondance, Tarentaise)	M	Standard	50 à 55 kg	160	210	180	+10
			45 à 50 kg	110	160	135	+10

Tendance : Les apports restreints facilitent la vente, entraînant une hausse des cours dans toutes les catégories.

## Cotations établies par la commission régionale Bourgogne Franche-Comté à Dijon

Semaine 09 - du 27/02/2023 au 05/03/2023

Gros bovins entrée-abattoir (en euro/kg net)

Conformation et tiers de classe	E	U			R			O			P		
		+	=	-	+	=	-	+	=	-	+	=	-
Bœufs	Mixte	-	-	-	-	-	-	-	-	-	-	-	-
	Variation	-	-	-	-	-	-	-	-	-	-	-	-
Génisses	Viandes (+350 kg)	-	-	-	5,67	5,58	5,47	-	-	-	-	-	-
	Variation	-	-	-	0,04	0,05	0,03	-	-	-	-	-	-
Vaches	Viandes (+350 kg)	-	-	-	5,49	5,46	5,40	-	-	-	-	-	-
	Variation	-	-	-	0,02	0,01	=	-	-	-	-	-	-
	Mixte	-	-	-	-	-	-	5,02	4,96	-	-	-	-
	Variation	-	-	-	-	-	-	0,05	0,03	-	-	-	-
Jeunes bovins 12 à 24 mois	Lait	-	-	-	-	-	-	-	4,73	4,71	4,68	-	
	Variation	-	-	-	-	-	-	-	0,02	0,04	0,04	-	
Taureaux	Viandes Mixte Lait	-	-	-	5,52	5,48	5,46	-	-	-	-	-	
	Variation	-	-	-	0,02	0,01	0,02	-	-	-	-	-	

Tendance : Commerce actif en JB en prévision du ramadan. En femelles, la faiblesse de l'offre favorise les prix.

Bovins charolais destinés à l'engraissement - En euro/kg vif départ exploitation

	Mâle				Femelle	
	6-12 mois	12-24 mois	6-12 mois	12-24 mois		
350 kg	400 kg	450 kg	500 kg	270 kg	400 kg	
U	U	U	U	U	U	
3,49	3,49	3,40	3,33	3,30	3,15	
=	=	=	=	=	=	

Tendance : Quorum non atteint. Cours reconduits.

### EN BREF, POUR CETTE SEMAINE (S.09)

- **Abattages** : Semaine d'abattage plus restreinte, notamment pour les femelles, et malgré la demande. Les abattages de jeunes bovins restent dynamiques.
- **La cotation des jeunes bovins augmentent d'1ct** et celles des vaches de 2ct, ce qui n'est pas suffisant par rapport aux signaux de marché. (cf. évolution du prix de revient et des prix producteurs en PJ).
- **Suivi d'écoulement des JB viande** : - Bilan de 2022 - En semaine 52 (mais avant totale consolidation des données annuelles), les sorties des jeunes bovins restaient proches de la modélisation, sans aucun retard de sortie.
- **Exports maigre** : Niveau restreint des exports cette semaine, avec une offre toujours réduite.
- **La cotation du broutard français reste stable**. Dans le même temps, le prix des jeunes bovins en Italie le sont également.

L'embellie des cotations, bien que réelle par rapport à l'année passée, est désormais nettement stabilisée. Ces cours ne permettent toujours pas de couvrir la hausse des charges subie par les éleveurs depuis le début de l'année 2022. ■

### Comté

## Mois de janvier 2023

10 458,05 €/t pour 4 365 tonnes  
 Nombre de mois moyen de vente en stock : 10,48  
 Prix de référence pour le paiement des fromages : 8 668,26 €/t  
 MPN 6 mois glissants : 10 356,91 €/t  
 Ajustement : 258,92 €/t  
 MPN 6 mois Ajustée : 10 097,99 €/t

Moyenne pondérée nationale moyenne franco ramenée à la meule

## Ovins



### Cotations FranceAgriMer

27/02/2023 au 05/03/23 - S.09

Agneaux 16-19 kg		Zone nord		Zone sud	
Prix en Kg, HT, entrée abattoirs					
U	Ciré (2)	9,18	0,11	-	-
	Couvert (3)	8,89	0,05	-	-
R	Ciré (2)	8,44	-0,13	8,15	-0,05
	Couvert (3)	8,43	-0,05	8,18	0,06
O	Ciré (2)	7,27	-	-	-
	Couvert (3)	7,43	0,03	7,45	0,21
Prix moyen pondéré des agneaux : 7,84 (0,01)					
Moyenne Agneaux Rungis : 8,20 (-0,08)					

## Porcins



### Marché du porc breton

Porc (euro/kg) - Lundi 08 mars 2023	2,366	+0,110
Coches (euro/kg) - mercredi 8 mars 2023	1,577	+0,073
Cotation régionale du porc charcutier		
Lyon (euro/kg - classe E)		
Jeudi 2 mars 2023		
	2,54	+0,05
Prix des porcelets Sud-Est - Marché du 06/03/23		
25 kg (euro/kg)	2,85	+0,08
7 kg (euro/tête)	53,61	+1,82