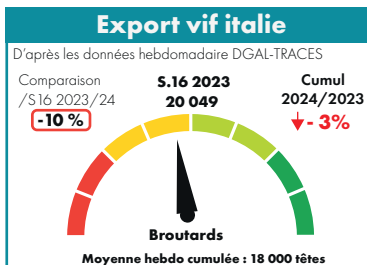
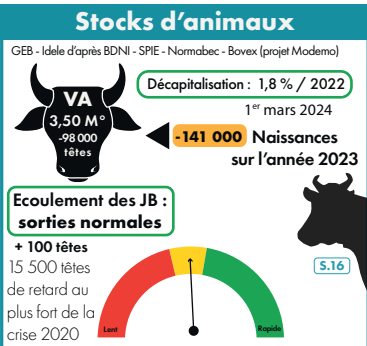
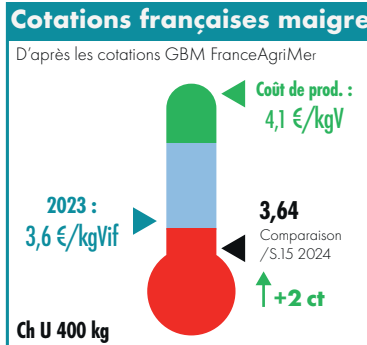
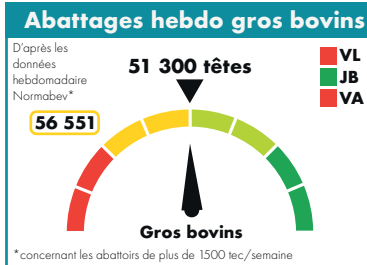
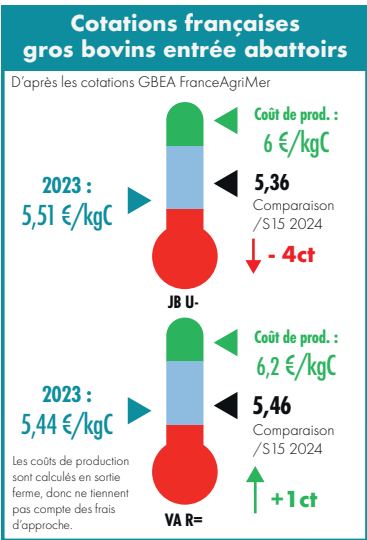


## BOVINS



## Cotations du marché de Bourg-en-Bresse

Semaine 17 - Mardi 23 avril 2024 (FranceAgriMer)

Bovins de boucherie En euro/kg de carcasse - Apports : 290

Race	Sexe	Conformation	Poids	Cours relevés (en €/Kg Carc.)			
				Mini	Maxi	Moyen	Variation
<b>GÉNISSES</b>							
VML	F	U		5,50	5,65	5,60	=
		R		4,80	5,40	5,15	=
		O		4,20	4,50	4,30	=
Viande	F	U	> 350 kg	5,55	5,65	5,60	=
		R	> 350 kg	5,25	5,45	5,30	=
<b>VACHES</b>							
Charolaise - 10 ans + 350 kg	F	R	-10 ans + 350 kg	5,20	5,40	5,30	=
Mixte	F	O		3,60	4,65	4,25	=
Laitier	F	P		3,05	4,15	3,65	=
Mixte (Bourg)	F	P		3,05	4,15	3,65	=
Viande	F	R		4,60	5,30	4,90	=
		O		-	-	-	-
<b>TAUREAUX</b>							
VML	M	URO		3,80	4,45	4,05	=

Tendance : Les cours sont reconduits dans toutes les catégories bien que la demande reste limitée en races à viande.

### Veaux de 10 jours à 4 semaines En euro/kg de carcasse - Apports : 259

				Mini	Maxi	Moyen	Variation
Croisés Mixtes (mère mixte x père viande OU mère mixte x père mixte)	M	Standard	R	285	405	335	=
			O	200	270	230	=
	F	Standard	R	245	305	275	=
			O	180	240	210	=
Races mixtes pures (Montbéliard, Abondance, Tarentaise)	M	Standard	50 à 55 kg	125	150	135	=
			45 à 50 kg	95	120	105	=

Tendance : Le commerce est fluide et la vente facile. Les cours sont reconduits.

## Cotations établies par la commission régionale Bourgogne Franche-Comté à Dijon

Semaine 16 - du 15/04/2024 au 21/04/2024

### Gros bovins entrée-abattoir (en euro/kg net)

Conformation et tiers de classe		E			U			R			O			P		
Cat. non cotée par Bassin Centre-Est		+	=	-	+	=	-	+	=	-	+	=	-	+	=	-
<b>Génisses</b>	<b>Viandes (+350 kg)</b>	-	-	-	5,71	5,59	5,46	-	-	-	-	-	-	-	-	-
	Variation	-	-	-	=	=	=	-	-	-	-	-	-	-	-	-
<b>Vaches</b>	<b>Viandes (+350 kg)</b>	-	-	-	5,50	5,44	5,39	-	-	-	-	-	-	-	-	-
	Variation	-	-	-	-0,03	-0,02	-0,01	-	-	-	-	-	-	-	-	-
	<b>Mixte</b>	-	-	-	-	-	-	-	4,66	4,59	-	-	-	-	-	-
	Variation	-	-	-	-	-	-	-	=	=	-	-	-	-	-	-
<b>Jeunes bovins 12 à 24 mois</b>	<b>Viande</b>	-	5,40	5,37	5,34	5,31	-	-	-	-	-	-	-	-	-	-
	Variation	-	0,04	-0,03	-0,03	-0,03	-	-	-	-	-	-	-	-	-	-
	<b>Mixte</b>	-	-	-	-	-	-	-	-	-	-	-	-	-	-	-
	Variation	-	-	-	-	-	-	-	-	-	-	-	-	-	-	-
<b>Taureaux</b>	<b>Viandes Mixte Lait</b>	-	-	-	-	-	-	-	-	-	-	-	-	-	-	-
	Variation	-	-	-	-	-	-	-	-	-	-	-	-	-	-	-

Tendance : Marché compliqué en JB, davantage d'offre par rapport à la demande. Baisse moins marquée en vaches car moins d'offre.

### Bovins charolais destinés à l'engraissement - En euro/kg vif départ exploitation

Mâle				Femelle	
6-12 mois		12-24 mois		6-12 mois	12-24 mois
350 kg	400 kg	450 kg	500 kg	270 kg	400 kg
U	U	U	U	U	U
3,74	3,64	3,55	3,34	3,35	3,20
0,06	0,02	0,02	0,04	-0,05	=

Tendance : Quorum non atteint. Application des prix du réseau.



### EN BREF, POUR CETTE SEMAINE (S.16)

- **Abattages** : les abattages restent dynamiques, notamment sur les JB, malgré peu de sorties pour les vaches.
- Les cotations des jeunes bovins viande subissent encore une pression à la baisse (-4 ct). Celles des vaches allaitantes reprennent 1ct.
- **Suivi d'écoulement des JB viande** : Les sorties ont retrouvé les niveaux attendus par rapport à la modélisation. Le suivi d'écoulement des jeunes bovins viande en S16 était donc conforme à la modélisation en cumul depuis le début d'année (plus rapide de 100 têtes sur 16 semaines).
- **Exports maigre** : Alors que la semaine précédente avait été plus dynamique, compensant la semaine précédente de 4 jours, les exports retrouvent le niveau attendu.
- La cotation du broutard mâles restent orientées à la hausse, avec une demande toujours bien présente sur les marchés européens et français, et une offre restreinte.

Les cours ne permettent toujours pas de couvrir les hauts niveaux de charges subis par les éleveurs depuis le début de l'année 2022 (cf. évolution du prix de revient et des prix producteurs en PJ mis à jour avec les données IPAMPA de février 2024).

### Comté

#### Mois de mars 2024

11 080,68 €/t pour 5 081 tonnes  
 Nombre de mois moyen de vente en stock : 11,16  
 Prix de référence pour le paiement des fromages : 9 061,36 €/t  
 MPN 6 mois glissants : 10 983,71 €/t

Moyenne pondérée nationale moyenne franco ramenée à la meule

### Ovins



### Porcins



#### Cotations FranceAgriMer 15/04/2024 au 21/04/2024 - S.16

Agneaux 16-19 kg		Zone nord		Zone sud	
Prix en Kg, HT, entrée abattoirs					
U	Ciré (2)	9,77	-0,31	-	-
	Couvert (3)	10,12	-0,08	-	-
R	Ciré (2)	9,80	0,06	9,73	-0,03
	Couvert (3)	9,73	0,06	9,77	0,02
O	Ciré (2)	-	-	-	-
	Couvert (3)	9,53	0,06	9,13	0,09
Prix moyen pondéré des agneaux : 9,59 (+0,03)					
Moyenne Agneaux Rungis : 12,02 (+0,01)					

#### Marché du porc breton

Porc (euro/kg) - Lundi 22 avril 2024		2,031	=
Coches (euro/kg) - Jeudi 18 avril 2024		1,673	0,001
<b>Cotation régionale du porc charcutier</b>			
<b>Lyon (euro/kg - classe E)</b> Vendredi 19 avril 2024			
		2,29	=
Prix des porcelets Sud-Est - Marché du 23/04/24			
25 kg (euro/kg)	3,02	=	
7 kg (euro/tête)	52,83	=	