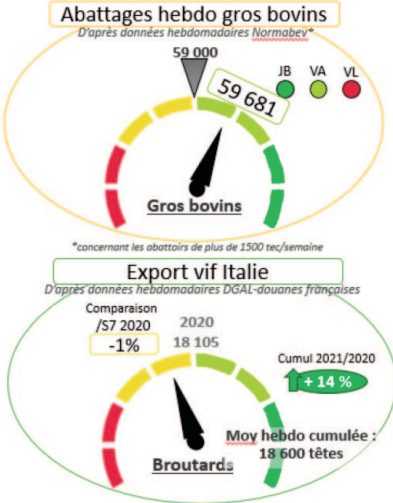
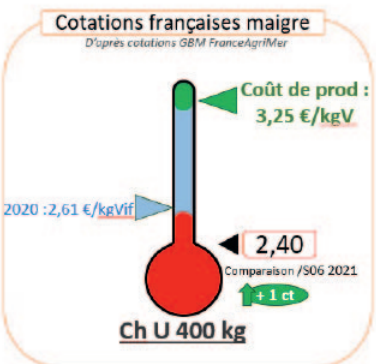
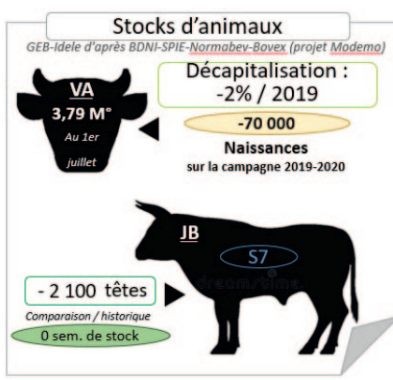
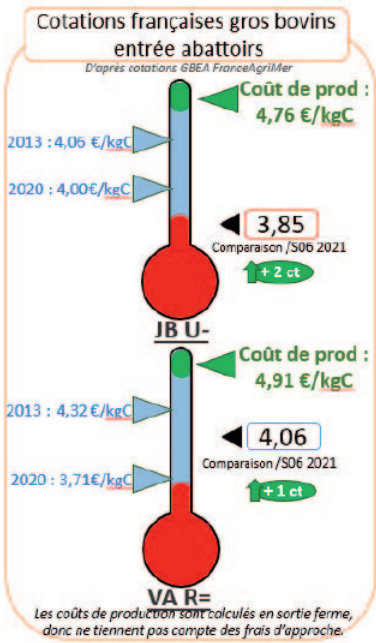


Bovins



En bref, pour cette semaine (S.07)

- **Abattages** : des abattages dans la moyenne, avec de bons volumes sur la vache allaitante, de très bons volumes en JB et une baisse sur les vaches laitières.
- **Les cotations des JB gagnent 2ct**, mais restent à un prix toujours très bas, malgré une forte demande. Les cotations des vaches type viande reprennent 1ct.
- **Stock JB viande** : depuis le déconfinement, les surstocks (suivis pendant la période Covid) ont été en baisse en constante. Cette semaine, la demande a de nouveau été telle qu'il y a plus de JB abattus que prévu dans le modèle. Nous nous retrouvons donc avec un « sous-stock » de 2 100 têtes.
- **Exports maigre** : cette semaine, les exports sont en légère baisse vers l'Italie et vers l'Espagne par rapport à la même semaine de 2020. Sur ce début d'année, les exports sont tout de même en hausse vers l'Italie en comparaison à 2020.
- Les cotations du broutard français reprennent 1 ct, à un prix malgré tout inexplicablement bas. Les cotations italiennes du JB sont toujours stables. La comparaison des cotations italiennes à celles de 2020 est impossible pour cette semaine : les cotations à Modène avaient été interrompues pendant le confinement.

Actu laitière

Comté

Mois de janvier 2020
9 345,18 €/t pour 4 392 tonnes

Nombre de mois moyen de vente en stock : **9,20**

Prix de référence pour le paiement des fromages
7 910,96 €/t

MPN 6 mois glissants : **9 420,93 €/t**
Ajustement : **235,52 €/t**
MPN 6 mois Ajustée : **9 185,41 €/t**

Moyenne pondérée nationale moyenne franco ramenée à la meule



Cotations du marché de Bourg-en-Bresse

Semaine 07 - Mardi 16 février 2021 (FranceAgriMer)

Bovins de boucherie

En euro/kg de carcasse Apports : 365

Type race	U			R			O			P			
	Mini	Maxi	Moy	Mini	Maxi	Moy	Mini	Maxi	Moy	Mini	Maxi	Moy	
Vaches	Viande	NC	NC	NC	3,35	3,75	3,55	2,70	3,30	3,00	-	-	-
	Variation	-	-	-	-	0,05	-	-	-	-	-	-	-
	Mixte	-	-	-	NC	NC	NC	2,60	3,10	2,90	-	-	-
	Variation	-	-	-	-	-	-	-	0,05	-	-	-	-
Génisses	Lait	-	-	-	-	-	-	NC	NC	NC	2,10	2,80	2,55
	Variation	-	-	-	-	-	-	-	-	-	-	0,05	-
	V-M-L	4,15	4,60	4,30	3,15	3,90	3,55	2,80	3,20	3,05	-	-	-
	Variation	-	-	-	-	0,05	-	-	0,05	-	-	-	-
Taureau	V +350 kg	4,20	4,60	4,40	3,90	4,10	4,00	-	-	-	-	-	-
	Variation	-	-	-	-	-	-	-	-	-	-	-	-
	V-M-L	2,35	3,05	2,50	2,35	3,05	2,50	2,35	3,05	2,50	-	-	-
	Variation	-	0,05	-	-	0,05	-	-	0,05	-	-	-	-

Tendance : L'offre limitée permet des cours plus soutenus.

Veaux de 10 jours à 4 semaines

En euro / kg de carcasse - Apports : 409

			mini	maxi	moyenne	Variation
Mixte montbéliards	Mâles	50-65 kg	140	200	175	+5
		45-50 kg	90	130	110	+5
Croisé mixte mixte/mixte mixte/viande	Mâles	50-60 kg	240	330	295	=
		45-50 kg	140	230	185	=
	Femelles	50-60 kg	175	260	200	=
		45-50 kg	100	160	120	=

Tendance : Le manque d'apport en veau farinier dynamise les ventes.

Cotations établies par la commission régionale Bourgogne - Franche-Comté à Dijon

Semaine 7 - du 15/02/21 au 21/02/2021

Gros bovins entrée-abattoir Centre-Est

(en euro / kg net)

Conformation et tiers de classe	E			U			R			O			P		
	+	=	-	+	=	-	+	=	-	+	=	-	+	=	-
Viande	-	-	-	-	4,01	-	-	-	-	-	-	-	-	-	-
Variation	-	-	-	-	-	-	-	-	-	-	-	-	-	-	-
Bœufs Etat engraissement : 3	Mixte	-	-	-	-	-	-	-	-	-	-	-	-	-	-
	Variation	-	-	-	-	-	-	-	-	-	-	-	-	-	-
	Lait	-	-	-	-	-	-	-	-	-	2,96	3,01	2,95	-	-
Génisses Etat engraissement : 3	Viandes (+350 kg)	-	5,36	4,61	4,36	4,21	4,08	-	-	-	-	-	-	-	-
	Variation	-	-	-0,01	-0,01	0,01	0,03	-	-	-	-	-	-	-	-
	Mixte Lait	NC	NC	NC	NC	NC	NC	NC	NC	NC	NC	NC	NC	-	-
Vaches Etat engraissement : 3	Viande (+350 kg)	-	-	4,23	4,16	4,12	4,05	3,80	-	-	-	-	-	-	-
	Variation	-	-	=	=	0,02	0,02	0,10	-	-	-	-	-	-	-
	Mixte	-	-	-	-	-	-	3,16	3,14	3,11	-	-	-	-	-
	Variation	-	-	-	-	-	-	=	0,01	0,01	-	-	-	-	-
Jeunes bovins 12 à 24 mois Etat engraissement : 3	Lait	-	-	-	-	-	-	-	-	2,86	2,84	2,83	2,82	2,74	
	Variation	-	-	-	-	-	-	-	-	=	0,02	0,02	=	-	
	Viande	-	3,90	3,86	3,83	3,77	3,66	-	-	-	-	-	-	-	
Taureaux E.e. 2	Mixte	-	-	-	-	-	-	3,36	3,34	3,29	-	-	-	-	
	Variation	-	-	-	-	-	-	0,01	0,01	-	-	-	-	-	
	Lait	-	-	-	-	-	-	-	-	-	-	-	-	-	
Viandes Mixte Lait		-	-	-	3,14	-	-	3,03	-	-	-	-	-	-	
	Variation	-	-	-	0,02	-	-	-0,01	-	-	-	-	-	-	

Tendance : Offre limitée, demande assez peu présente.

Bovins charolais destinés à l'engraissement

En euro / kg vif départ exploitation

Sexe	Age	Poids type	U		R	
			Semaine	Variation	Semaine	Variation
Mâle	6-12 mois	300 kg	-	-	-	-
		350 kg	2,51	0,01	-	-
		400 kg	2,40	0,01	-	-
Mâle	12-24 mois	450 kg	2,27	0,01	-	-
		500 kg	-	-	-	-
Femelle	6-12 mois	270 kg	2,60	=	-	-
	12-24 mois	400 kg	2,48	=	-	-

Tendance : Bonne demande en mâles, remontée régulière des prix dans des niveaux toujours relativement bas.

Ovins

Cotation FranceAgriMer

15/02/21 au 21/02/21 - S.07

Agneaux 16-19 kg

Prix en Kg, HT, entrée abattoirs

U	Zone nord	Zone sud	
U	Ciré (2)	8,12	0,14
	Couvert (3)	8,01	0,06
R	Ciré (2)	7,41	0,12
	Couvert (3)	7,29	0,01
O	Ciré (2)	6,27	-0,47
	Couvert (3)	6,41	-0,45

Prix moyen pondéré des agneaux : **6,93 (-0,04)**
Moyenne Agneaux Rungis : **7,87 (=)**

Porcins

Marché du porc breton

Porc (euro/Kg) - Lundi 22 février 2021
1,216 =

Coches (euro/Kg) - jeudi 18 février 2021
0,762 0,004

Cotation régionale du porc charcutier

Lyon (euro/Kg - classe E) jeudi 18 février 2021
1,51 0,02

Prix des porcelets Sud-Est - Marché du 23/02/21

25 kg (euro/kg) : 2,13 0,03
7 kg (euro/tête) : 30,90 =