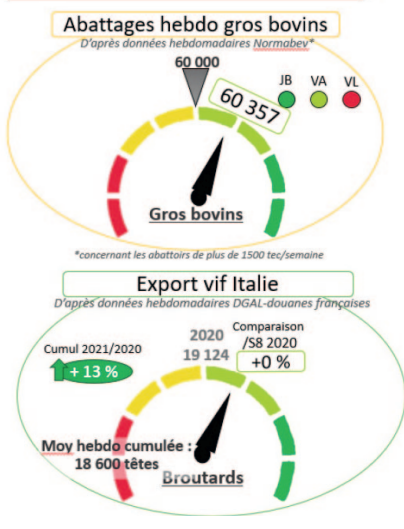
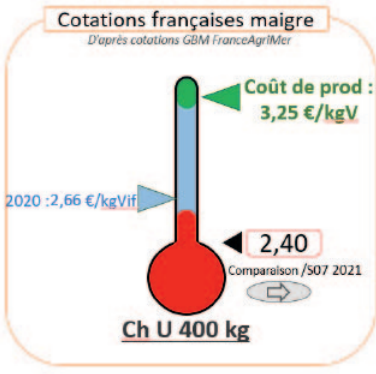
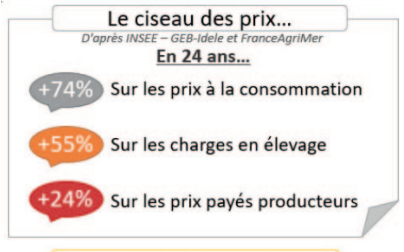
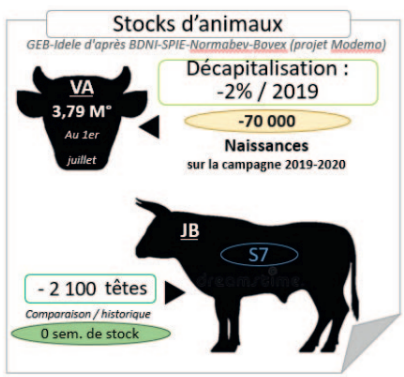
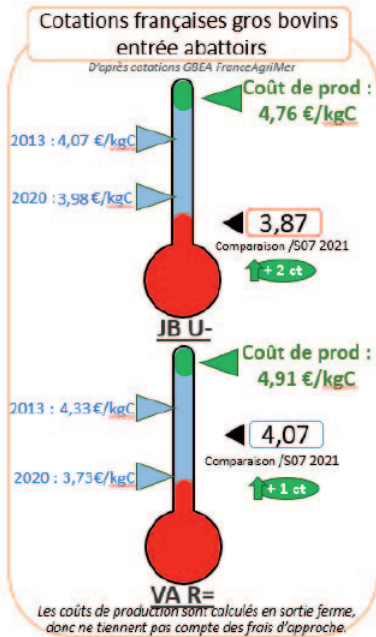
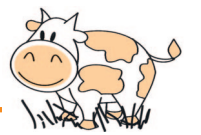


Bovins



En bref, pour cette semaine (S.08) ✓

→ **Abattages** : des abattages dans la moyenne, avec de bons volumes sur la vache allaitante, de très bons volumes en JB et une baisse sur les vaches laitières.

→ **Les cotations des JB gagnent 2ct**, mais restent à un prix toujours très bas, malgré une forte demande. Les cotations des vaches type viande reprennent 1ct.

→ **Stock JB viande** : pas de mise à jour cette semaine - en S07, la demande a de nouveau été telle qu'il y a plus de JB abattus que prévu dans le modèle. Nous nous retrouvons donc avec une avance de sortie de 2 100 têtes.

→ **Exports maigre** : cette semaine, les exports sont stables vers l'Italie et en légère baisse vers l'Espagne par rapport à la même semaine de 2020. Sur ce début d'année, les exports sont tout de même en hausse vers l'Italie en comparaison à 2020.

→ Les cotations du broulard français sont stables, à un prix malgré tout inexplicablement bas. Les cotations italiennes du JB sont toujours stables. La comparaison à 2020 est impossible pour cette semaine : les cotations à Modène avait été interrompue pendant le confinement. ■

Actu laitière

Comté

Mois de janvier 2020
 9 345,18 €/t pour 4 392 tonnes

Nombre de mois moyen de vente en stock : **9,20**
 Prix de référence pour le paiement des fromages
7 910,96 €/t

MPN 6 mois glissants : **9 420,93 €/t**
 Ajustement : **235,52 €/t**
 MPN 6 mois Ajustée : **9 185,41 €/t**

Moyenne pondérée nationale moyenne franco ramenée à la meule



Cotations du marché de Bourg-en-Bresse

Semaine 08 - Mardi 23 février 2021 (FranceAgriMer)

Bovins de boucherie

En euro/kg de carcasse Apports : 335

Type race	U			R			O			P			
	Mini	Maxi	Moy	Mini	Maxi	Moy	Mini	Maxi	Moy	Mini	Maxi	Moy	
Vaches	Viande	NC	NC	NC	3,40	3,75	3,55	2,80	3,35	3,05	-	-	-
	Variation	-	-	-	=	=	=	0,05	-	-	-	-	
	Mixte	-	-	-	NC	NC	NC	2,70	3,10	2,95	-	-	-
	Variation	-	-	-	-	-	-	0,05	-	-	-	-	
Génisses	V-M-L	4,15	4,60	4,30	3,20	4,00	3,60	2,80	3,20	3,05	-	-	-
	Variation	=	=	=	=	0,05	=	=	=	=	-	-	-
Taureau	V-M-L	4,20	4,60	4,40	3,90	4,10	4,00	-	-	-	-	-	-
	Variation	=	=	=	=	=	=	=	=	=	-	-	-

Lait : NC NC NC 2,10 2,85 2,50
 Variation : - - 0,05

Veaux de 10 jours à 4 semaines

En euro / kg de carcasse - Apports : 364

			mini	maxi	moyenne	Variation
Mixte montbéliards	Mâles	50-65 kg	140	200	175	=
		45-50 kg	90	130	110	=
Croisé mixte mixte/mixte mixte/viande	Mâles	50-60 kg	240	330	295	=
		45-50 kg	140	230	185	=
	Femelles	50-60 kg	175	260	200	=
		45-50 kg	100	160	120	=

Cotations établies par la commission régionale Bourgogne - Franche-Comté à Dijon

Semaine 8 - du 22/02/21 au 28/02/2021

Gros bovins entrée-abattoir Centre-Est (en euro / kg net)

Conformation et tiers de classe	E			U			R			O			P		
	+ = -	+ = -	+ = -	+ = -	+ = -	+ = -	+ = -	+ = -	+ = -	+ = -	+ = -	+ = -	+ = -		
Bœufs Etat engraissement : 3	Viande	-	-	-	-	-	-	-	-	-	-	-	-	-	
	Variation	-	-	-	-	-	-	-	-	-	-	-	-	-	
	Mixte	-	-	-	-	-	-	-	-	-	-	-	-	-	
	Lait	-	-	-	-	-	-	-	-	-	-	-	-	-	
Génisses Etat engraissement : 3	Viandes (+350 kg)	-	-	4,66	4,43	4,25	4,10	-	-	-	-	-	-	-	
	Variation	-	-	0,05	0,07	0,04	0,02	-	-	-	-	-	-	-	
	Mixte Lait	NC	NC	NC	NC	NC	NC	NC	NC	NC	NC	NC	NC	NC	
	Variation	-	-	-	-	-	-	-	-	-	-	-	-	-	
Vaches Etat engraissement : 3	Viande (+350 kg)	-	-	4,23	4,16	4,12	4,05	3,84	-	-	-	-	-	-	
	Variation	-	-	=	=	=	=	0,04	-	-	-	-	-	-	
	Mixte	-	-	-	-	-	-	3,21	3,17	3,12	-	-	-	-	
	Lait	-	-	-	-	-	-	2,87	2,86	2,85	2,82	2,77	0,02	0,03	
Jeunes bovins 12 à 24 mois Etat engraissement : 3	Viande	-	3,90	3,89	3,85	3,82	3,68	-	-	-	-	-	-	-	
	Variation	-	=	0,03	0,02	0,05	0,02	-	-	-	-	-	-	-	
	Mixte	-	-	-	-	-	3,37	3,36	3,32	-	-	-	-	-	
	Lait	-	-	-	-	-	0,01	0,02	0,03	-	-	-	-	-	
Taureaux E.e. 2	Viandes Mixte Lait	-	-	3,17	-	3,15	-	-	-	-	-	-	-	-	
	Variation	-	-	0,03	-	0,12	-	-	-	-	-	-	-	-	

Bovins charolais destinés à l'engraissement

En euro / kg vif départ exploitation

Sexe	Age	Poids type	U		R	
			Semaine	Variation	Semaine	Variation
Mâle	6-12 mois	300 kg	-	-	-	-
		350 kg	2,51	=	-	-
		400 kg	2,40	=	-	-
Mâle	12-24 mois	450 kg	2,27	=	-	-
		500 kg	-	-	-	-
Femelle	6-12 mois	270 kg	2,60	=	-	-
	12-24 mois	400 kg	2,50	0,02	-	-

Ovins

Cotation FranceAgriMer

22/02/21 au 28/02/21 - S.08

Agneaux 16-19 kg

Prix en Kg, HT, entrée abattoirs

U	Zone nord	Zone sud	
		Ciré (2)	Couvert (3)
R	Ciré (2)	7,46	7,07
	Couvert (3)	7,33	7,12
O	Ciré (2)	6,34	6,43
	Couvert (3)	6,40	6,52

Prix moyen pondéré des agneaux : **6,95** (0,02)
 Moyenne Agneaux Rungis : **7,87** (=)

Porcins

Marché du porc breton

Porc (euro/Kg) - Lundi 1^{er} mars 2021

1,250 -

Coches (euro/Kg) - jeudi 25 février 2021

0,790 0,028

Cotation régionale du porc charcutier

Lyon (euro/Kg - classe E) jeudi 25 février 2021

1,54 0,03

Prix des porcelets Sud-Est - Marché du 02/03/21

25 kg (euro/kg) : 2,11 -0,02
 7 kg (euro/tête) : 30,85 -0,05