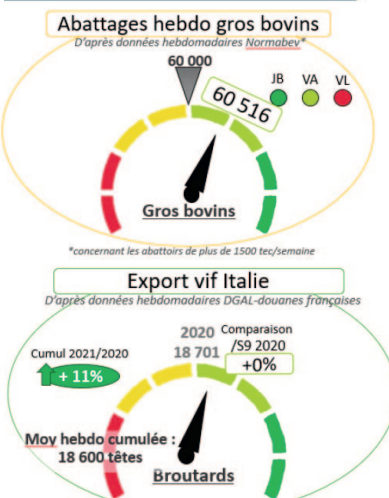
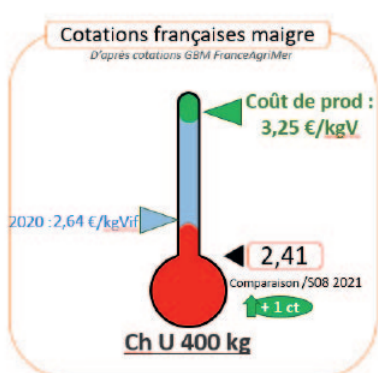
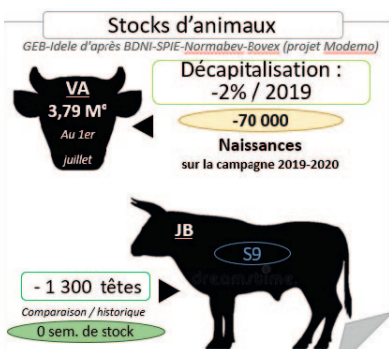
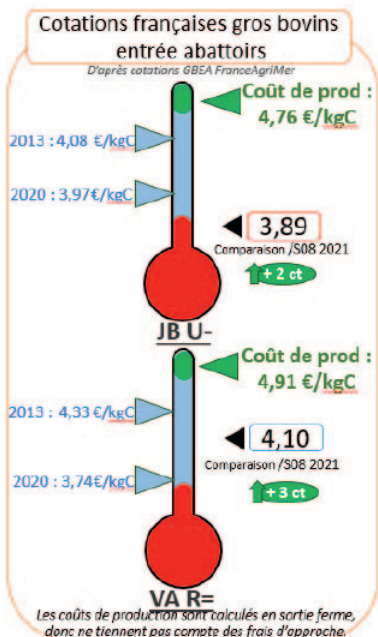


Bovins



En bref, pour cette semaine (S.09)

- **Abattages** : des abattages dans la moyenne, avec de bons volumes sur la vache allaitante, de très bons volumes en JB et une baisse sur les vaches laitières.
- **Les cotations des JB gagnent 2ct**, mais restent à un prix toujours très bas, malgré une forte demande. Les cotations des vaches type viande reprennent 3 cts.
- **Stock JB viande** : depuis le déconfinement, les surstocks (suivis pendant la période Covid) ont été en baisse en constante. Cette semaine, la demande a de nouveau été telle qu'il y a plus de JB abattus que prévu dans le modèle. Nous nous retrouvons donc avec une avance de sortie de 1 300 têtes.
- **Exports maigre** : cette semaine, les exports stagnent vers l'Italie et en hausse vers l'Espagne par rapport à la même semaine de 2020. Sur ce début d'année, les exports sont tout de même en hausse vers l'Italie en comparaison à 2020.
- **Les cotations du broutard français reprennent 1 ct**, à un prix malgré tout inexplicablement bas. Les cotations italiennes du JB sont toujours stables. La comparaison à 2020 est toujours impossible pour cette semaine : les cotations à Modène avait été interrompue pendant le confinement.

Actu laitière

Comté

Mois de janvier 2020

9 345,18 €/t pour 4 392 tonnes

Nombre de mois moyen de vente en stock : 9,20

Prix de référence pour le paiement des fromages

7 910,96 €/t

MPN 6 mois glissants : 9 420,93 €/t

Ajustement : 235,52 €/t

MPN 6 mois Ajustée : 9 185,41 €/t

Moyenne pondérée nationale moyenne franco ramenée à la meule



Cotations du marché de Bourg-en-Bresse

Semaine 09 - Mardi 2 mars 2021 (FranceAgriMer)

Bovins de boucherie

En euro/kg de carcasse Apports : 323

Type race	U			R			O			P			
	Mini	Maxi	Moy	Mini	Maxi	Moy	Mini	Maxi	Moy	Mini	Maxi	Moy	
Vaches	Viande	NC	NC	NC	3,45	3,80	3,60	2,85	3,40	3,10	-	-	-
	Variation	-	-	-	0,05	-	-	0,05	-	-	-	-	-
	Mixte	-	-	-	NC	NC	NC	2,75	3,15	3,00	-	-	-
	Variation	-	-	-	-	-	-	0,05	-	-	-	-	-
Génisses	Lait	-	-	-	-	-	-	NC	NC	NC	2,20	2,85	2,55
	Variation	-	-	-	-	-	-	-	-	-	0,05	-	-
	V-M-L	4,20	4,60	4,35	3,20	4,00	3,65	2,85	3,20	3,05	-	-	-
	Variation	0,05	-	-	0,05	-	-	-	-	-	-	-	-
Taureau	V +350 kg	4,25	4,60	4,45	3,95	4,20	4,05	-	-	-	-	-	-
	Variation	0,05	-	-	0,05	-	-	-	-	-	-	-	-
	V-M-L	2,35	3,05	2,50	2,35	3,05	2,50	2,35	3,05	2,50	-	-	-
	Variation	-	-	-	-	-	-	-	-	-	-	-	-

Veaux de 10 jours à 4 semaines

En euro / kg de carcasse - Apports : 435

			mini	maxi	moyenne	Variation
Mixte montbéliards	Mâles	50-65 kg	140	200	175	=
		45-50 kg	90	130	110	=
Croisé mixte mixte/mixte mixte/viande	Mâles	50-60 kg	230	320	285	-10
		45-50 kg	140	230	185	=
	Femelles	50-60 kg	175	250	200	=
		45-50 kg	100	160	120	=

Cotations établies par la commission régionale Bourgogne - Franche-Comté à Dijon

Semaine 9 - du 01/03/21 au 07/03/2021

Gros bovins entrée-abattoir Centre-Est

(en euro / kg net)

Conformation et tiers de classe	E			U			R			O			P		
	+	=	-	+	=	-	+	=	-	+	=	-	+	=	-
Bœufs Etat engraissement : 3	Viande	-	-	-	-	-	-	-	-	-	-	-	-	-	-
	Variation	-	-	-	-	-	-	-	-	-	-	-	-	-	-
	Mixte	-	-	-	-	-	-	-	-	-	-	-	-	-	-
	Variation	-	-	-	-	-	-	-	-	-	-	-	-	-	-
Génisses Etat engraissement : 3	Viandes (+350 kg)	-	5,29	4,68	4,47	4,29	4,10	-	-	-	-	-	-	-	-
	Variation	-	-	0,02	0,04	0,04	=	-	-	-	-	-	-	-	-
	Mixte Lait	NC	NC	NC	NC	NC	NC	NC	NC	NC	NC	NC	NC	NC	NC
	Variation	-	-	-	-	-	-	-	-	-	-	-	-	-	-
Vaches Etat engraissement : 3	Viande (+350 kg)	-	-	4,30	4,20	4,14	4,08	3,84	-	-	-	-	-	-	-
	Variation	-	-	0,07	0,04	0,02	0,03	=	-	-	-	-	-	-	-
	Mixte	-	-	-	-	-	-	3,24	3,19	3,14	-	-	-	-	-
	Variation	-	-	-	-	-	-	0,03	0,02	0,02	-	-	-	-	-
Jeunes bovins 12 à 24 mois Etat engraissement : 3	Viande	-	3,93	3,91	3,88	3,84	3,70	-	-	-	-	-	-	-	-
	Variation	-	0,03	0,02	0,03	0,02	0,02	-	-	-	-	-	-	-	-
	Mixte	-	-	-	-	-	3,39	3,37	3,36	-	-	-	-	-	-
	Variation	-	-	-	-	-	0,02	0,01	0,04	-	-	-	-	-	-
Taureaux E.e. 2	Lait	-	-	-	-	-	-	-	-	-	-	-	-	-	-
	Variation	-	-	-	-	-	-	-	-	-	-	-	-	-	-
	Viandes Mixte Lait	-	-	3,15	-	-	3,10	-	-	-	-	-	-	-	-
	Variation	-	-	-0,02	-	-	-0,05	-	-	-	-	-	-	-	-

Bovins charolais destinés à l'engraissement

En euro / kg vif départ exploitation

Sexe	Age	Poids type	U		R	
			Semaine	Variation	Semaine	Variation
Mâle	6-12 mois	300 kg	-	-	-	-
		350 kg	2,52	0,01	-	-
		400 kg	2,41	0,01	-	-
Mâle	12-24 mois	450 kg	2,28	0,01	-	-
		500 kg	-	-	-	-
Femelle	6-12 mois	270 kg	2,60	=	-	-
	12-24 mois	400 kg	2,52	0,02	-	-

Ovins

Cotation FranceAgriMer

01/03/21 au 07/03/21 - S.09

Agneaux 16-19 kg

Prix en Kg, HT, entrée abattoirs

U	Type	Zone nord		Zone sud	
		Prix	Variation	Prix	Variation
U	Ciré (2)	8,17	0,03	-	-
	Couvert (3)	8,03	0,02	-	-
R	Ciré (2)	7,22	-0,24	7,27	0,20
	Couvert (3)	7,32	-0,01	7,28	0,16
O	Ciré (2)	6,32	-0,02	-	-
	Couvert (3)	6,52	0,12	6,52	=

Prix moyen pondéré des agneaux : 6,99 (0,04)

Moyenne Agneaux Rungis : 8,05 (0,18)

Porcins

Marché du porc breton

Porc (euro/Kg) - Lundi 8 mars 2021

1,281 0,031

Coches (euro/Kg) - jeudi 4 mars 2021

0,823 0,033

Cotation régionale du porc charcutier

Lyon (euro/Kg - classe E) jeudi 4 mars 2021

1,54 =

Prix des porcelets Sud-Est - Marché du 09/03/21

25 kg (euro/kg) 2,14 0,03

7 kg (euro/tête) 31,78 0,93