



# Bovins

## Cotations du marché de Bourg-en-Bresse

Semaine 25 - Mardi 21 juin 2022 (FranceAgriMer)

Bovins de boucherie En euro/kg de carcasse - Apports : 252

Race	Sexe	Conformation	Poids	Cours relevés (en €/Kg Carc.)			
				Mini	Maxi	Moyen	Variation
<b>GÉNISSES</b>							
VML	F	U		5,35	5,50	5,45	=
		R		4,85	5,30	5,15	=
		O		4,60	4,75	4,65	=
Viande	F	U	> 350kg	5,35	5,50	5,45	=
		R	> 350kg	5,10	5,25	5,15	=
<b>VACHES</b>							
Charolaise - 10 ans + 350kg	F	R	- 10 ans + 350kg	5,15	5,25	5,20	=
Mixte	F	O		4,55	4,95	4,75	=
Laitier	F	P		3,75	4,80	4,50	=
Mixte (Bourg)	F	P		3,75	4,80	4,50	=
Viande	F	R		4,95	5,20	5,10	=
		O		4,50	4,90	4,75	=
<b>TAUREAUX</b>							
VML	M	URO		4,20	4,75	4,35	=

**Tendance : Malgré une demande plus modérée, le peu d'apport permet de reconduire les cours.**

Veaux de 10 jours à 4 semaines En euro/kg de carcasse - Apports : 309

				Mini	Maxi	Moyen	Variation
Croisés Mixtes (mère mixte x père viande OU mère mixte x père mixte)	M	Standard	R	300	380	340	=
			O	210	270	250	=
	F	Standard	R	240	300	270	=
			O	160	200	180	=
Races mixtes pures (Montbéliard, Abondance, Tarentaise)	M	Standard	50 à 55 kg	185	215	205	=
			45 à 50 kg	115	155	135	=

**Tendance : Les fortes chaleurs perturbent les sorties d'ateliers mais le peu d'apport permet de maintenir les cours.**

## Cotations établies par la commission régionale Bourgogne Franche-Comté à Dijon

Semaine 24 - du 13/06/2022 au 19/06/2022

Gros bovins entrée-abattoir (en euro/kg net)

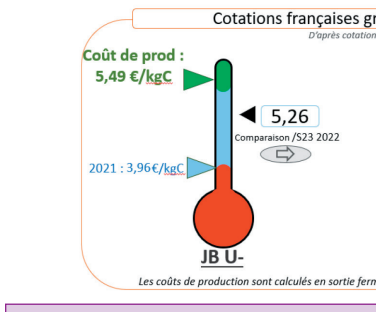
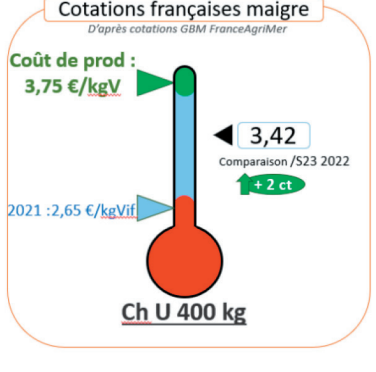
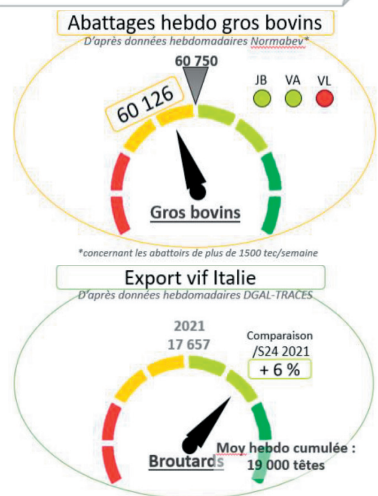
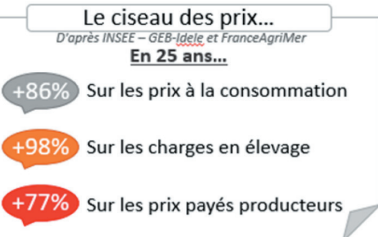
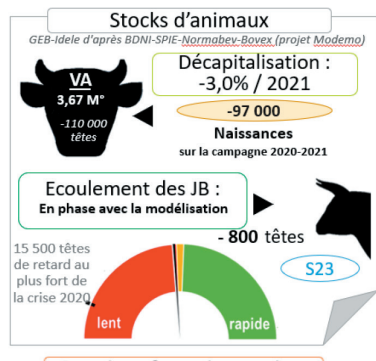
Conformation et tiers de classe		E			U			R			O			P		
		+	=	-	+	=	-	+	=	-	+	=	-	+	=	-
Bœufs	Mixte	-	-	-	-	-	-	-	-	-	-	-	-	-	-	-
	Variation	-	-	-	-	-	-	-	-	-	-	-	-	-	-	-
Génisses	Viandes (+350kg)	-	-	5,58	5,44	5,38	5,27	5,25								
	Variation	-	-	0,03	0,04	0,01	0,01	0,04	-	-	-	-	-	-	-	-
Vaches	Viandes (+350kg)	-	-	5,43	5,38	5,32	5,27	5,26	5,18							
	Variation	-	-	0,01	0,02	0,02	0,02	0,04	-	-	-	-	-	-	-	-
Jeunes bovins 12 à 24 mois	Mixte	-	-	-	-	-	-	5,00	4,99	4,97						
	Variation	-	-	-	-	-	-	-0,01	0,01	0,02	-	-	-	-	-	-
Taureaux	Viandes Mixte Lait	-	-	5,23	5,23	5,19	5,16	5,09								
	Variation	-	-	-0,02	=	=	=	0,02	-	-	-	-	-	-	-	-
Jeunes bovins 12 à 24 mois	Mixte	-	-	-	-	-	-	4,91	4,90	4,90	-					
	Variation	-	-	-	-	-	-	=	=	0,01	-	-	-	-	-	-
Taureaux	Lait	-	-	-	-	-	-	-	-	-	4,86	4,87	4,83	-		
	Variation	-	-	-	-	-	-	-	-	-	0,02	0,05	0,03	-		
Jeunes bovins 12 à 24 mois	Viandes Mixte Lait	-	-	-	-	-	-	-	-	-	-	4,84	-			
	Variation	-	-	-	-	-	-	-	-	-	-	0,01	-	-	-	-
Taureaux	Viandes Mixte Lait	-	-	-	-	-	-	-	-	-	-	-	4,56			
	Variation	-	-	-	-	-	-	-	-	-	-	-	0,08			

**Tendance : Quorum non atteint, application des prix du réseau.**

**Bovins charolais destinés à l'engraissement - En euro/kg vif départ exploitation**

Mâle				Femelle			
6-12 mois		12-24 mois		6-12 mois		12-24 mois	
350 KG	400 KG	450 KG	500 KG	270 KG	400 KG		
U	U	U	U	U	U		
3,50	3,48	3,37	-	3,07	3,02		
0,02	0,02	0,02	-	=	0,02		

**Tendance : Bonne demande. Cours facilement reconduits.**



**EN BREF, POUR CETTE SEMAINE (S.24)**

- **Abattages** : Cette semaine, les abattages sont stables, toujours sous le niveau de 2021. Faute de disponibilités d'animaux à abattre, le niveau reste faible sur les vaches laitières.
- **La cotation des JB est stable et celle des vaches viandes gagne 1 ct**, avec une évolution des cours toujours en ralentissement et en retard en France comparé aux autres pays européens, quand les coûts de production ont connus une forte hausse depuis le début d'année. De plus, alors que le prix moyen pondéré abattoir pour les cotations des gros bovins est en hausse de 2 cts, cette hausse n'est pas répercutée sur le prix des JB et vaches viandes.
- **Suivi d'écoulement des JB viande** : - Pas de mise à jour cette semaine - En S23, la demande reste en phase avec la modélisation avec un léger retard de sortie qui atteint 800 têtes et un rythme de sorties qui s'est stabilisé sur les dernières semaines suite à la reprise des abattages
- **Exports maigre** : Cette semaine, les exports sont en hausse vers l'Italie et en légère baisse vers l'Espagne. Le niveau italien est légèrement en-dessous des niveaux de l'année précédente, mais reste dynamique comparée aux années 2020 et 2019 (pdf en pièce jointe pour plus de compléments). Faute de disponibilités, la baisse du nombre de vaches se ressent aujourd'hui sur le nombre de brouards disponibles à la vente
- **La cotation du brouard français est en hausse de 2 cts**, avec un retard comparé aux augmentations italiennes de début d'année qui reste toujours présent. Les cotations italiennes du JB sont stables cette semaine à un niveau toujours largement supérieur aux années précédentes

## Comté

**Mois de mai 2022**

**9 966,57 €/t** pour 4 794 tonnes

Nombre de mois moyen de vente en stock : **10,44**

Prix de référence pour le paiement des fromages : **8 320,47 €/t**

MPN 6 mois glissants : **9 925,02 €/t**

Ajustement : **248,13 €/t**

MPN 6 mois Ajustée : **9 676,89 €/t**

Moyenne pondérée nationale moyenne franco ramenée à la meule

## Ovins

**Cotations FranceAgriMer 13/06/22 au 19/06/22 - S.24**

**Agneaux 16-19 kg**  
Prix en Kg, HT, entrée abattoirs

	Zone nord	Zone sud
U		
Ciré (2)	8,27	-0,03
Couvert (3)	8,32	0,09
R		
Ciré (2)	7,94	-0,07
Couvert (3)	8,01	=
O		
Ciré (2)	6,68	-0,16
Couvert (3)	7,79	0,16

Prix moyen pondéré des agneaux : **7,95 (+0,03)**

Moyenne Agneaux Rungis : **8,80 (+0,04)**

## Porcins

**Marché du porc breton**

Porc (euro/kg) - Lundi 20 juin 2022

1,702 / 0,004

Coches (euro/kg) - jeudi 16 juin 2022

0,1022 / 0,0010

**Cotation régionale du porc charcutier**

**Lyon (euro/kg - classe E)**  
Jeudi 16 juin 2022

2,01 / 0,01

Prix des porcelets Sud-Est - Marché du 21/06/22

25 kg (euro/kg) : 2,53 / -0,08

7 kg (euro/tête) : 41,58 / -1,71