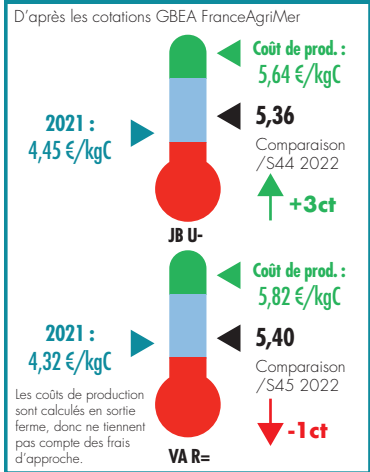
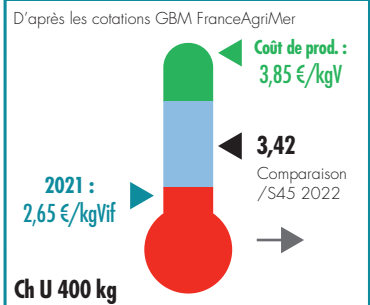


BOVINS

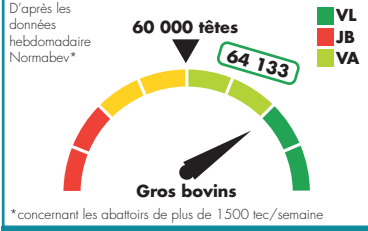
Cotations françaises gros bovins entrée abattoirs



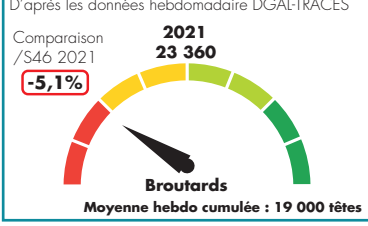
Cotations françaises maigre



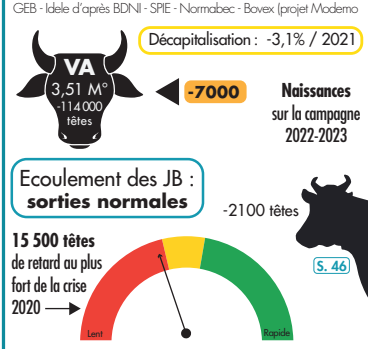
Abattages hebdo gros bovins



Export vif Italie



Stocks d'animaux



EN BREF, POUR CETTE SEMAINE (S.45)

- **Abattages :** les abattages ont été très dynamiques, en particulier sur les vaches, après 2 semaines de 4 jours.
- La cotation des **vaches viande a de nouveau perdu 1 ct**, de manière **incompréhensible**, alors que celle des **jeunes bovins a repris 3 ct**. Cette manque d'amélioration des cotations se fait toujours dans un contexte toujours inflationniste pour les éleveurs.
- **Suivi d'écoulement des JB viande :** En semaine 46, les sorties demeurent conformes à la modélisation.
- **Exports maigre :** Les exports restent sur une **tendance ralentie vers l'Italie**, en lien avec des disponibilités toujours faibles expliquées par la décapitalisation et une réorientation vers l'engraissement en France.
- La cotation du **broutard français est seulement reconduite**, alors que les marchés français et exports sont très dynamiques. Les cotations italiennes des jeunes bovins augmentent encore de 5 ct !

Comté

Mois de octobre 2022

10 189,45 €/t pour 5 207 tonnes
 Nombre de mois moyen de vente en stock : **10,70**
 Prix de référence pour le paiement des fromages : **8 499,14 €/t**
 MPN 6 mois glissants : **10 159,50 €/t**
 Ajustement : **253,99 €/t**
 MPN 6 mois Ajustée : **9 905,52 €/t**

Moyenne pondérée nationale moyenne franco ramenée à la meule

Ovins

Cotations FranceAgriMer 14/11/22 au 20/11/22 - S.46

Agneaux 16-19 kg				
Prix en Kg, HT, entrée abattoirs				
	Zone nord	Zone sud		
U	Ciré (2)	8,51	0,21	-
	Couvert (3)	8,64	0,17	-
R	Ciré (2)	8,29	0,14	8,53
	Couvert (3)	8,34	0,14	8,62
O	Ciré (2)	-	-	-
	Couvert (3)	8,20	-	8,12
Prix moyen pondéré des agneaux : 8,29 (+0,14)				
Moyenne Agneaux Rungis : 8,00 (+0,09)				

Porcins

Marché du porc breton

Porc (euro/kg) - Lundi 21 novembre 2022		
1,808		-0,002
Coches (euro/kg) - Jeudi 17 novembre 2022		
0,1226		-0,0001
Cotation régionale du porc charcutier		
Lyon (euro/kg - classe E) Jeudi 17 novembre 2022		
2,12		-0,02
Prix des porcelets Sud-Est - Marché du 15/11/22		
25 kg (euro/kg)	2,64	-0,03
7 kg (euro/tête)	43,20	-1,31

Cotations du marché de Bourg-en-Bresse

Semaine 47 - Mardi 22 novembre 2022 (FranceAgriMer)

Bovins de boucherie En euro/kg de carcasse - Apports : 428

Race	Sexe	Conformation	Poids	Cours relevés (en €/Kg Carc.)			
				Mini	Maxi	Moyen	Variation
GÉNISSES							
VML	F	U		5,40	5,55	5,50	=
		R		4,90	5,35	5,20	=
		O		4,70	4,85	4,75	=
Viande	F	U	> 350 kg	5,40	5,55	5,50	=
		R	> 350 kg	5,15	5,35	5,20	=
VACHES							
Charolaise -10 ans + 350 kg	F	R	-10 ans + 350 kg	5,20	5,45	5,35	=
Laitier	F	P		3,40	4,85	4,30	=
Mixte (Bourg)	F	P		3,40	4,85	4,30	=
Mixte	F	O		4,15	4,90	4,55	-0,05
Viande	F	R		4,60	5,30	5,10	=
		O		4,25	5,00	4,60	=
TAUREAUX							
VML	M	URO		3,95	4,60	4,20	=

Tendance : Le commerce est pesant car la demande des acheteurs est limitée.

Veaux de 10 jours à 4 semaines En euro/kg de carcasse - Apports : 441

				Mini	Maxi	Moyen	Variation
				Croisés Mixtes (mère mixte x père viande OU mère mixte x père mixte)	M	Standard	R
			O	110	190	150	=
	F	Standard	R	150	210	180	=
			O	70	130	100	=
Races mixtes pures (Montbéliard, Abondance, Tarentaise)	M	Standard	50 à 55 kg	80	130	100	=
			45 à 50 kg	10	80	50	=

Tendance : Les acheteurs sont moins sévères dans le tri et les cours sont reconduits avec moins de difficultés que la semaine précédente.

Cotations établies par la commission régionale Bourgogne Franche-Comté à Dijon

Semaine 46 - du 14/11/2022 au 20/11/2022

Gros bovins entrée-abattoir (en euro/kg net)

Conformation et tiers de classe		E			U			R			O			P		
Cat. non cotée par Bassin Centre-Est		+	=	-	+	=	-	+	=	-	+	=	-	+	=	-
Bœufs	Mixte	-	-	-	-	-	-	-	-	-	-	-	-	-	-	-
	Variation	-	-	-	-	-	-	-	-	-	-	-	-	-	-	-
Génisses	Viandes (+350 kg)	-	-	-	5,60	5,51	5,45	-	-	-	-	-	-	-	-	-
	Variation	-	-	-	=	=	0,03	-	-	-	-	-	-	-	-	-
Vaches	Viandes (+350 kg)	-	-	-	5,48	5,44	5,39	5,34	-	-	-	-	-	-	-	-
	Variation	-	-	-	=	=	-0,02	-	-	-	-	-	-	-	-	-
	Mixte	-	-	-	-	-	-	4,99	4,93	-	-	-	-	-	-	-
	Variation	-	-	-	-	-	-	-0,04	-0,04	-	-	-	-	-	-	-
Jeunes bovins 12 à 24 mois	Lait	-	-	-	-	-	-	-	4,86	4,81	4,74	-	-	-	-	-
	Variation	-	-	-	-	-	-	-	-	-0,03	-0,06	-	-	-	-	-
Taureaux	Viandes Mixte Lait	-	-	-	5,35	5,32	5,30	-	-	-	-	-	-	-	-	-
	Variation	-	-	-	0,01	0,03	0,03	-	-	-	-	-	-	-	-	-

Tendance : Moins d'offre dans les mâles et cours à la baisse dans les vaches.

Bovins charolais destinés à l'engraissement - En euro/kg vif départ exploitation

Mâle				Femelle	
6-12 mois		12-24 mois		6-12 mois	12-24 mois
350 kg	400 kg	450 kg	500 kg	270 kg	400 kg
U	U	U	U	U	U
3,50	3,45	3,35	3,28	3,35	3,16
=	=	=	=	-0,02	=

Tendance : Cours assez facilement reconduits.