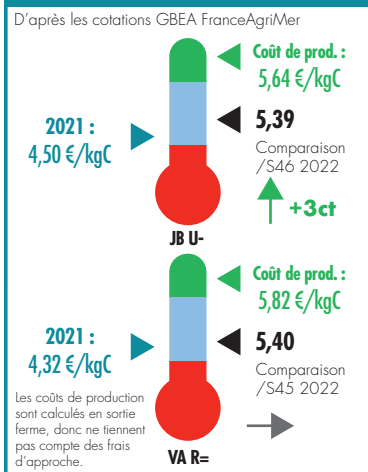
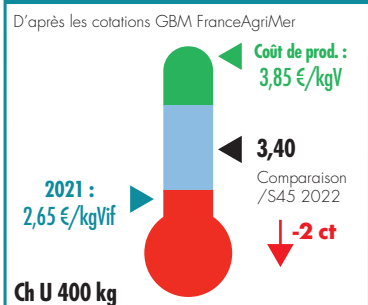


BOVINS

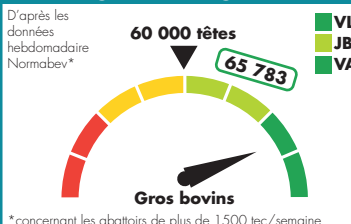
Cotations françaises gros bovins entrée abattoirs



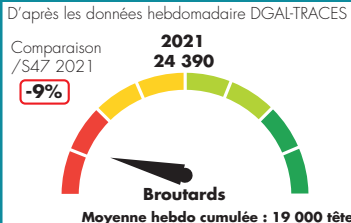
Cotations françaises maigre



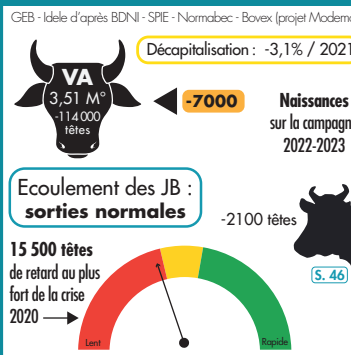
Abattages hebdo gros bovins



Export vif Italie



Stocks d'animaux



EN BREF, POUR CETTE SEMAINE (S.47)

- **Abattages : semaine d'abattage exceptionnelle**, pour la 2^{ème} semaine consécutive et pour toutes les catégories, ce qui interroge sur le volume de décapitalisation de cet automne
- La cotation des **vaches viande reste stable**, alors que celle des **jeunes bovins a de nouveau repris 3 ct**. Ce manque d'amélioration des cotations, avec une demande très dynamique, se fait dans un contexte toujours inflationniste pour les éleveurs : les indicateurs de prix de revient ont été mis à jour sur les données du 3^{ème} trimestre 2022.
- **Suivi d'écoulement des JB viande** : - Pas de mise en jour cette semaine - En semaine 46, les sorties demeuraient conformes à la modélisation, il n'y a aucun stock en ferme.
- **Exports maigre** : Les exports ont été dynamiques vers l'Italie et l'Espagne, conformément à la tendance saisonnière ; même si la tendance reste ralentie, en lien avec des faibles disponibilités et une réorientation vers l'engraissement en France.
- La cotation du **broutard français est seulement reconduite**, alors que les marchés français et exports sont très dynamiques. Les cotations italiennes des jeunes bovins augmentent encore de 5 ct, pour la 3^{ème} semaine consécutive. ■

Comté

Mois de octobre 2022

10 189,45 €/t pour 5 207 tonnes
 Nombre de mois moyen de vente en stock : **10,70**
 Prix de référence pour le paiement des fromages : **8 499,14 €/t**
 MPN 6 mois glissants : **10 159,50 €/t**
 Ajustement : **253,99 €/t**
 MPN 6 mois Ajustée : **9 905,52 €/t**

Moyenne pondérée nationale moyenne franco ramenée à la meule

Ovins



Porcins



Cotations FranceAgriMer 21/11/22 au 27/11/22 - S.47

Agneaux 16-19 kg		Zone nord		Zone sud	
U	Ciré (2)	8,61	0,10	-	-
	Couvert (3)	8,73	0,09	-	-
R	Ciré (2)	8,41	0,12	8,53	=
	Couvert (3)	8,47	0,13	8,68	0,06
O	Ciré (2)	-	-	-	-
	Couvert (3)	8,33	0,13	8,12	=
Prix moyen pondéré des agneaux : 8,36 (+0,07)					
Moyenne Agneaux Rungis : 8,05 (+0,05)					

Marché du porc breton

Porc (euro/kg) - Lundi 28 novembre 2022		1,807	-0,001
Coches (euro/kg) - Mardi 23 novembre 2022		0,1227	+0,0001
Cotation régionale du porc charcutier			
Lyon (euro/kg - classe E) Jeudi 24 novembre 2022			
		2,10	-0,02
Prix des porcelets Sud-Est - Marché du 29/11/22			
25 kg (euro/kg)	2,54	-0,10	
7 kg (euro/tête)	42,30	-0,91	

Cotations du marché de Bourg-en-Bresse

Semaine 48 - Mardi 29 novembre 2022 (FranceAgriMer)

Bovins de boucherie En euro/kg de carcasse - Apports : 366

Race	Sexe	Conformation	Poids	Cours relevés (en €/Kg Carc.)			
				Mini	Maxi	Moyen	Variation
GÉNISSES							
VML	F	U		5,40	5,55	5,50	=
		R		4,90	5,35	5,20	=
		O		4,70	4,85	4,75	=
Viande	F	U	> 350 kg	5,40	5,55	5,50	=
		R	> 350 kg	5,15	5,35	5,20	=

VACHES							
Charolaise -10 ans + 350 kg	F	R	-10 ans + 350 kg	5,15	5,45	5,30	-0,05
Mixte	F	O		4,05	4,85	4,45	-0,10
Laitier	F	P		3,30	4,70	4,20	-0,10
Mixte (Bourg)	F	P		3,30	4,70	4,20	-0,10
Viande	F	R		4,50	5,25	5,00	-0,10
		O		4,05	4,95	4,50	-0,10

TAUREAUX							
VML	M	URO		3,85	4,55	4,10	-0,10

Tendance : La demande est toujours inférieure à l'offre ce qui entraîne une baisse des cours dans toutes les catégories.

Veaux de 10 jours à 4 semaines En euro/kg de carcasse - Apports : 411

			Mini	Maxi	Moyen	Variation	
Croisés Mixtes (mère mixte x père viande OU mère mixte x père mixte)	M	Standard	R	200	310	250	=
		O	110	190	150	=	
	F	Standard	R	150	210	180	=
		O	70	130	100	=	
Races mixtes pures (Montbéliard, Abondance, Tarentaise)	M	Standard	50 à 55 kg	80	130	100	=
		45 à 50 kg	10	80	50	=	

Tendance : La vente est plus fluide et les cours sont facilement reconduits dans toutes les catégories.

Cotations établies par la commission régionale Bourgogne Franche-Comté à Dijon

Semaine 47 - du 21/11/2022 au 27/11/2022

Gros bovins entrée-abattoir (en euro/kg net)

Conformation et tiers de classe		E			U			R			O			P		
		+	=	-	+	=	-	+	=	-	+	=	-	+	=	-
Bœufs	Mixte	-	-	-	-	-	-	-	-	-	-	-	-	-	-	-
	Variation	-	-	-	-	-	-	-	-	-	-	-	-	-	-	-
Génisses	Viandes (+350 kg)	-	-	-	5,59	5,50	5,42	-	-	-	-	-	-	-	-	-
	Variation	-	-	-	-0,01	-0,01	-0,03	-	-	-	-	-	-	-	-	-
Vaches	Viandes (+350 kg)	-	-	-	5,49	5,44	5,39	-	-	-	-	-	-	-	-	-
	Variation	-	-	-	0,01	=	=	-	-	-	-	-	-	-	-	-
	Mixte	-	-	-	-	-	-	4,95	4,90	-	-	-	-	-	-	-
	Variation	-	-	-	-	-	-	-0,04	-0,03	-	-	-	-	-	-	-
Jeunes bovins 12 à 24 mois	Lait	-	-	-	-	-	-	-	-	4,79	4,75	4,70	-	-	-	
	Variation	-	-	-	-	-	-	-	-	-0,07	-0,06	-0,04	-	-	-	
Taureaux	Viandes Mixte Lait	-	-	-	5,39	5,35	5,32	5,25	-	-	-	-	-	-	-	
	Variation	-	-	-	0,04	0,03	0,02	-	-	-	-	-	-	-	-	

Tendance : Beaucoup de sorties dans les femelles. L'offre faible en JB fait monter les prix.

Bovins charolais destinés à l'engraissement - En euro/kg vif départ exploitation

Mâle				Femelle			
6-12 mois		12-24 mois		6-12 mois		12-24 mois	
350 kg	400 kg	450 kg	500 kg	270 kg	400 kg	U	U
U	U	U	U	U	U		
3,47	3,42	3,34	3,28	3,30	3,16		
-0,03	-0,03	-0,01	=	-0,05	=		

Tendance : Marché plus tendu et cours à la baisse dans la plupart des catégories.