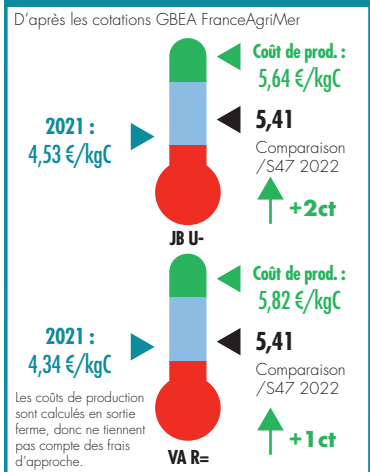
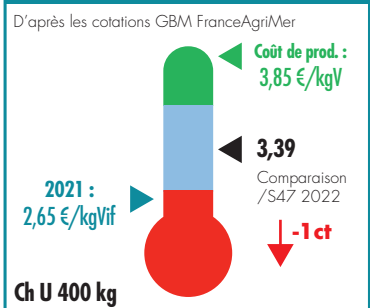


BOVINS

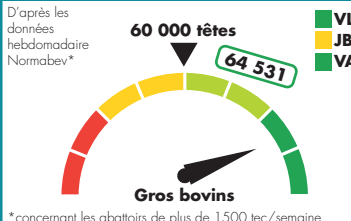
Cotations françaises gros bovins entrée abattoirs



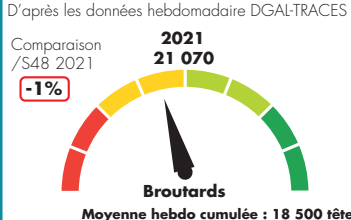
Cotations françaises maigre



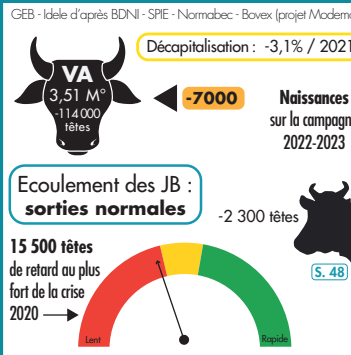
Abattages hebdo gros bovins



Export vif Italie



Stocks d'animaux



EN BREF, POUR CETTE SEMAINE (S.48)

- **Abattages : semaine d'abattage exceptionnelle**, pour la 3^{ème} semaine consécutive, en particulier pour les vaches, laitières comme allaitantes, confirmant encore la décapitalisation.
- La cotation des **vaches viande augmente de 1 ct**, celle des jeunes bovins de 2 ct. Dans un contexte de demande toujours dynamique et de hausse accélérée des charges sur le dernier mois, ces évolutions restent largement insuffisantes (cf. évolution du prix de revient et des prix producteurs en PJ).
- **Suivi d'écoulement des JB viande** : En semaine 48, les sorties des jeunes bovins restent conformes à la modélisation, sans aucun retard de sortie.
- **Exports maigre** : Les exports restent dynamiques vers l'Italie et l'Espagne, conformément à la tendance saisonnière ; même si la tendance reste ralentie, en lien avec des faibles disponibilités et une réorientation vers l'engraissement en France.
- La cotation du **broutard français est pourtant en baisse de 1ct**, alors que les marchés français et exports sont très dynamiques. Les cotations italiennes des jeunes bovins augmentent encore de 5 ct, pour la 4^{ème} semaine consécutive !

Comté

Mois de octobre 2022

10 189,45 €/t pour 5 207 tonnes
 Nombre de mois moyen de vente en stock : 10,70
 Prix de référence pour le paiement des fromages : 8 499,14 €/t
 MPN 6 mois glissants : 10 159,50 €/t
 Ajustement : 253,99 €/t
 MPN 6 mois Ajustée : 9 905,52 €/t

Moyenne pondérée nationale moyenne franco ramenée à la meule

Ovins

Cotations FranceAgriMer 28/11/22 au 4/12/22 - S.48

Agneaux 16-19 kg Prix en Kg, HT, entrée abattoirs				
	Zone nord	Zone sud		
U	Ciré (2)	8,75 0,14	-	-
	Couvert (3)	8,88 0,15	-	-
R	Ciré (2)	8,54 0,13	8,70	0,17
	Couvert (3)	8,67 0,20	8,77	0,09
O	Ciré (2)	-	-	-
	Couvert (3)	8,43 0,10	8,31	0,19
Prix moyen pondéré des agneaux : 8,52 (+0,16)				
Moyenne Agneaux Rungis : 8,05 (=)				



Porcins

Marché du porc breton

Porc (euro/kg) - Lundi 5 décembre 2022		
1,807	=	
Coches (euro/kg) - Jeudi 1 ^{er} décembre 2022		
0,1228	+0,0001	
Cotation régionale du porc charcutier		
Lyon (euro/kg - classe E) Jeudi 1 ^{er} décembre 2022		
2,09	-0,01	
Prix des porcelets Sud-Est - Marché du 06/12/22		
25 kg (euro/kg)	2,58	+0,04
7 kg (euro/tête)	41,93	-0,37



Cotations du marché de Bourg-en-Bresse

Semaine 49 - Mardi 6 décembre 2022 (FranceAgriMer)

Bovins de boucherie En euro/kg de carcasse - Apports : 366

Race	Sexe	Conformation	Poids	Cours relevés (en €/Kg Carc.)			
				Mini	Maxi	Moyen	Variation
GÉNISSES							
VML	F	U		5,40	5,55	5,50	=
		R		4,90	5,35	5,20	=
		O		4,65	4,85	4,70	-0,05
Viande	F	U	> 350 kg	5,40	5,55	5,50	=
		R	> 350 kg	5,15	5,35	5,20	=
VACHES							
Charolaise -10 ans + 350 kg	F	R	-10 ans + 350 kg	5,10	5,40	5,25	-0,05
Mixte	F	O		4,00	4,80	4,40	-0,05
Laitier	F	P		3,20	4,60	4,10	-0,10
Mixte (Bourg)	F	P		3,20	4,60	4,10	-0,10
Viande	F	R		4,45	5,20	4,95	-0,05
		O		4,00	4,90	4,45	-0,05
TAUREAUX							
VML	M	URO		3,85	4,55	4,10	=

Tendance : La demande limitée oriente les cours à la baisse.

Veaux de 10 jours à 4 semaines En euro/kg de carcasse - Apports : 479

				Mini	Maxi	Moyen	Variation
				Croisés Mixtes (mère mixte x père viande OU mère mixte x père mixte)	M	Standard	R
			O	110	190	150	=
	F	Standard	R	150	210	180	=
			O	80	140	110	+10
Races mixtes pures (Montbéliard, Abondance, Tarentaise)	M	Standard	50 à 55 kg	80	130	100	=
			45 à 50 kg	10	80	50	=

Tendance : La marchandise bien conformée est facilement reconduite. Les veaux maigres et légers restent très durs à commercialiser.

Cotations établies par la commission régionale Bourgogne Franche-Comté à Dijon

Semaine 48 - du 28/11/2022 au 04/12/2022

Gros bovins entrée-abattoir (en euro/kg net)

Conformation et tiers de classe		E			U			R			O			P		
Cat. non cotée par Bassin Centre-Est		+	=	-	+	=	-	+	=	-	+	=	-	+	=	-
Bœufs	Mixte	-	-	-	-	-	-	-	-	-	-	-	-	-	-	-
	Variation	-	-	-	-	-	-	-	-	-	-	-	-	-	-	-
Génisses	Viandes (+350 kg)	-	-	-	5,52	5,51	5,45	-	-	-	-	-	-	-	-	-
	Variation	-	-	-	-0,07	0,01	0,03	-	-	-	-	-	-	-	-	-
Vaches	Viandes (+350 kg)	-	-	-	5,49	5,44	5,39	-	-	-	-	-	-	-	-	-
	Variation	-	-	-	=	=	=	-	-	-	-	-	-	-	-	-
	Mixte	-	-	-	-	-	-	-	4,88	4,87	-	-	-	-	-	-
	Variation	-	-	-	-	-	-	-	-0,07	-0,03	-	-	-	-	-	-
Jeunes bovins 12 à 24 mois	Lait	-	-	-	-	-	-	-	-	-	4,75	4,72	4,65	-	-	
	Variation	-	-	-	-	-	-	-	-	-	-0,04	-0,03	-0,05	-	-	
Taureaux	Viande	-	-	-	5,42	5,39	5,35	5,28	-	-	-	-	-	-	-	-
	Variation	-	-	-	0,03	0,04	0,03	0,03	-	-	-	-	-	-	-	-
Taureaux	Mixte	-	-	-	-	-	-	-	-	-	-	-	-	-	-	-
	Variation	-	-	-	-	-	-	-	-	-	-	-	-	-	-	-
Taureaux	Lait	-	-	-	-	-	-	-	-	-	-	-	-	-	-	-
	Variation	-	-	-	-	-	-	-	-	-	-	-	-	-	-	-
Taureaux	Viandes Mixte Lait	-	-	-	-	-	-	-	-	-	-	-	-	-	-	-
	Variation	-	-	-	-	-	-	-	-	-	-	-	-	-	-	-

Tendance : Quorum non atteint. Application des prix du réseau.

Bovins charolais destinés à l'engraissement - En euro/kg vif départ exploitation

Mâle				Femelle			
6-12 mois		12-24 mois		6-12 mois		12-24 mois	
350 kg	400 kg	450 kg	500 kg	270 kg	400 kg		
U	U	U	U	U	U		
3,47	3,42	3,34	3,28	3,30	3,16		
=	=	=	=	=	=		

Tendance : Quorum non atteint. Cours reconduits.