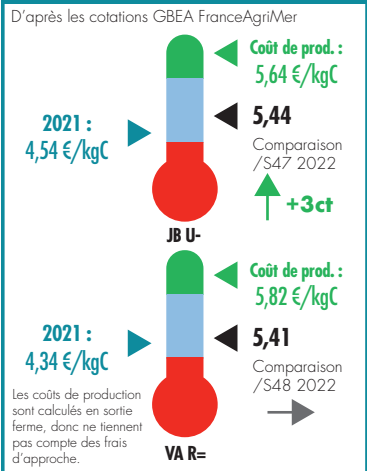
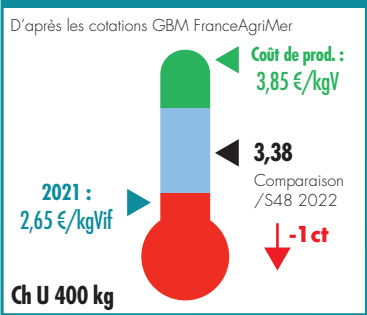


## BOVINS

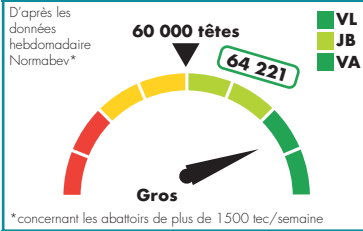
### Cotations françaises gros bovins entrée abattoirs



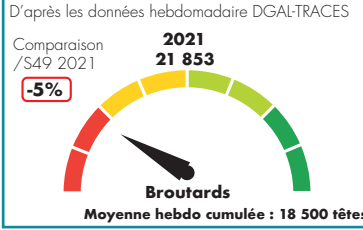
### Cotations françaises maigre



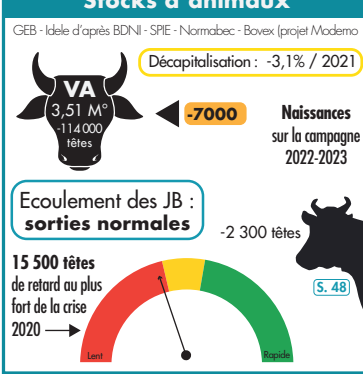
### Abattages hebdo gros bovins



### Export vif Italie



### Stocks d'animaux



## Cotations du marché de Bourg-en-Bresse

Semaine 50 - Mardi 13 décembre 2022 (FranceAgriMer)

### Bovins de boucherie En euro/kg de carcasse - Apports : 410

Race	Sexe	Conformation	Poids	Cours relevés (en €/Kg Carc.)			
				Mini	Maxi	Moyen	Variation
<b>GÉNISSES</b>							
VML	F	U		5,40	5,55	5,50	=
		R		4,80	5,40	5,15	-0,05
		O		4,50	4,75	4,60	-0,10
Viande	F	U	> 350 kg	5,40	5,55	5,50	=
		R	> 350 kg	5,15	5,35	5,20	=

### VACHES

Charolaise -10 ans + 350 kg	F	R	-10 ans + 350 kg	5,10	5,40	5,25	=
Mixte	F	O		3,90	4,70	4,30	-0,10
Laitier	F	P		3,10	4,50	4,00	-0,10
Mixte (Bourg)	F	P		3,10	4,50	4,00	-0,10
Viande	F	R		4,40	5,15	4,90	-0,05
		O		3,90	4,80	4,35	-0,10

### TAUREAUX

VML	M	URO		3,85	4,55	4,10	=
-----	---	-----	--	------	------	------	---

Tendance : Les acheteurs sont limités par la faible demande des abattoirs. L'offre est trop importante cette semaine et entraîne une baisse des cours.

### Veaux de 10 jours à 4 semaines En euro/kg de carcasse - Apports : 403

				Mini	Maxi	Moyen	Variation
Croisés Mixtes (mère mixte x père viande OU mère mixte x père mixte)	M	Standard	R	200	310	250	=
			O	110	190	150	=
	F	Standard	R	150	210	180	=
			O	80	140	110	=
Races mixtes pures (Montbéliard, Abondance, Tarentaise)	M	Standard	50 à 55 kg	80	130	100	=
			45 à 50 kg	10	80	50	=

Tendance : Le manque de place à l'élevage et à l'export entraîne un tri plus sévère et plafonne les cours. Les veaux légers ne trouvent plus preneur.

## Cotations établies par la commission régionale Bourgogne Franche-Comté à Dijon

Semaine 49 - du 05/12/2022 au 11/12/2022

### Gros bovins entrée-abattoir (en euro/kg net)

Conformation et tiers de classe		E			U			R			O			P		
		+	=	-	+	=	-	+	=	-	+	=	-	+	=	-
Bœufs	Mixte	-	-	-	-	-	-	-	-	-	-	-	-	-	-	-
	Variation	-	-	-	-	-	-	-	-	-	-	-	-	-	-	-
Génisses	Viandes (+350 kg)	-	-	5,95	5,64	5,51	5,43	-	-	-	-	-	-	-	-	-
	Variation	-	-	-	0,12	=	-0,02	-	-	-	-	-	-	-	-	-
Vaches	Viandes (+350 kg)	-	-	5,48	5,43	5,37	-	-	-	-	-	-	-	-	-	-
	Variation	-	-	-	-0,01	-0,01	-0,02	-	-	-	-	-	-	-	-	-
	Mixte	-	-	-	-	-	-	4,87	4,83	-	-	-	-	-	-	-
	Variation	-	-	-	-	-	-	-0,01	-0,04	-	-	-	-	-	-	-
Jeunes bovins 12 à 24 mois	Lait	-	-	-	-	-	-	-	-	-	4,72	4,67	4,62	-	-	-
	Variation	-	-	-	-	-	-	-	-	-	-0,03	-0,05	-0,03	-	-	-
Taureaux	Viande	-	5,46	5,45	5,40	5,38	5,31	-	-	-	-	-	-	-	-	-
	Variation	-	-	0,03	0,01	0,03	0,03	-	-	-	-	-	-	-	-	-
Taureaux	Mixte Lait	-	-	-	-	-	-	-	-	-	-	-	-	-	-	-
	Variation	-	-	-	-	-	-	-	-	-	-	-	-	-	-	-

Tendance : Commerce actif sur le JB à l'export. Des sorties importantes en femelles provoquent la baisse des prix.

### Bovins charolais destinés à l'engraissement - En euro/kg vif départ exploitation

Mâle				Femelle			
6-12 mois		12-24 mois		6-12 mois		12-24 mois	
350 kg	400 kg	450 kg	500 kg	270 kg	400 kg	U	U
U	U	U	U	U	U		
3,47	3,42	3,35	3,29	3,25	3,16		
=	=	0,01	0,01	-0,05	=		

Tendance : Les cours sont globalement reconduits mais le commerce est moins actif.

### EN BREF, POUR CETTE SEMAINE (S.49)

- **Abattages** : une nouvelle semaine d'abattage à des niveaux exceptionnels, sur l'ensemble des catégories.
- La cotation des **vaches viande est stable**, celle des jeunes bovins augmente de 3 ct. Dans un contexte de demande toujours dynamique et de hausse accélérée des charges sur le dernier mois, ces évolutions restent largement insuffisantes (cf. évolution du prix de revient et des prix producteurs en PJ).
- **Suivi d'écoulement des JB viande** : - Pas de mise à jour cette semaine - En semaine 48, les sorties des jeunes bovins restaient conformes à la modélisation, sans aucun retard de sortie.
- **Exports maigre** : Les exports sont proches des moyennes de saison vers l'Italie et l'Espagne, même si inférieurs à l'année précédente, en lien avec des faibles disponibilités et la demande du marché français.
- La cotation du **brouillard français est pourtant encore en baisse de 1ct**, alors que les marchés restent dynamiques avant le ralentissement des fêtes. Les cotations italiennes des jeunes bovins se stabilisent, après 4 semaines de hausse ! ■

### Comté

## Mois de octobre 2022

10 189,45 €/t pour 5 207 tonnes  
 Nombre de mois moyen de vente en stock : 10,70  
 Prix de référence pour le paiement des fromages : 8 499,14 €/t  
 MPN 6 mois glissants : 10 159,50 €/t  
 Ajustement : 253,99 €/t  
 MPN 6 mois Ajustée : 9 905,52 €/t

Moyenne pondérée nationale moyenne franco ramenée à la meule

## Ovins

### Cotations FranceAgriMer 05/12/22 au 11/12/22 - S.49

Agneaux 16-19 kg  
Prix en Kg, HT, entrée abattoirs

	Zone nord	Zone sud
U	Ciré (2)	8,90 0,15 - -
	Couvert (3)	9,01 0,13 - -
R	Ciré (2)	8,51 -0,03 8,69 -0,01
	Couvert (3)	8,63 -0,04 8,76 -0,01
O	Ciré (2)	- - - -
	Couvert (3)	8,57 0,14 8,17 -0,14

Prix moyen pondéré des agneaux : 8,51 (-0,01)  
 Moyenne Agneaux Rungis : 8,08 (+0,03)

## Porcins

### Marché du porc breton

Porc (euro/kg) - Lundi 12 décembre 2022

1,807	=
-------	---

Coches (euro/kg) - Jeudi 8 décembre 2022

0,1230	+0,0002
--------	---------

Cotation régionale du porc charcutier

Lyon (euro/kg - classe E) Jeudi 8 décembre 2022

2,11	+0,02
------	-------

Prix des porcelets Sud-Est - Marché du 13/12/22

25 kg (euro/kg)	2,58	=
7 kg (euro/tête)	42,27	+0,33