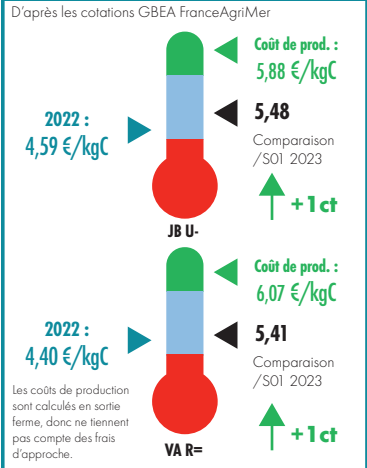
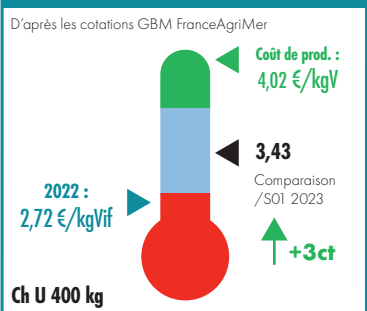


BOVINS

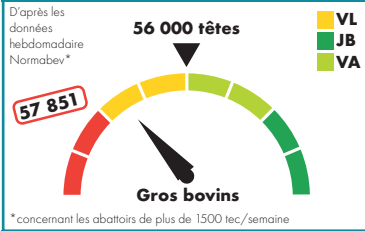
Cotations françaises gros bovins entrée abattoirs



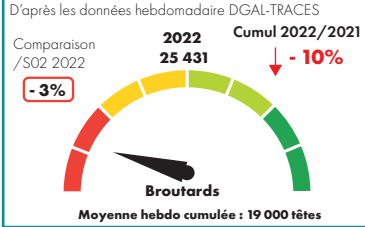
Cotations françaises maigre



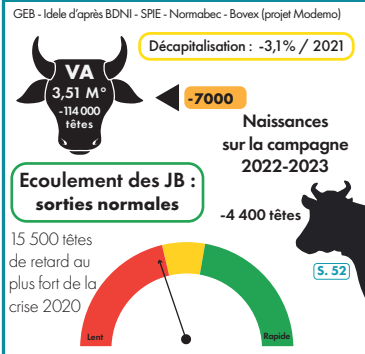
Abattages hebdo gros bovins



Export vif Italie



Stocks d'animaux



EN BREF, POUR CETTE SEMAINE (S.02)

- **Abattages** : le volume d'animaux abattus se rapproche des moyennes hebdomadaire de 2022, avec des abattages dynamiques en jeunes bovins notamment.
- **La cotation des vaches viande et des jeunes bovins gagnent 1 ct.** Cette hausse très faible n'est pas en cohérence avec les signaux de marché. [cf. évolution du prix de revient et des prix producteurs en PJ].
- **Suivi d'écoulement des JB viande** : - Bilan de 2022 - En semaine 52 (mais avant totale consolidation des données annuelles), les sorties des jeunes bovins restaient proches de la modélisation, sans aucun retard de sortie.
- **Exports maigre** : Les exports ont été assez dynamiques vers l'Italie (+24 000 têtes), malgré le manque d'offre. Rappelons que le cumul annuel 2022 restait inférieur de 5% à l'année précédente, en lien avec les faibles disponibilités et la demande du marché français.
- **La cotation du broutard français a augmenté de 3ct**, hausse trop faible comme pour les animaux finis. Le prix des jeunes bovins en Italie reste stable. ■

Comté

Mois de novembre 2022

10 375,32 €/t pour 5 297 tonnes
Nombre de mois moyen de vente en stock : 10,55
Prix de référence pour le paiement des fromages : 8 563,54 €/t
MPN 6 mois glissants : 10 229,96 €/t
Ajustement : 255,75 €/t
MPN 6 mois Ajustée : 9 974,21 €/t

Moyenne pondérée nationale moyenne franco ramenée à la meule

Ovins

Cotations FranceAgriMer 09/01/2023 au 15/01/23 - S.02

Agneaux 16-19 kg		Zone nord		Zone sud	
U	Ciré (2)	9,19	0,14	-	-
	Couvert (3)	8,80	-0,10	-	-
R	Ciré (2)	8,62	-0,04	8,45	-0,14
	Couvert (3)	8,48	-0,06	8,43	-0,15
O	Ciré (2)	-	-	-	-
	Couvert (3)	8,27	-0,09	7,91	-0,09
Prix moyen pondéré des agneaux : 8,28 (-0,15)					
Moyenne Agneaux Rungis : 8,39 (-0,04)					



Porcins

Marché du porc breton

Porc (euro/kg) - Lundi 16 janvier 2023		1,907	+0,026
Coches (euro/kg) - Jeudi 12 janvier 2023		0,1288	+0,0025
Cotation régionale du porc charcutier			
Lyon (euro/kg - classe E) Jeudi 12 janvier 2023			
		2,15	+0,03
Prix des porcelets Sud-Est - Marché du 17/01/23			
25 kg (euro/kg)	2,55	+0,01	
7 kg (euro/tête)	42,92	+0,70	



Cotations du marché de Bourg-en-Bresse

Semaine 02 - Mardi 17 janvier 2023 (FranceAgriMer)

Bovins de boucherie En euro/kg de carcasse - Apports : 274

Race	Sexe	Conformation	Poids	Cours relevés (en €/Kg Carc.)			
				Mini	Maxi	Moyen	Variation
GÉNISSES							
VML	F	U		5,40	5,60	5,50	=
		R		4,80	5,40	5,15	=
		O		4,50	4,80	4,65	=
Viande	F	U	> 350 kg	5,40	5,60	5,50	=
		R	> 350 kg	5,15	5,40	5,20	=

VACHES

Charolaise -10 ans + 350 kg	F	R	-10 ans + 350 kg	5,10	5,40	5,25	=
Mixte	F	O		3,90	4,80	4,40	=
Laitier	F	P		3,20	4,60	4,10	=
Mixte (Bourg)	F	P		3,20	4,60	4,10	=
Viande	F	R		4,40	5,20	4,95	=
		O		3,90	4,90	4,45	=

TAUREAUX

VML	M	URO		3,90	4,60	4,15	=
-----	---	-----	--	------	------	------	---

Tendance : Peu de demande en aval de la filière, les cours plafonnent.

Veaux de 10 jours à 4 semaines En euro/kg de carcasse - Apports : 405

				Mini	Maxi	Moyen	Variation
Croisés Mixtes (mère mixte x père viande OU mère mixte x père mixte)	M	Standard	R	210	320	260	+10
			O	120	200	160	+10
	F	Standard	R	160	220	190	+10
			O	90	150	120	+10
Races mixtes pures (Montbéliard, Abondance, Tarentaise)	M	Standard	50 à 55 kg	90	140	110	+10
			45 à 50 kg	40	90	60	+10

Tendance : Le commerce plus fluide permet une hausse des cours.

Cotations établies par la commission régionale Bourgogne Franche-Comté à Dijon

Semaine 02 - du 09/01/2023 au 15/01/2023

Gros bovins entrée-abattoir (en euro/kg net)

Conformation et tiers de classe		E			U			R			O			P		
		+	=	-	+	=	-	+	=	-	+	=	-	+	=	-
Bœufs	Mixte	-	-	-	-	-	-	-	-	-	-	-	-	-	-	-
	Variation	-	-	-	-	-	-	-	-	-	-	-	-	-	-	-
Génisses	Viandes (+350 kg)	-	-	-	5,62	5,53	5,41	-	-	-	-	-	-	-	-	-
	Variation	-	-	-	0,01	0,02	0,01	-	-	-	-	-	-	-	-	-
Vaches	Viandes (+350 kg)	-	-	-	5,46	5,42	5,38	-	-	-	-	-	-	-	-	-
	Variation	-	-	-	=	=	=	-	-	-	-	-	-	-	-	-
	Mixte	-	-	-	-	-	-	4,90	4,85	-	-	-	-	-	-	-
	Variation	-	-	-	-	-	-	=	=	-	-	-	-	-	-	-
Jeunes bovins 12 à 24 mois	Lait	-	-	-	-	-	-	-	-	-	4,66	4,65	4,58	-	-	-
	Variation	-	-	-	-	-	-	-	-	-	-0,06	-0,01	-0,04	-	-	-
Taureaux	Viandes Mixte Lait	-	-	-	5,48	5,45	5,43	-	-	-	-	-	-	-	-	-
	Variation	-	-	-	0,02	0,02	0,02	-	-	-	-	-	-	-	-	-

Tendance : Commerce difficile, faible niveau de demande.

Bovins charolais destinés à l'engraissement - En euro/kg vif départ exploitation

Mâle				Femelle	
6-12 mois		12-24 mois		6-12 mois	12-24 mois
350 kg	400 kg	450 kg	500 kg	270 kg	400 kg
U	U	U	U	U	U
3,45	3,43	3,34	3,29	3,25	3,16
=	0,03	=	=	=	=

Tendance : Reprise d'activité, cours facilement reconduits.