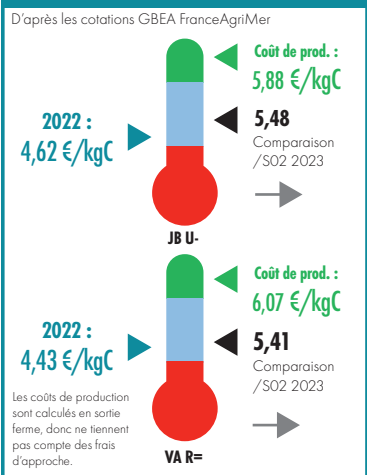
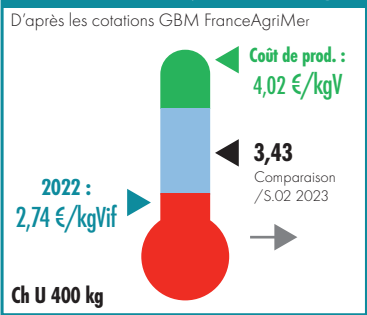


BOVINS

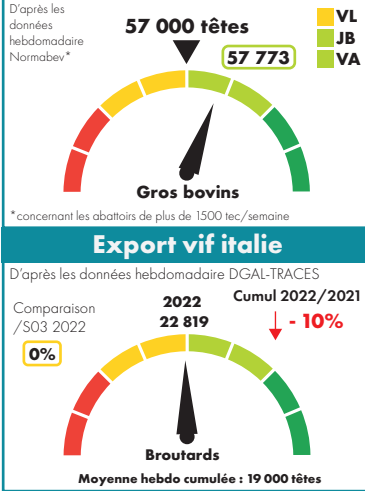
Cotations françaises gros bovins entrée abattoirs



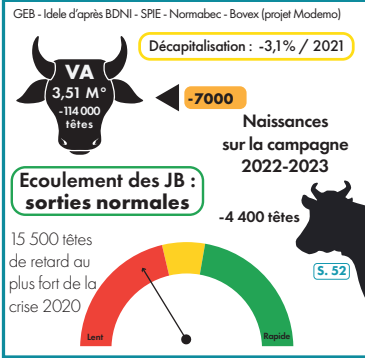
Cotations françaises maigre



Abattages hebdo gros bovins



Stocks d'animaux



Cotations du marché de Bourg-en-Bresse

Semaine 04 - Mardi 24 janvier 2023 (FranceAgriMer)

Bovins de boucherie En euro/kg de carcasse - Apports : 226

Race	Sexe	Conformation	Poids	Cours relevés (en €/Kg Carc.)			
				Mini	Maxi	Moyen	Variation
GÉNISSES							
VML	F	U		5,40	5,60	5,50	=
		R		4,80	5,40	5,15	=
		O		4,50	4,80	4,65	=
Viande	F	U	> 350 kg	5,40	5,60	5,50	=
		R	> 350 kg	5,15	5,40	5,20	=

VACHES

Charolaise -10 ans + 350 kg	F	R	-10 ans + 350 kg	5,15	5,40	5,25	=
Mixte	F	O		3,90	4,80	4,40	=
Laitier	F	P		3,20	4,60	4,10	=
Mixte (Bourg)	F	P		3,20	4,60	4,10	=
Viande	F	R		4,40	5,20	4,95	=
		O		3,90	4,90	4,45	=

TAUREAUX

VML	M	URO		3,90	4,60	4,15	=
-----	---	-----	--	------	------	------	---

Tendance : Bien que les apports soient limités, ils sont suffisants pour couvrir la demande des acheteurs. Les cours restent stables.

Veaux de 10 jours à 4 semaines En euro/kg de carcasse - Apports : 299

				Mini	Maxi	Moyen	Variation
Croisés Mixtes (mère mixte x père viande OU mère mixte x père mixte)	M	Standard	R	210	320	260	=
			O	120	200	160	=
	F	Standard	R	160	220	190	=
			O	90	150	120	=
Races mixtes pures (Montbéliard, Abondance, Tarentaise)	M	Standard	50 à 55 kg	90	140	110	=
			45 à 50 kg	40	90	60	=

Tendance : Les apports restreints fluidifient la vente dans toutes les catégories.

Cotations établies par la commission régionale Bourgogne Franche-Comté à Dijon

Semaine 03 - du 16/01/2023 au 22/01/2023

Gros bovins entrée-abattoir (en euro/kg net)

Conformation et tiers de classe		E			U			R			O			P		
		+	=	-	+	=	-	+	=	-	+	=	-	+	=	-
Bœufs	Mixte	-	-	-	-	-	-	-	-	-	-	-	-	-	-	-
	Variation	-	-	-	-	-	-	-	-	-	-	-	-	-	-	-
Génisses	Viandes (+350 kg)	-	-	-	5,65	5,53	5,41	-	-	-	-	-	-	-	-	-
	Variation	-	-	-	0,03	=	=	-	-	-	-	-	-	-	-	-
Vaches	Viandes (+350 kg)	-	-	-	5,46	5,42	5,38	-	-	-	-	-	-	-	-	-
	Variation	-	-	-	=	=	=	-	-	-	-	-	-	-	-	-
	Mixte	-	-	-	-	-	-	4,90	4,85	-	-	-	-	-	-	-
	Variation	-	-	-	-	-	-	=	=	-	-	-	-	-	-	-
Jeunes bovins 12 à 24 mois	Lait	-	-	-	-	-	-	-	-	-	4,66	4,65	4,60	-	-	
	Variation	-	-	-	-	-	-	-	-	-	=	=	0,02	-	-	
Taureaux	Viandes Mixte Lait	-	-	5,47	5,44	5,42	5,34	-	-	-	-	-	-	-	-	-
	Variation	-	-	-0,01	-0,01	-0,01	-	-	-	-	-	-	-	-	-	-

Tendance : Commerce très calme, peu de demande.

Bovins charolais destinés à l'engraissement - En euro/kg vif départ exploitation

Mâle				Femelle	
6-12 mois		12-24 mois		6-12 mois	12-24 mois
350 kg	400 kg	450 kg	500 kg	270 kg	400 kg
U	U	U	U	U	U
3,45	3,43	3,34	3,29	3,25	3,16
=	=	=	=	=	=

Tendance : Quorum non atteint, cours reconduits.

EN BREF, POUR CETTE SEMAINE (S.03)

- **Abattages** : le volume d'animaux abattus reste proche des moyennes hebdomadaires de 2022.
- **La cotation des vaches viande et des jeunes bovins restent stables**, toujours sans cohérence avec les signaux de marché. (cf. évolution du prix de revient et des prix producteurs en PJ).
- **Suivi d'écoulement des JB viande** : - Bilan de 2022 - En semaine 52 (mais avant totale consolidation des données annuelles), les sorties des jeunes bovins restaient proches de la modélisation, sans aucun retard de sortie.
- **Exports maigre** : Les exports sont encore dynamiques vers l'Italie (~23 000 têtes), malgré le manque d'offre. Rappelons que le cumul annuel 2022 restait inférieur de 5% à l'année précédente, en lien avec les faibles disponibilités et la demande du marché français.
- **La cotation du broutard français est encore restée stable** malgré la demande particulièrement dynamique hausse. Le prix des jeunes bovins en Italie reste stable. ■

Comté

Mois de décembre 2022

10 559,57 €/t pour 5 889 tonnes
 Nombre de mois moyen de vente en stock : 10,35
 Prix de référence pour le paiement des fromages : 8 636,93 €/t
 MPN 6 mois glissants : 10 310,25 €/t
 Ajustement : 257,76 €/t
 MPN 6 mois Ajustée : 10 052,49 €/t

Moyenne pondérée nationale moyenne franco ramenée à la meule

Ovins



Cotations FranceAgriMer 16/01/2023 au 22/01/23 - S.03

Agneaux 16-19 kg
Prix en Kg, HT, entrée abattoirs

	Zone nord	Zone sud
U		
C	Ciré (2)	9,17 -0,02 -
	Couvert (3)	8,78 -0,02 -
R	Ciré (2)	8,65 0,03 8,38 -0,07
	Couvert (3)	8,45 -0,03 8,37 -0,06
O	Ciré (2)	- - -
	Couvert (3)	8,25 -0,02 7,74 -0,17

Prix moyen pondéré des agneaux : 8,28 (-0,15)
 Moyenne Agneaux Rungis : 8,39 (-0,04)

Porcins



Marché du porc breton

Porc (euro/kg) - Lundi 23 janvier 2023

1,967	+0,060
-------	--------

Coches (euro/kg) - Jeudi 19 janvier 2023

0,1318	+0,0030
--------	---------

Cotation régionale du porc charcutier

Lyon (euro/kg - classe E)
Jeudi 19 janvier 2023

2,14	-0,01
------	-------

Prix des porcelets Sud-Est - Marché du 24/01/23

25 kg (euro/kg)	2,51	-0,04
7 kg (euro/tête)	43,39	+0,47