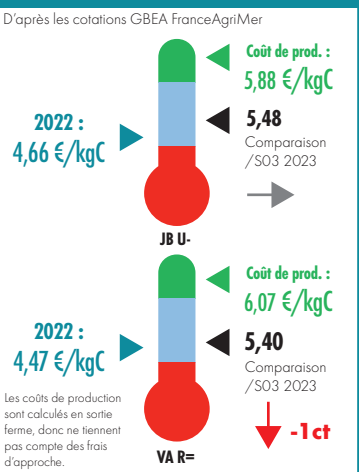
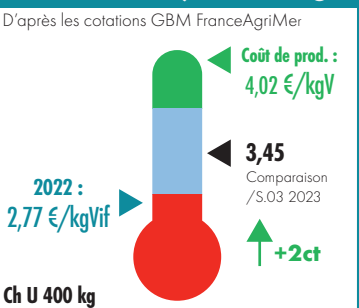


BOVINS

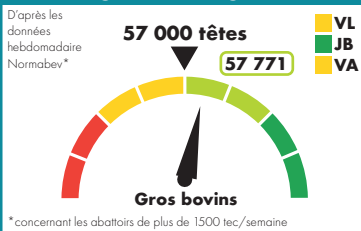
Cotations françaises gros bovins entrée abattoirs



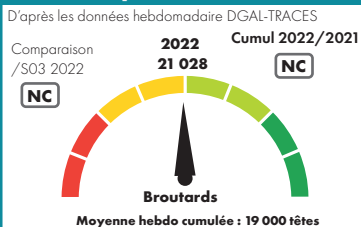
Cotations françaises maigre



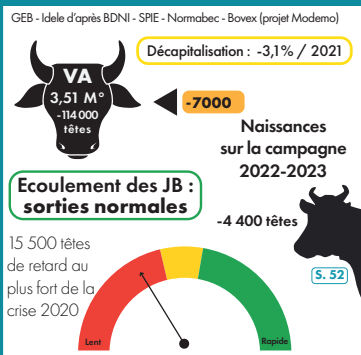
Abattages hebdo gros bovins



Export vif Italie



Stocks d'animaux



Cotations du marché de Bourg-en-Bresse

Semaine 05 - Mardi 31 janvier 2023 (FranceAgriMer)

Bovins de boucherie En euro/kg de carcasse - Apports : 302

Race	Sexe	Conformation	Poids	Cours relevés (en €/Kg Carc.)			
				Mini	Maxi	Moyen	Variation
GÉNISSES							
VML	F	U		5,40	5,60	5,50	=
		R		4,85	5,40	5,15	=
		O		4,55	4,85	4,65	+0,05
Viande	F	U	> 350 kg	5,40	5,60	5,50	=
		R	> 350 kg	5,15	5,40	5,20	=
VACHES							
Mixte	F	O		3,90	4,80	4,40	=
Laitier	F	P		3,20	4,60	4,10	=
Mixte (Bourg)	F	P		3,20	4,60	4,10	=
Charolaise -10 ans + 350 kg	F	R	-10 ans + 350 kg	5,15	5,40	5,25	=
Viande	F	R		4,40	5,20	4,95	=
		O		3,90	4,90	4,45	=
TAUREAUX							
VML	M	URO		3,90	4,60	4,15	=

Tendance : La demande des acheteurs est limitée. Les cours sont reconduits.

Veaux de 10 jours à 4 semaines En euro/kg de carcasse - Apports : 349

				Mini	Maxi	Moyen	Variation
Croisés Mixtes (mère mixte x père viande OU mère mixte x père mixte)	M	Standard	R	220	330	270	+10
			O	140	210	180	+20
	F	Standard	R	180	240	210	+20
			O	110	170	140	+20
Races mixtes pures (Montbéliard, Abondance, Tarentaise)	M	Standard	50 à 55 kg	110	160	130	+20
			45 à 50 kg	60	110	80	+20

Tendance : Les cours progressent dans toutes les catégories, la vente est plus facile.

Cotations établies par la commission régionale Bourgogne Franche-Comté à Dijon

Semaine 04 - du 23/01/2023 au 29/01/2023

Gros bovins entrée-abattoir (en euro/kg net)

Conformation et tiers de classe	E	U			R			O			P		
		+	=	-	+	=	-	+	=	-	+	=	-
Bœufs	Mixte	-	-	-	-	-	-	-	-	-	-	-	-
	Variation	-	-	-	-	-	-	-	-	-	-	-	-
Génisses	Viandes (+350 kg)	-	-	-	5,65	5,53	5,41	-	-	-	-	-	-
	Variation	-	-	-	=	=	=	-	-	-	-	-	-
Vaches	Viandes (+350 kg)	-	-	-	5,44	5,42	5,36	-	-	-	-	-	-
	Variation	-	-	-	-0,02	=	-0,02	-	-	-	-	-	-
	Mixte	-	-	-	-	-	-	4,90	4,85	-	-	-	-
	Variation	-	-	-	-	-	-	=	=	-	-	-	-
Jeunes bovins 12 à 24 mois	Lait	-	-	-	-	-	-	-	4,66	4,65	4,60	-	
	Variation	-	-	-	-	-	-	-	=	=	=	-	
	Viande	-	-	-	5,48	5,45	5,42	-	-	-	-	-	
	Variation	-	-	-	0,01	0,01	=	-	-	-	-	-	
Taureaux	Viandes Mixte Lait	-	-	-	-	-	-	-	-	-	-	-	
	Variation	-	-	-	-	-	-	-	-	-	-	-	

Tendance : Commerce assez calme dû à une consommation limitée.

Bovins charolais destinés à l'engraissement - En euro/kg vif départ exploitation

Mâle				Femelle	
6-12 mois		12-24 mois		6-12 mois	12-24 mois
350 kg	400 kg	450 kg	500 kg	270 kg	400 kg
U	U	U	U	U	U
3,47	3,45	3,35	3,30	3,27	3,16
0,02	0,02	0,01	0,01	0,02	=

Tendance : La bonne demande fait progresser les cours dans toutes les catégories.

EN BREF, POUR CETTE SEMAINE (S.04)

- **Abattages** : le volume d'animaux abattus reste proche des moyennes hebdomadaires de 2022. Les abattages de jeunes bovins sont particulièrement dynamiques.
- **La cotation des vaches viande perd 1 ct et celles des jeunes bovins restent stables**, toujours sans cohérence avec les signaux de marché. (cf. évolution du prix de revient et des prix producteurs en PJ).
- **Suivi d'écoulement des JB viande** : - Bilan de 2022 - En semaine 52 (mais avant totale consolidation des données annuelles), les sorties des jeunes bovins restaient proches de la modélisation, sans aucun retard de sortie.
- **Exports maigre** : Les chiffres pour l'export maigre ne nous ont pas été communiqués cette semaine. Cependant, à l'image des semaines précédentes, on peut supposer que les exports sont encore dynamiques vers l'Italie (~23 000 têtes), malgré le manque d'offre. Rappelons que le cumul annuel 2022 restait inférieur de 5% à l'année précédente, en lien avec les faibles disponibilités et la demande du marché français.
- **La cotation du broutard français est en hausse de 2 ct seulement** malgré la demande particulièrement dynamique. Dans le même temps, le prix des jeunes bovins en Italie reste reparti à la hausse. ■

Comté

Mois de décembre 2022

10 559,57 €/t pour 5 889 tonnes

Nombre de mois moyen de vente en stock : 10,35

Prix de référence pour le paiement des fromages : 8 636,93 €/t

MPN 6 mois glissants : 10 310,25 €/t

Ajustement : 257,76 €/t

MPN 6 mois Ajustée : 10 052,49 €/t

Moyenne pondérée nationale moyenne franco ramenée à la meule



Ovins



Porcins



Cotations FranceAgriMer 23/01/2023 au 29/01/23 - S.04

Agneaux 16-19 kg

Prix en Kg, HT, entrée abattoirs

	Zone nord	Zone sud
U		
Ciré (2)	9,06	-0,11
Couvert (3)	8,82	0,04
R		
Ciré (2)	8,58	-0,07
Couvert (3)	8,43	-0,02
O		
Ciré (2)	-	-
Couvert (3)	8,22	-0,03

Prix moyen pondéré des agneaux : 8,12 (-0,10)

Moyenne Agneaux Rungis : 8,31 (-0,02)

Marché du porc breton

Porc (euro/kg) - Lundi 30 janvier 2023

2,027 +0,060

Coches (euro/kg) - Jeudi 26 janvier 2023

0,1341 +0,0023

Cotation régionale du porc charcutier

Lyon (euro/kg - classe E) Jeudi 26 janvier 2023

2,21 +0,07

Prix des porcelets Sud-Est - Marché du 31/01/23

25 kg (euro/kg) 2,64 +0,13

7 kg (euro/tête) 44,99 +1,60