

BOVINS

Cotations françaises gros bovins entrée abattoirs

D'après les cotations GBEA FranceAgriMer

Coût de prod. : 5,92 €/kgC

2022 : 4,76 €/kgC

5,47 Comparaison /S05 2023

JB U-

Coût de prod. : 6,12 €/kgC

2022 : 4,57 €/kgC

5,40 Comparaison /S05 2023

Les coûts de production sont calculés en sortie ferme, donc ne tiennent pas compte des frais d'approche.

VA R=

Cotations françaises maigre

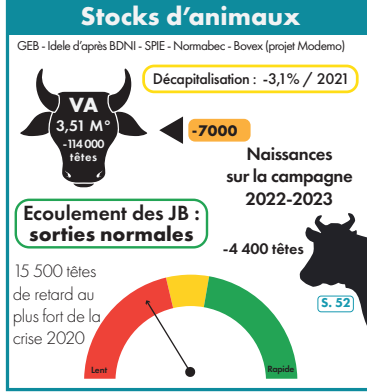
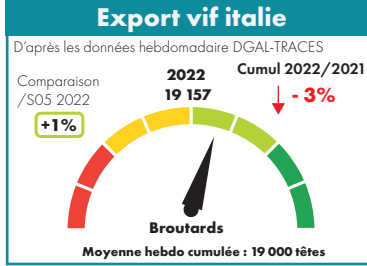
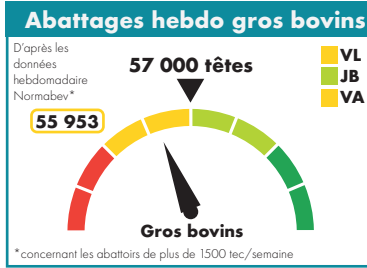
D'après les cotations GBM FranceAgriMer

Coût de prod. : 4,05 €/kgV

2022 : 2,81 €/kgVif

3,49 Comparaison /S05 2023

Ch U 400 kg



EN BREF, POUR CETTE SEMAINE (S.06)

- **Abattages** : Semaine d'abattage un peu plus restreinte en volume, notamment pour les femelles, et malgré la demande. Les abattages jeunes bovins restent assez dynamiques.
- **La cotation des jeunes bovins et celles des vaches restent stables**, toujours sans cohérence avec les signaux de marché. (cf. évolution du prix de revient et des prix producteurs en PJ).
- **Suivi d'écoulement des JB viande** : - Bilan de 2022 - En semaine 52 (mais avant totale consolidation des données annuelles), les sorties des jeunes bovins restaient proches de la modélisation, sans aucun retard de sortie.
- **Exports maigre** : Après un début d'année particulièrement dynamique, les exports le restent également dans le contexte d'offre restreinte.
- **La cotation du broutard français reste stable avec la demande particulièrement dynamique**. Dans le même temps, le prix des jeunes bovins en Italie reste stable par rapport à la semaine précédente.

Comté

Mois de décembre 2022

10 559,57 €/t pour 5 889 tonnes

Nombre de mois moyen de vente en stock : 10,35

Prix de référence pour le paiement des fromages : 8 636,93 €/t

MPN 6 mois glissants : 10 310,25 €/t

Ajustement : 257,76 €/t

MPN 6 mois Ajustée : 10 052,49 €/t

Moyenne pondérée nationale moyenne franco ramenée à la meule

Ovins

Porcins

Cotations FranceAgriMer 06/02/2023 au 12/02/23 - S.06

Agneaux 16-19 kg

Prix en Kg, HT, entrée abattoirs

	Zone nord	Zone sud
U	Ciré (2) 9,07 -0,11	-
	Couvert (3) 8,86 -0,05	-
R	Ciré (2) 8,50 -0,06	-
	Couvert (3) 8,45 = 8,15 -0,03	-
O	Ciré (2) -	-
	Couvert (3) 7,84 -0,04 7,35 -0,17	-

Prix moyen pondéré des agneaux : 7,97 (-0,06)

Moyenne Agneaux Rungis : 8,28 (=)

Marché du porc breton

Porc (euro/kg) - Lundi 13 février 2023

2,140 +0,060

Coches (euro/kg) - Jeudi 9 février 2023

1,422 +0,045

Cotation régionale du porc charcutier

Lyon (euro/kg - classe E)

Jeudi 9 février 2023

2,34 +0,02

Prix des porcelets Sud-Est - Marché du 07/02/23

25 kg (euro/kg) 2,65 -0,02

7 kg (euro/tête) 47,68 +1,13

Cotations du marché de Bourg-en-Bresse

Semaine 07 - Mardi 14 février 2023 (FranceAgriMer)

Bovins de boucherie En euro/kg de carcasse - Apports : 278

Race	Sexe	Conformation	Poids	Cours relevés (en €/Kg Carc.)			
				Mini	Maxi	Moyen	Variation
GÉNISSES							
VML	F	U		5,40	5,60	5,50	=
		R		4,90	5,40	5,15	=
		O		4,60	4,90	4,70	+0,05
Viande	F	U	> 350 kg	5,45	5,60	5,50	=
		R	> 350 kg	5,20	5,45	5,25	+0,05
VACHES							
Charolaise -10 ans + 350 kg	F	R	-10 ans + 350 kg	5,20	5,40	5,30	+0,05
Mixte	F	O		3,95	4,85	4,45	+0,05
Laitier	F	P		3,20	4,65	4,15	+0,05
Mixte (Bourg)	F	P		3,30	4,65	4,15	+0,05
Viande	F	R		4,50	5,25	5,00	+0,05
		O		4,00	5,00	4,50	+0,05
TAUREAUX							
VML	M	URO		-	-	-	-

Tendance : Les acheteurs ne parviennent pas à couvrir leurs besoins entraînant une hausse des cours dans toutes les catégories.

Veaux de 10 jours à 4 semaines En euro/kg de carcasse - Apports : 218

				Mini	Maxi	Moyen	Variation
Croisés Mixtes (mère mixte x père viande OU mère mixte x père mixte)	M	Standard	R	240	350	290	+10
			O	160	230	200	+10
	F	Standard	R	200	260	230	+10
			O	130	190	160	+10
Races mixtes pures (Montbéliard, Abondance, Tarentaise)	M	Standard	50 à 55 kg	130	180	150	+10
			45 à 50 kg	80	130	100	+10

Tendance : La vente est facile dans toutes les catégories.

Cotations établies par la commission régionale Bourgogne Franche-Comté à Dijon

Semaine 06 - du 06/02/2023 au 12/02/2023

Gros bovins entrée-abattoir (en euro/kg net)

Conformation et tiers de classe	E	U			R			O			P		
		+	=	-	+	=	-	+	=	-	+	=	-
Bœufs	Mixte	-	-	-	-	-	-	-	-	-	-	-	-
	Variation	-	-	-	-	-	-	-	-	-	-	-	-
Génisses	Viandes (+350 kg)	-	-	-	5,65	5,55	5,42	-	-	-	-	-	-
	Variation	-	-	-	=	=	=	-	-	-	-	-	-
Vaches	Viandes (+350 kg)	-	-	-	5,44	5,42	5,37	-	-	-	-	-	-
	Variation	-	-	-	=	=	=	-	-	-	-	-	-
	Mixte	-	-	-	-	-	-	4,93	4,88	-	-	-	-
	Variation	-	-	-	-	-	-	0,03	0,03	-	-	-	-
Jeunes bovins 12 à 24 mois	Lait	-	-	-	-	-	-	-	4,66	4,65	4,58	-	
	Variation	-	-	-	-	-	-	-	=	=	-0,02	-	
Taureaux	Viande	-	-	5,48	5,45	5,42	5,33	-	-	-	-	-	
	Variation	-	-	=	=	=	-	-	-	-	-	-	
Viandes Mixte Lait	Mixte	-	-	-	-	-	-	-	-	-	-	-	
	Variation	-	-	-	-	-	-	-	-	-	-	-	

Tendance : Commerce calme, offre plus restreinte.

Bovins charolais destinés à l'engraissement - En euro/kg vif départ exploitation

Mâle				Femelle	
6-12 mois		12-24 mois		6-12 mois	12-24 mois
350 kg	400 kg	450 kg	500 kg	270 kg	400 kg
U	U	U	U	U	U
3,49	3,49	3,40	3,33	3,30	3,18
=	=	0,03	=	=	0,02

Tendance : Cours facilement reconduits.