



# Bovins

## Cotations du marché de Bourg-en-Bresse Semaine 06 - Mardi 8 février 2022 (FranceAgriMer)

Bovins de boucherie En euro/kg de carcasse - Apports : 305

Race	Sexe	Conformation	Poids	Cours relevés (en €/Kg Carc.)			
				Mini	Maxi	Moyen	Variation
<b>GÉNISSES</b>							
VML	F	U		4,60	4,85	4,75	+0,15
		R		3,90	4,50	4,30	+0,20
		O		3,60	3,90	3,70	+0,20
Viande	F	U	> 350kg	4,60	4,85	4,75	+0,15
		R	> 350kg	4,35	4,55	4,40	+0,15
<b>VACHES</b>							
Charolaise - 10 ans + 350kg	F	R	- 10 ans + 350kg	4,40	4,65	4,50	+0,15
Viande	F	R		4,10	4,45	4,30	+0,15
		O		3,70	4,15	3,90	+0,15
Mixte	F	O		3,50	4,00	3,75	+0,20
Mixte (Bourg)	F	P		2,90	3,70	3,45	+0,20
Laitier	F	P		2,80	3,80	3,45	+0,20
<b>TAUREAUX</b>							
VML	M	URO		3,10	3,75	3,35	+0,20

**Tendance :** Les abatteurs manquent de marchandise pour faire fonctionner leurs outils, ceci entraînant une forte hausse.

Veaux de 10 jours à 4 semaines En euro/kg de carcasse - Apports : 302

				Mini	Maxi	Moyen	Variation
Croisés Mixtes (mère mixte x père viande OU mère mixte x père mixte)	M	Standard	R	240	350	290	+10
			O	140	220	180	+10
	F	Standard	R	200	270	230	+10
			O	110	160	140	+20
Races mixtes pures (Montbéliard, Abondance, Tarentaise)	M	Standard	50 à 55 kg	135	165	155	+15
			45 à 50 kg	70	110	90	+20

**Tendance :** La baisse des apports conforte les cours, la demande est privilégiée en races mixtes pures et les races laitières.

## Cotations établies par la commission régionale Bourgogne Franche-Comté à Dijon Semaine 04 - du 24/01/2022 au 30/01/2022

Gros bovins entrée-abattoir (en euro/kg net)

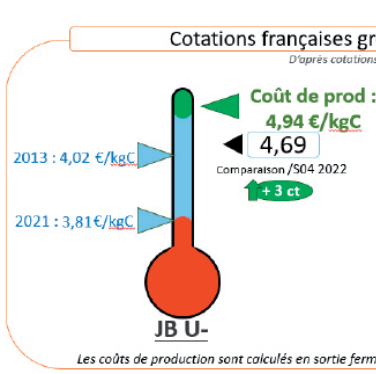
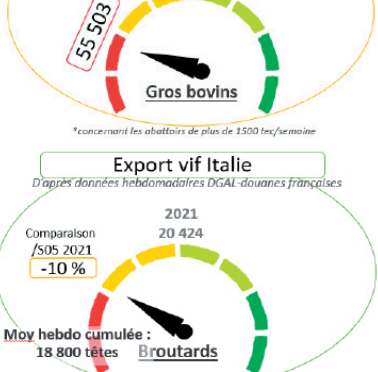
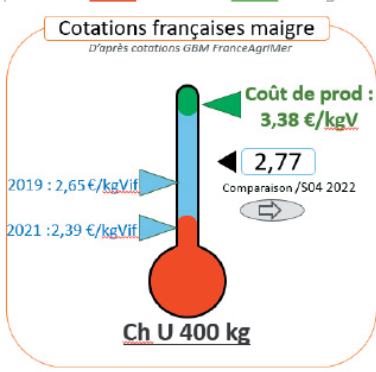
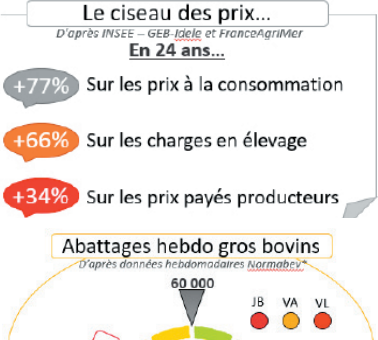
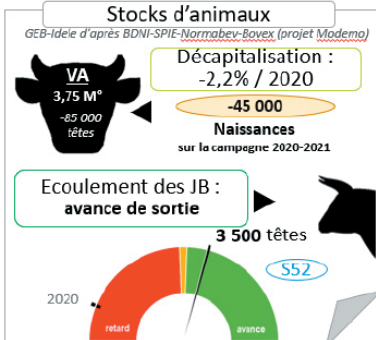
Conformation et tiers de classe		E			U			R			O			P		
		+	=	-	+	=	-	+	=	-	+	=	-	+	=	-
Bœufs	Mixte	-	-	-	-	-	-	-	-	-	-	-	-	-	-	-
	Variation	-	-	-	-	-	-	-	-	-	-	-	-	-	-	-
Génisses	Viandes (+350kg)	5,35	5,03	4,76	4,61	4,52	-	-	-	-	-	-	-	-	-	-
	Variation	-	0,14	0,05	0,02	0,02	-	-	-	-	-	-	-	-	-	-
Vaches	Viandes (+350kg)	-	4,68	4,61	4,55	4,52	4,39	4,23	-	-	-	-	-	-	-	-
	Variation	-	0,02	0,08	0,06	0,06	0,05	-	-	-	-	-	-	-	-	-
	Mixte	-	-	-	-	-	3,98	3,96	3,91	-	-	-	-	-	-	-
	Variation	-	-	-	-	-	0,07	0,08	0,08	-	-	-	-	-	-	-
Jeunes bovins 12 à 24 mois	Lait	-	-	-	-	-	-	-	-	-	3,69	3,68	3,67	3,55	-	
	Variation	-	-	-	-	-	-	-	-	-	0,03	0,04	0,07	0,01	-	
Taureaux	Viandes Mixte Lait	-	4,75	4,74	4,70	4,64	4,51	-	-	-	-	-	-	-	-	-
	Variation	-	0,02	0,03	0,03	0,02	0,01	-	-	-	-	-	-	-	-	-
	Mixte	-	-	-	-	-	3,94	3,94	3,89	-	-	-	-	-	-	-
	Variation	-	-	-	-	-	-	-	-	-	-	-	-	-	-	-
	Lait	-	-	-	-	-	-	-	-	-	-	3,75	3,73	-	-	-
	Variation	-	-	-	-	-	-	-	-	-	-	0,01	-	-	-	-
	Viandes Mixte Lait	-	3,77	-	-	3,68	-	-	-	-	-	-	-	-	-	-
	Variation	-	0,09	-	-	0,03	-	-	-	-	-	-	-	-	-	-

**Tendance :** Toujours peu d'offre. Commerce faible. Prix à la hausse.

Bovins charolais destinés à l'engraissement - En euro/kg vif départ exploitation

Mâle				Femelle			
6-12 mois		12-24 mois		6-12 mois		12-24 mois	
350 KG	400 KG	450 KG	500 KG	270 KG	400 KG	U	U
U	U	U	U	U	U	U	U
2,84	2,81	2,70	-	2,72	-	2,70	-
=	=	=	-	=	=	=	=

**Tendance :** Quorum non atteint. Cours reconduits.



### EN BREF, POUR CETTE SEMAINE (S.05)

- **Abattages :** Cette semaine, les abattages sont de nouveau en baisse, toujours à un niveau faible par rapport à 2021. Ce niveau est facilement explicable par un réel manque d'animaux à abattre, lié à la décapitalisation et qui limite fortement les disponibilités.
- **La cotation des JB gagne 3 cts. Celle des vaches viande gagne 4 cts.**
- **Suivi d'écoulement des JB viande :** - Pas de mise à jour cette semaine - En S52 de 2021, la demande reste bonne avec une avance de sortie qui atteint 3 500 têtes, un léger ralentissement lié à un manque de disponibilités en ferme..
- **Exports maigre :** Cette semaine, les exports sont en baisse vers l'Italie et vers l'Espagne. Ils sont à niveau faible par rapport à l'année précédente (2021), la baisse du nombre de broutards nés pesant toujours sur les volumes à exporter.
- **Les cotations du broutard français sont stables,** avec un retard comparé aux augmentations italiennes qui reste toujours bien présent. **Les cotations italiennes du JB sont également stables,** à un niveau toujours largement supérieur aux années précédentes. ■

## Comté

**Mois de décembre 2021**

10 014,32 €/t pour 5 970 tonnes

Nombre de mois moyen de vente en stock : 9,66

Prix de référence pour le paiement des fromages : 8 210,73 €/t

MPN 6 mois glissants : 9 748,88 €/t

Ajustement : 243,72 €/t

MPN 6 mois Ajustée : 9 505,16 €/t

Moyenne pondérée nationale moyenne franco ramenée à la meule

## Ovins

Cotations FranceAgriMer 31/01/22 au 06/02/22 - S.05

Agneaux 16-19 kg

Prix en Kg, HT, entrée abattoirs

	Zone nord	Zone sud
U	Ciré (2)	8,72 -0,09 -
	Couvert (3)	8,44 -0,01 -
R	Ciré (2)	8,11 0,01 7,96 =
	Couvert (3)	8,04 0,04 7,85 -0,03
O	Ciré (2)	6,95 - 7,24 -
	Couvert (3)	7,42 0,04 7,41 0,06

Prix moyen pondéré des agneaux : 7,69 (-0,02)

Moyenne Agneaux Rungis : 8,28 (+0,13)

## Porcins

Marché du porc breton

Porc (euro/kg) - Lundi 7 février 2022

1,250 =

Coches (euro/kg) - jeudi 3 février 2022

0,707 0,001

Cotation régionale du porc charcutier

Lyon (euro/kg - classe E) Jeudi 3 février 2022

1,57 =

Prix des porcelets Sud-Est - Marché du 08/02/22

25 kg (euro/kg) 2,08 =

7 kg (euro/tête) 29,87 0,04