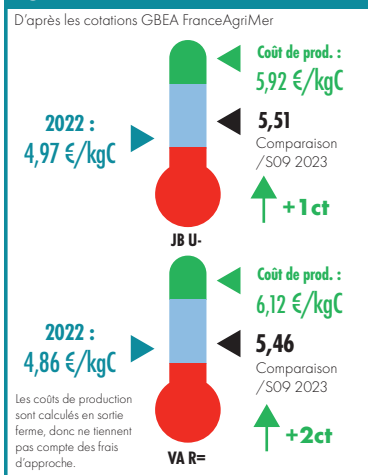
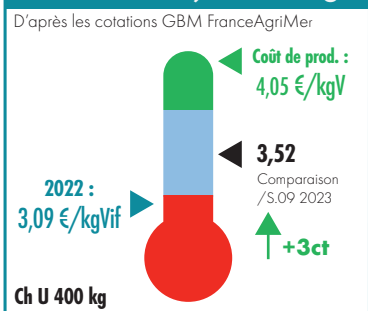


BOVINS

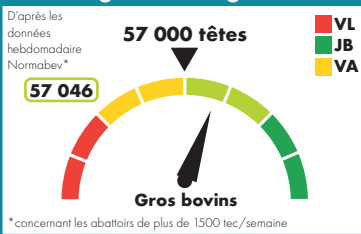
Cotations françaises gros bovins entrée abattoirs



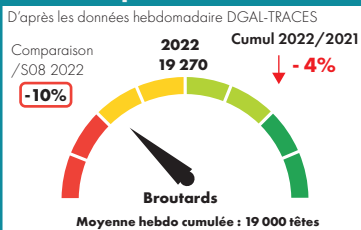
Cotations françaises maigre



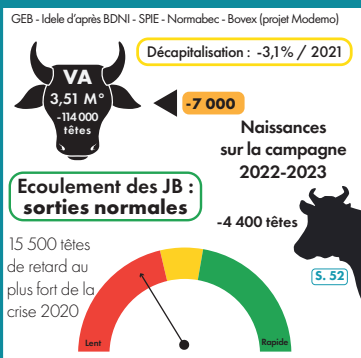
Abattages hebdo gros bovins



Export vif Italie



Stocks d'animaux



EN BREF, POUR CETTE SEMAINE (S.10)

- **Abattages** : Semaine d'abattage plus dynamique, notamment pour les jeunes bovins. Les abattages de femelles restent plus restreints.
- **La cotation des jeunes bovins augmentent d'1ct** et celles des vaches de 2ct, ce qui n'est pas suffisant par rapport aux signaux de marché. (cf. évolution du prix de revient et des prix producteurs en PJ). Par ailleurs, on observe cette semaine une hausse du poids moyen pondéré de 3ct lié à une augmentation de 5ct des cotations vaches laitières.
- **Suivi d'écoulement des JB viande** : - Bilan de 2022 - En semaine 52 (mais avant totale consolidation des données annuelles), les sorties des jeunes bovins restaient proches de la modélisation, sans aucun retard de sortie.
- **Exports maigre** : Données S09 Niveau restreint des exports cette semaine, avec une offre toujours réduite.
- **La cotation du broutard français augmente de 3ct**. Dans le même temps, le prix des jeunes bovins en Italie reste stable.

L'embellie des cotations, bien que réelle par rapport à l'année passée, est désormais nettement stabilisée. Ces cours ne permettent toujours pas de couvrir la hausse des charges subie par les éleveurs depuis le début de l'année 2022.

Comté

Mois de janvier 2023

10 458,05 €/t pour 4 365 tonnes
 Nombre de mois moyen de vente en stock : 10,48
 Prix de référence pour le paiement des fromages : 8 668,26 €/t
 MPN 6 mois glissants : 10 356,91 €/t
 Ajustement : 258,92 €/t
 MPN 6 mois Ajustée : 10 097,99 €/t

Moyenne pondérée nationale moyenne franco ramenée à la meule

Ovins

Cotations FranceAgriMer 06/03/2023 au 12/03/23 - S.10

Agneaux 16-19 kg		Zone nord		Zone sud	
U	Ciré (2)	9,11	-0,07	-	-
	Couvert (3)	8,92	0,03	-	-
R	Ciré (2)	8,45	0,01	8,34	0,19
	Couvert (3)	8,45	0,02	8,28	0,10
O	Ciré (2)	7,28	0,01	-	-
	Couvert (3)	7,50	0,07	7,56	0,11

Prix moyen pondéré des agneaux : 7,93 (+0,09)
 Moyenne Agneaux Rungis : 8,18 (-0,02)

Porcins

Marché du porc breton

Porc (euro/kg) - Lundi 13 mars 2023		
2,371		+0,005
Coches (euro/kg) - mercredi 8 mars 2023		
1,577		=
Cotation régionale du porc charcutier		
Lyon (euro/kg - classe E) Jeudi 9 mars 2023		
2,59		+0,05
Prix des porcelets Sud-Est - Marché du 13/03/23		
25 kg (euro/kg)	3,03	+0,18
7 kg (euro/tête)	55,35	+1,74

Cotations du marché de Bourg-en-Bresse

Semaine 11 - Mardi 14 mars 2023 (FranceAgriMer)

Bovins de boucherie En euro/kg de carcasse - Apports : 246

Race	Sexe	Conformation	Poids	Cours relevés (en €/Kg Carc.)			
				Mini	Maxi	Moyen	Variation
GÉNISSES							
VML	F	U		5,50	5,65	5,55	=
		R		5,05	5,40	5,25	+0,05
		O		4,70	5,00	4,80	+0,05
Viande	F	U	> 350 kg	5,50	5,65	5,60	+0,05
		R	> 350 kg	5,30	5,50	5,40	+0,10
VACHES							
Charolaise -10 ans + 350 kg	F	R	-10 ans + 350 kg	5,30	5,50	5,40	=
Mixte	F	O		4,30	5,00	4,70	+0,10
Laitier	F	P		3,65	4,75	4,35	+0,10
Mixte (Bourg)	F	P		3,70	4,85	4,40	+0,10
Viande	F	R		4,85	5,45	5,25	+0,10
		O		4,40	5,20	4,80	+0,15
TAUREAUX							
VML	M	URO		4,30	4,80	4,50	+0,20

Tendance : Les apports modestes entraînent une hausse significative des cours dans toutes les catégories. Le commerce est très actif.

Veaux de 10 jours à 4 semaines En euro/kg de carcasse - Apports : 328

				Mini	Maxi	Moyen	Variation
Croisés Mixtes (mère mixte x père viande OU mère mixte x père mixte)	M	Standard	R	255	365	305	=
			O	195	255	225	=
	F	Standard	R	225	275	255	=
			O	165	215	195	=
Races mixtes pures (Montbéliard, Abondance, Tarentaise)	M	Standard	50 à 55 kg	160	210	180	=
			45 à 50 kg	110	160	135	=

Tendance : Malgré la pression des acheteurs, les apports restreints permettent de maintenir les cours.

Cotations établies par la commission régionale Bourgogne Franche-Comté à Dijon

Semaine 10 - du 06/03/2023 au 12/03/2023

Gros bovins entrée-abattoir (en euro/kg net)

Conformation et tiers de classe		E			U			R			O			P		
		+	=	-	+	=	-	+	=	-	+	=	-	+	=	-
Bœufs	Mixte	-	-	-	-	-	-	-	-	-	-	-	-	-	-	-
	Variation	-	-	-	-	-	-	-	-	-	-	-	-	-	-	-
Génisses	Viandes (+350 kg)	-	-	-	5,69	5,60	5,49	-	-	-	-	-	-	-	-	-
	Variation	-	-	-	0,02	0,02	0,02	-	-	-	-	-	-	-	-	-
Vaches	Viandes (+350 kg)	-	-	-	5,51	5,48	5,43	-	-	-	-	-	-	-	-	-
	Variation	-	-	-	0,02	0,02	0,03	-	-	-	-	-	-	-	-	-
	Mixte	-	-	-	-	-	-	5,05	5,01	-	-	-	-	-	-	-
	Variation	-	-	-	-	-	-	0,03	0,05	-	-	-	-	-	-	-
Jeunes bovins 12 à 24 mois	Lait	-	-	-	-	-	-	-	-	-	4,77	4,75	4,73	-	-	
	Variation	-	-	-	-	-	-	-	-	-	0,04	0,04	0,05	-	-	
Taureaux	Viandes Mixte Lait	-	-	-	5,56	5,51	5,48	-	-	-	-	-	-	-	-	-
	Variation	-	-	-	0,04	0,03	0,02	-	-	-	-	-	-	-	-	-

Tendance : Demande un peu plus soutenue en JB avec le ramadan. Moins d'offre en femelles fait progresser les cours.

Bovins charolais destinés à l'engraissement - En euro/kg vif départ exploitation

Mâle				Femelle	
6-12 mois		12-24 mois		6-12 mois	12-24 mois
350 kg	400 kg	450 kg	500 kg	270 kg	400 kg
U	U	U	U	U	U
3,55	3,52	3,45	3,37	3,25	3,15
0,06	0,03	0,05	0,04	-0,05	=

Tendance : Cours à la hausse dans les mâles et globalement reconduits dans les femelles.