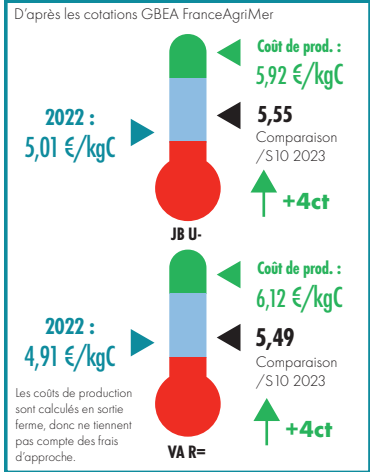
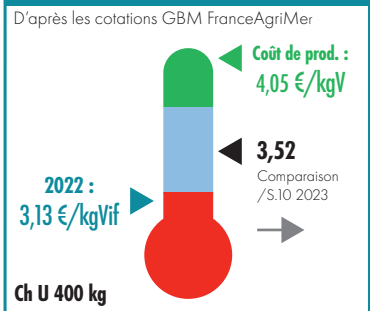


BOVINS

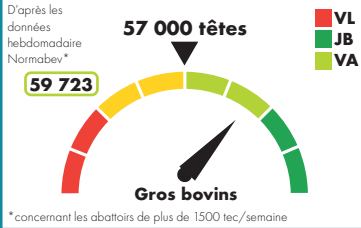
Cotations françaises gros bovins entrée abattoirs



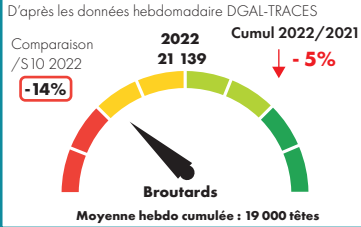
Cotations françaises maigre



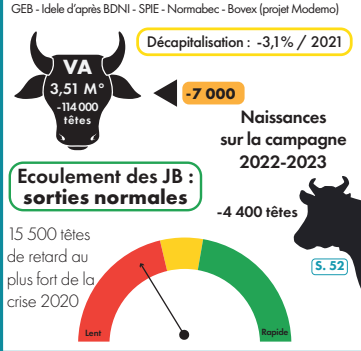
Abattages hebdo gros bovins



Export vif Italie



Stocks d'animaux



EN BREF, POUR CETTE SEMAINE (S.11)

- **Abattages** : Semaine d'abattage plus dynamique, notamment pour les jeunes bovins et pour les vaches allaitantes. Les abattages restent cependant bien plus restreints pour les vaches laitières
- **La cotation des jeunes bovins augmentent d'4ct** et celles des vaches de 4ct, ce qui n'est pas suffisant par rapport aux signaux de marché. (cf. évolution du prix de revient et des prix producteurs en PJ).
- **Suivi d'écoulement des JB viande** : - Bilan de 2022 - En semaine 52 (mais avant totale consolidation des données annuelles), les sorties des jeunes bovins restaient proches de la modélisation, sans aucun retard de sortie.
- **Exports maigre** : Niveau restreint des exports cette semaine, avec une offre toujours réduite.
- **La cotation du broulard reste stable**. Dans le même temps, le prix des jeunes bovins en Italie le sont également.

L'embellie des cotations, bien que réelle par rapport à l'année passée, est désormais nettement stabilisée. Ces cours ne permettent toujours pas de couvrir la hausse des charges subie par les éleveurs depuis le début de l'année 2022.

Comté

Mois de février 2023

10 594,08 €/t pour 4 375 tonnes
Nombre de mois moyen de vente en stock : 10,65
Prix de référence pour le paiement des fromages : 8 712,68 €/t
MPN 6 mois glissants : 10 405,51 €/t
Ajustement : 260,14 €/t
MPN 6 mois Ajustée : 10 145,37 €/t

Moyenne pondérée nationale moyenne franco ramenée à la meule

Ovins



Porcins



Cotations FranceAgriMer 13/03/2023 au 19/03/23 - S.11

Agneaux 16-19 kg Prix en Kg, HT, entrée abattoirs				
	Zone nord	Zone sud		
U	Ciré (2)	9,21 0,10	-	-
	Couvert (3)	9,01 0,09	-	-
R	Ciré (2)	8,73 0,28	8,47	0,13
	Couvert (3)	8,54 0,09	8,39	0,11
O	Ciré (2)	-	-	-
	Couvert (3)	7,57 0,07	7,70	0,14
Prix moyen pondéré des agneaux : 8,06 (+0,13)				
Moyenne Agneaux Rungis : 8,30 (+0,12)				

Marché du porc breton

Porc (euro/kg) - Lundi 20 mars 2023		
2,377		+0,006
Coches (euro/kg) - jeudi 16 mars 2023		
1,589		0,012
Cotation régionale du porc charcutier		
Lyon (euro/kg - classe E) Jeudi 16 mars 2023		
2,63		0,04
Prix des porcelets Sud-Est - Marché du 13/03/23		
25 kg (euro/kg)	3,03	=
7 kg (euro/tête)	55,44	+0,09

Cotations du marché de Bourg-en-Bresse

Semaine 12 - Mardi 21 mars 2023 (FranceAgriMer)

Bovins de boucherie En euro/kg de carcasse - Apports : 246

Race	Sexe	Conformation	Poids	Cours relevés (en €/Kg Carc.)			
				Mini	Maxi	Moyen	Variation
GÉNISSES							
VML	F	U		5,50	5,70	5,60	+0,05
		R		5,10	5,45	5,30	+0,05
		O		4,80	5,10	5,00	+0,20
Viande	F	U	> 350 kg	5,55	5,70	5,60	=
		R	> 350 kg	5,35	5,55	5,45	+0,05
VACHES							
Charolaise -10 ans + 350 kg	F	R	-10 ans + 350 kg	5,35	5,55	5,45	+0,05
Mixte	F	O		4,40	5,10	4,85	+0,15
Laitier	F	P		3,75	4,80	4,50	+0,15
Mixte (Bourg)	F	P		3,80	4,90	4,50	+0,10
Viande	F	R		4,95	5,45	5,30	+0,05
		O		4,45	5,20	4,85	+0,05
TAUREAUX							
VML	M	URO		4,30	4,80	4,50	=

Tendance : Le commerce est rapide et les cours poursuivent leur hausse surtout en races mixtes et laitières.

Veaux de 10 jours à 4 semaines En euro/kg de carcasse - Apports : 335

				Mini	Maxi	Moyen	Variation
Croisés Mixtes (mère mixte x père viande OU mère mixte x père mixte)	M	Standard	R	260	370	310	+5,00
			O	200	260	230	+5,00
	F	Standard	R	230	280	260	+5,00
			O	170	220	200	+5,00
Races mixtes pures (Montbéliard, Abondance, Tarentaise)	M	Standard	50 à 55 kg	165	215	185	+5,00
			45 à 50 kg	115	165	140	+5,00

Tendance : La modestie des apports continue d'orienter les cours à la hausse. Le commerce est facile.

Cotations établies par la commission régionale Bourgogne Franche-Comté à Dijon

Semaine 11 - du 13/03/2023 au 19/03/2023

Gros bovins entrée-abattoir (en euro/kg net)

Conformation et tiers de classe		E			U			R			O			P		
Cat. non cotée par Bassin Centre-Est		+	=	-	+	=	-	+	=	-	+	=	-	+	=	-
Bœufs	Mixte	-	-	-	-	-	-	-	-	-	-	-	-	-	-	-
	Variation	-	-	-	-	-	-	-	-	-	-	-	-	-	-	-
Génisses	Viandes (+350 kg)	-	-	-	5,60	5,60	5,50	-	-	-	-	-	-	-	-	-
	Variation	-	-	-	0,01	=	0,01	-	-	-	-	-	-	-	-	-
Vaches	Viandes (+350 kg)	-	-	-	5,55	5,51	5,46	-	-	-	-	-	-	-	-	-
	Variation	-	-	-	0,04	0,03	0,03	-	-	-	-	-	-	-	-	-
	Mixte	-	-	-	-	-	-	5,08	5,03	-	-	-	-	-	-	-
	Variation	-	-	-	-	-	-	0,03	0,02	-	-	-	-	-	-	-
Jeunes bovins 12 à 24 mois	Lait	-	-	-	-	-	-	-	4,81	4,79	4,78	-	-	-	-	-
	Variation	-	-	-	-	-	-	-	0,04	0,04	0,05	-	-	-	-	-
Taureaux	Viandes Mixte Lait	-	5,62	5,58	5,54	5,52	-	-	-	-	-	-	-	-	-	-
	Variation	-	-	0,02	0,03	0,04	-	-	-	-	-	-	-	-	-	-

Tendance : Le cours du JB est soutenu par les fêtes du ramadan et de pâques. En femelles, les cours progressent...

Bovins charolais destinés à l'engraissement - En euro/kg vif départ exploitation

Mâle				Femelle	
6-12 mois		12-24 mois		6-12 mois	12-24 mois
350 kg	400 kg	450 kg	500 kg	270 kg	400 kg
U	U	U	U	U	U
3,63	3,55	3,45	3,37	3,25	3,15
=	=	=	=	=	=

Tendance : Quorum non atteint, cours reconduits.