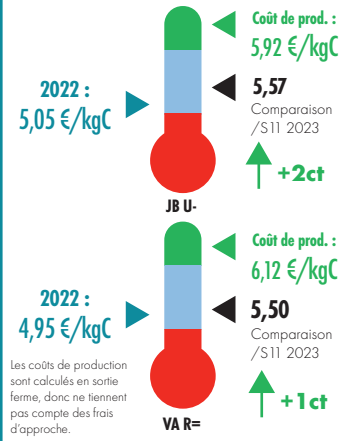


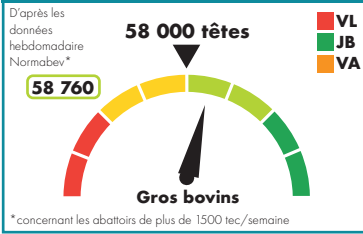
## BOVINS

### Cotations françaises gros bovins entrée abattoirs

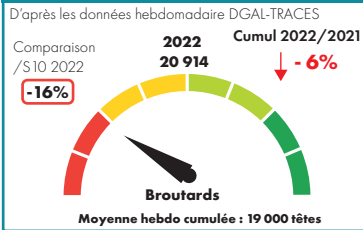
D'après les cotations GBEA FranceAgriMer



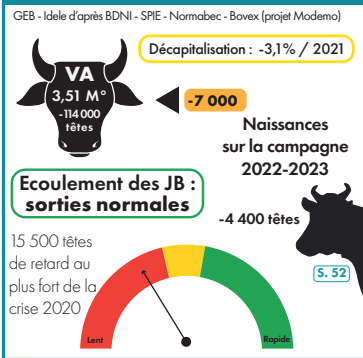
### Abattages hebdo gros bovins



### Export vif Italie

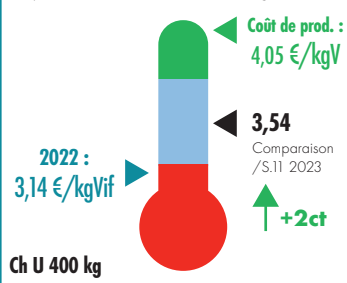


### Stocks d'animaux



### Cotations françaises maigre

D'après les cotations GBM FranceAgriMer



### EN BREF, POUR CETTE SEMAINE (S.12)

- **Abattages** : Semaine d'abattage dynamique, en particulier pour les jeunes bovins.
- **La cotation des jeunes bovins augmentent seulement de 2 cts** et celles des vaches d'1ct, augmentation insuffisante par rapport aux signaux de marché. (cf. évolution du prix de revient et des prix producteurs en PJ).
- **Suivi d'écoulement des JB viande** : - Bilan de 2022 - En semaine 52 (mais avant totale consolidation des données annuelles), les sorties des jeunes bovins restaient proches de la modélisation, sans aucun retard de sortie.
- **Exports maigre** : Niveau restreint des exports cette semaine, avec une offre toujours réduite.
- **La cotation du broutard français augmente de 2cts.** Dans le même temps, le prix des jeunes bovins en Italie reste stables.

L'embellie des cotations, bien que réelle par rapport à l'année passée, est désormais nettement stabilisée. Ces cours ne permettent toujours pas de couvrir la hausse des charges subie par les éleveurs depuis le début de l'année 2022.

## Comté

### Mois de février 2023

10 594,08 €/t pour 4 375 tonnes  
 Nombre de mois moyen de vente en stock : 10,65  
 Prix de référence pour le paiement des fromages : 8 712,68 €/t  
 MPN 6 mois glissants : 10 405,51 €/t  
 Ajustement : 260,14 €/t  
 MPN 6 mois Ajustée : 10 145,37 €/t

Moyenne pondérée nationale moyenne franco ramenée à la meule

## Ovins

### Cotations FranceAgriMer 20/03/2023 au 26/03/23 - S.12

Agneaux 16-19 kg		Zone nord		Zone sud	
U	Ciré (2)	9,26	0,05	-	-
U	Couvert (3)	9,11	0,10	-	-
R	Ciré (2)	8,51	-0,22	8,58	0,11
R	Couvert (3)	8,62	0,08	8,59	0,20
O	Ciré (2)	7,52	-	-	-
O	Couvert (3)	7,91	0,34	7,87	0,17
Prix moyen pondéré des agneaux : 8,19 (+0,13)					
Moyenne Agneaux Rungis : 8,68 (+0,38)					

## Porcins

### Marché du porc breton

Porc (euro/kg) - Lundi 27 mars 2023		
2,380		+0,003
Coches (euro/kg) - jeudi 23 mars 2023		
1,595		+0,006
Cotation régionale du porc charcutier		
Lyon (euro/kg - classe E) Jeudi 23 mars 2023		
2,68		+0,05
Prix des porcelets Sud-Est - Marché du 13/03/23		
25 kg (euro/kg)	3,14	+0,11
7 kg (euro/tête)	57,36	+1,92

## Cotations du marché de Bourg-en-Bresse

Semaine 13 - Mardi 28 mars 2023 (FranceAgriMer)

Bovins de boucherie En euro/kg de carcasse - Apports : 236

Race	Sexe	Conformation	Poids	Cours relevés (en €/Kg Carc.)			
				Mini	Maxi	Moyen	Variation
<b>GÉNISSES</b>							
VML	F	U		5,50	5,70	5,60	=
		R		5,10	5,45	5,30	=
		O		4,80	5,10	5,00	=
Viande	F	U	> 350 kg	5,55	5,70	5,60	=
		R	> 350 kg	5,35	5,55	5,45	=
<b>VACHES</b>							
Charolaise -10 ans + 350 kg	F	R	-10 ans + 350 kg	5,35	5,55	5,45	=
Mixte	F	O		4,40	5,10	4,85	=
Laitier	F	P		3,75	4,80	4,50	=
Mixte (Bourg)	F	P		3,80	4,90	4,50	=
Viande	F	R		4,95	5,45	5,30	=
		O		4,45	5,20	4,85	=
<b>TAUREAUX</b>							
VML	M	URO		4,30	4,80	4,50	=

Tendance : Après plusieurs semaines consécutives de hausse et malgré une offre limitée, les cours plafonnent.

Veaux de 10 jours à 4 semaines En euro/kg de carcasse - Apports : 337

				Mini	Maxi	Moyen	Variation
				Croisés Mixtes (mère mixte x père viande OU mère mixte x père mixte)	M	Standard	R
			O	200	260	230	=
	F	Standard	R	230	280	260	=
			O	170	220	200	=
Races mixtes pures (Montbéliard, Abondance, Tarentaise)	M	Standard	50 à 55 kg	170	220	190	+5,00
			45 à 50 kg	120	170	145	+5,00

Tendance : Le commerce est fluide en veaux mixtes et laitiers orientant les cours à la hausse dans ces catégories.

## Cotations établies par la commission régionale Bourgogne Franche-Comté à Dijon

Semaine 12 - du 20/03/2023 au 26/03/2023

Gros bovins entrée-abattoir (en euro/kg net)

Conformation et tiers de classe		E			U			R			O			P		
		+	=	-	+	=	-	+	=	-	+	=	-	+	=	-
Bœufs	Mixte	-	-	-	-	-	-	-	-	-	-	-	-	-	-	-
	Variation	-	-	-	-	-	-	-	-	-	-	-	-	-	-	-
Génisses	Viandes (+350 kg)	-	-	6,01	5,70	5,60	5,50	-	-	-	-	-	-	-	-	-
	Variation	-	-	-	=	=	=	-	-	-	-	-	-	-	-	-
Vaches	Viandes (+350 kg)	-	-	5,56	5,52	5,46	-	-	-	-	5,11	5,06	-	-	-	-
	Variation	-	-	0,01	0,01	=	-	-	-	-	0,03	0,03	-	-	-	-
	Mixte	-	-	-	-	-	-	-	-	-	-	-	-	-	-	-
	Variation	-	-	-	-	-	-	-	-	-	0,03	0,03	-	-	-	-
Jeunes bovins 12 à 24 mois	Lait	-	-	-	-	-	-	-	-	-	-	4,83	4,82	4,81	-	-
	Variation	-	-	-	-	-	-	-	-	-	-	0,02	0,03	0,03	-	-
Taureaux	Viandes Mixte Lait	-	-	5,60	5,56	5,52	-	-	-	-	-	-	-	-	-	-
	Variation	-	-	0,02	0,02	=	-	-	-	-	-	-	-	-	-	-

Tendance : Commerce calme, peu d'offre. Le ramadan soutient les cours du JB.

Bovins charolais destinés à l'engraissement - En euro/kg vif départ exploitation

Mâle				Femelle	
6-12 mois		12-24 mois		6-12 mois	12-24 mois
350 kg	400 kg	450 kg	500 kg	270 kg	400 kg
U	U	U	U	U	U
3,57	3,54	3,47	3,37	3,25	3,15
0,02	0,02	0,02	=	=	=

Tendance : Demande active dans les mâles entraînant la hausse des cours. Cours reconduits chez les femelles.